

OP-Pohjola-ryhmän osavuosisikatsaus 1.1.–30.9.2011



Sisällysluettelo

- OP-Pohjola-ryhmä
- Tulos
- Vuosineljännes
- Vakavaraisuus
- Tase
- Luotot ja asiakasvarat
- Asiakkaat ja jäsenet ym
- 5-vuotistarkastelu

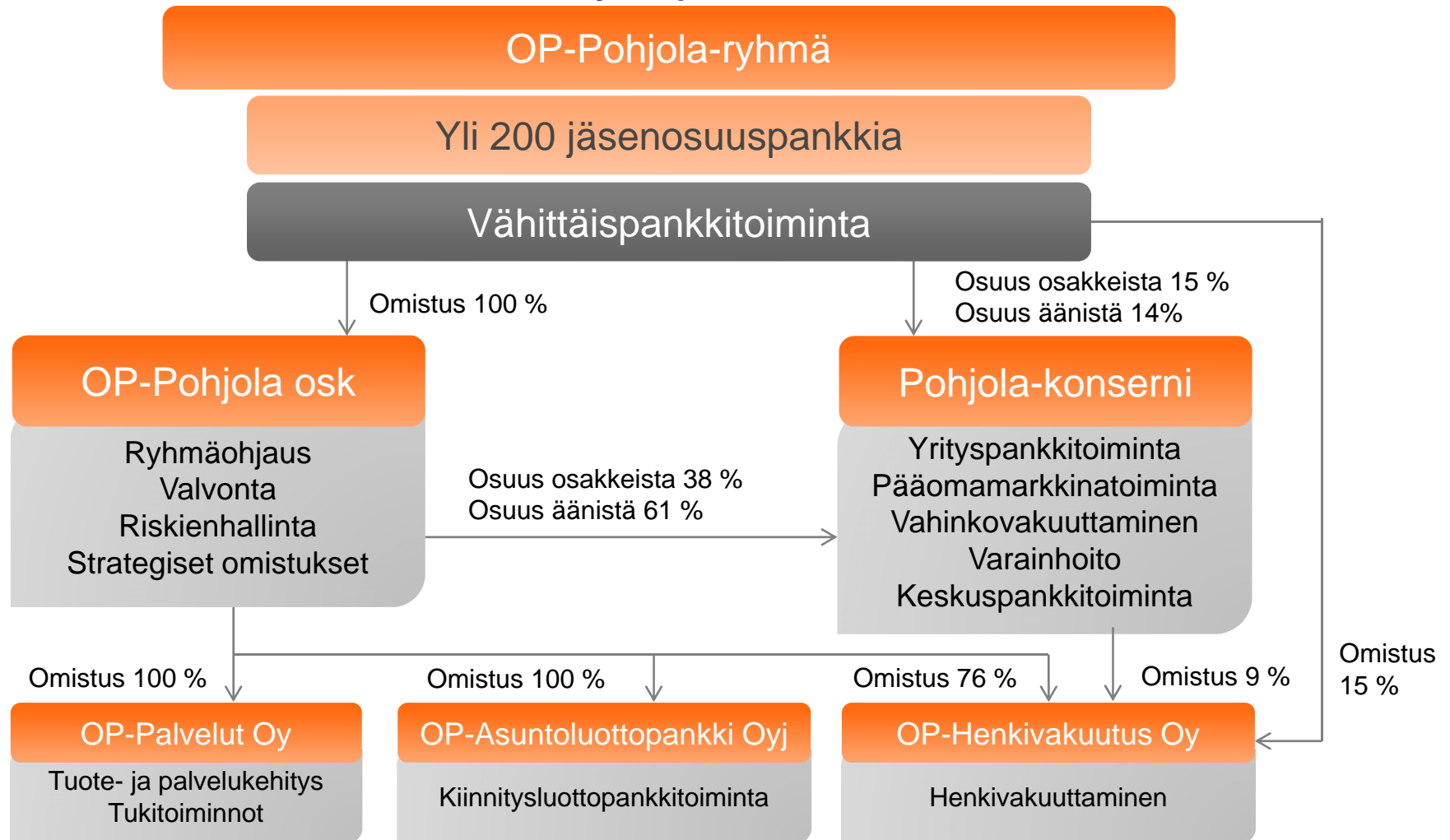


Q3

OP-Pohjola-ryhmä



OP-Pohjola-ryhmän rakenne, omistussuhteet ja työnjako



OP-Pohjola-ryhmän luottolaitokset vastaavat toistensa veloista ja sitoumuksista.
Fiva valvoo OP-Pohjola-ryhmää konsolidoidusti.

OP-Pohjola-ryhmän segmenttijako

Pankkitoiminta

- Osuuspankit, Helsingin OP Pankki Oyj, OP-Kotipankki Oyj, OP-Asuntoluottopankki Oyj ja OP-Rahastoyhtiö Oy.
- Pohjola-konsernin pankkitoiminta- ja varainhoitosegmentit.
- Osuuspankkien Keskinäinen Vakuutusyhtiö

Vahinkovakuutus

- Pohjola Vakuutus Oy, Vakuutusosakeyhtiö Eurooppalainen, A-Vakuutus Oy ja Seesamyhtiöt Baltiassa.

Henkivakuutus

- OP-Henkivakuutus Oy

Muu toiminta

- OP-Pohjola osk, OP-Palvelut Oy ja Pohjolan konsernihallinto.



OP-Pohjola-ryhmä

Avainlukuja

	1-9/2011	1-9/2010	Muutos, %	1-12/2010
Tulos ennen veroja, milj. e	482	438	10,2	575
Pankkitoiminta	357	267	33,5	367
Vahinkovakuutus	71	84	-16,0	83
Henkivakuutus	36	23	54,5	43
Palautukset omistajajäsenille ja OP-bonusasiakkaille	132	122	8,7	163
	30.9.2011	30.9.2010	Muutos, %	31.12.2010
Omien varojen suhde omien varojen vähimmäismäärään (Rava)	1,49	1,70	-0,21 *	1,70
Vakavaraisuussuhde ensisijaisilla omilla varoilla, %	11,6	12,7	-1,06 *	12,8
Järjestämättömät saamiset luotto- ja takauksista, %	0,53	0,44	0,09 *	0,34
Pankki- ja vakuutustoiminnan yhteiset asiakkaat (1000)	1 264	1 178	7,3	1 197

* suhdeluvun muutos



Keskinäinen vastuu, talletussuoja ja sijoittajien turva

- Yhteenliittymälainsäädännön mukaisesti osuuspankkien yhteenliittymä muodostuu keskusyhteisöstä (OP-Pohjola osk), keskusyhteisön jäsenluottolaitoksista, keskusyhteisön ja jäsenluottolaitosten konsolidointiryhmiin kuuluvista yrityksistä sekä sellaisista luottolaitoksista, rahoituslaitoksista ja palveluyrityksistä, joiden äänivallasta edellä mainitut yhteisöt yhdessä omistavat yli puolet.
- Keskusyhteisön jäseniä olivat katsauskauden lopussa OP-Pohjola-ryhmän osuuspankit sekä Pohjola Pankki Oyj, Helsingin OP Pankki Oyj, OP-Asuntoluottopankki Oyj ja OP-Kotipankki Oyj. OP-Pohjola-ryhmän vakuutusyhtiöt ja OP-Palvelut Oy eivät kuulu keskinäisen vastuun piiriin.
- Talletuspankkien yhteenliittymästä annetun lain mukaan keskusyhteisö on oikeutettu ohjaamaan jäsenluottolaitoksia ja sillä on velvollisuus valvoa niiden toimintaa. Talletuspankkien yhteenliittymää valvotaan konsolidoidusti. Keskusyhteisö ja jäsenluottolaitokset ovat laissa säädetyllä tavalla keskinäisessä vastuussa toistensa veloista ja sitoumuksista.
- OP-Pohjola-ryhmään kuuluvia talletuspankkeja eli osuuspankkeja, Pohjola Pankki Oyj:tä, Helsingin OP Pankki Oyj:tä sekä OP-Kotipankki Oyj:tä pidetään talletussuojan osalta yhtenä pankkina. Myös sijoittajien korvausrahastoa koskevan lainsäädännön mukaan OP-Pohjola-ryhmää pidetään korvaussuojan osalta yhtenä kokonaisuutena.



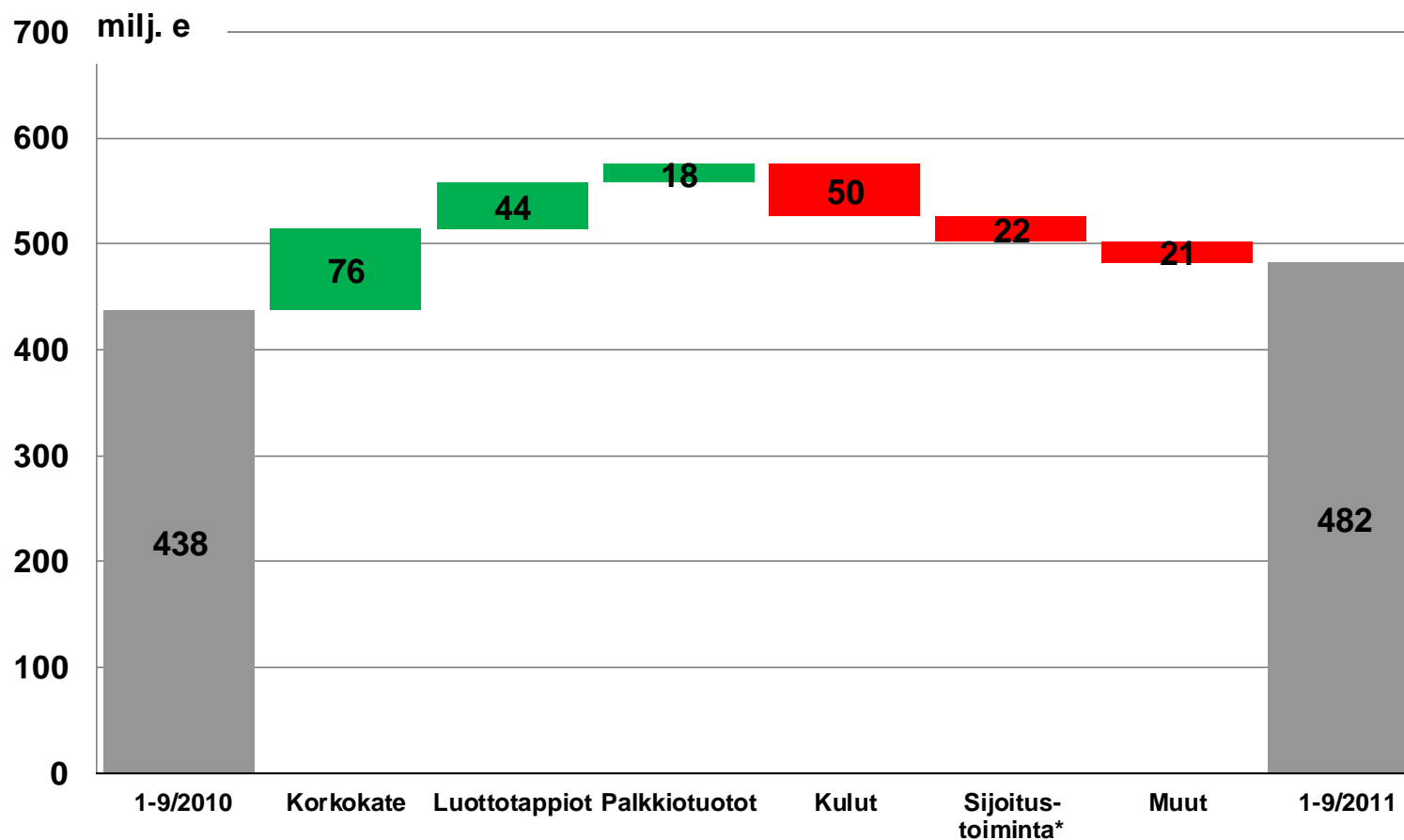
Q3

Tulos



OP-Pohjola-ryhmä

Tulos ennen veroja

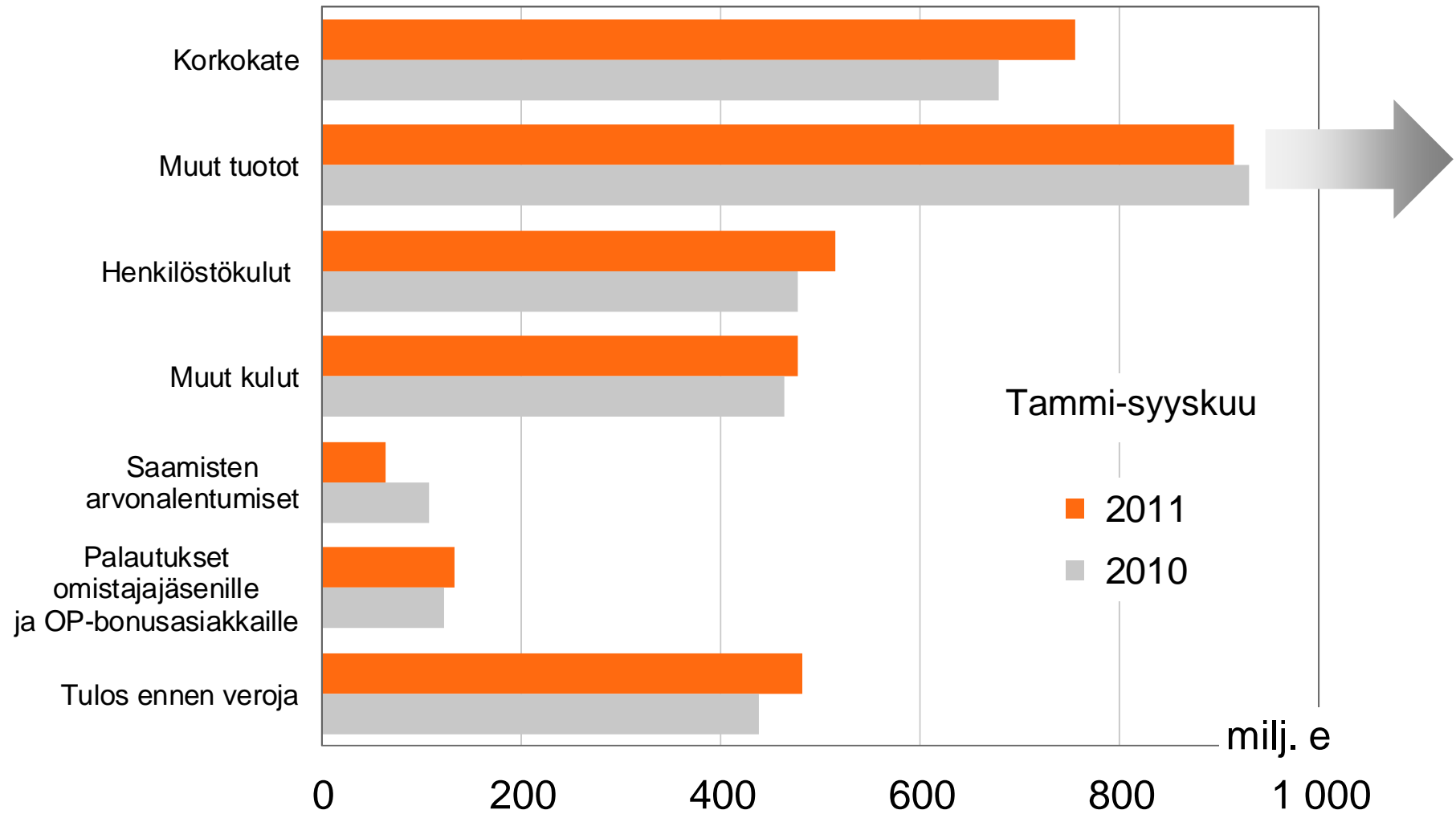


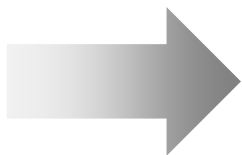
*) Sijoitustoiminta = Henkivak. sij.tuotot (pl. vastuvelkaa suojaavat johdannaiset) + Vahinkovak. sij.tuotot + Sij.toiminnan nettotuotot + Kaupankäynnin nettotuotot



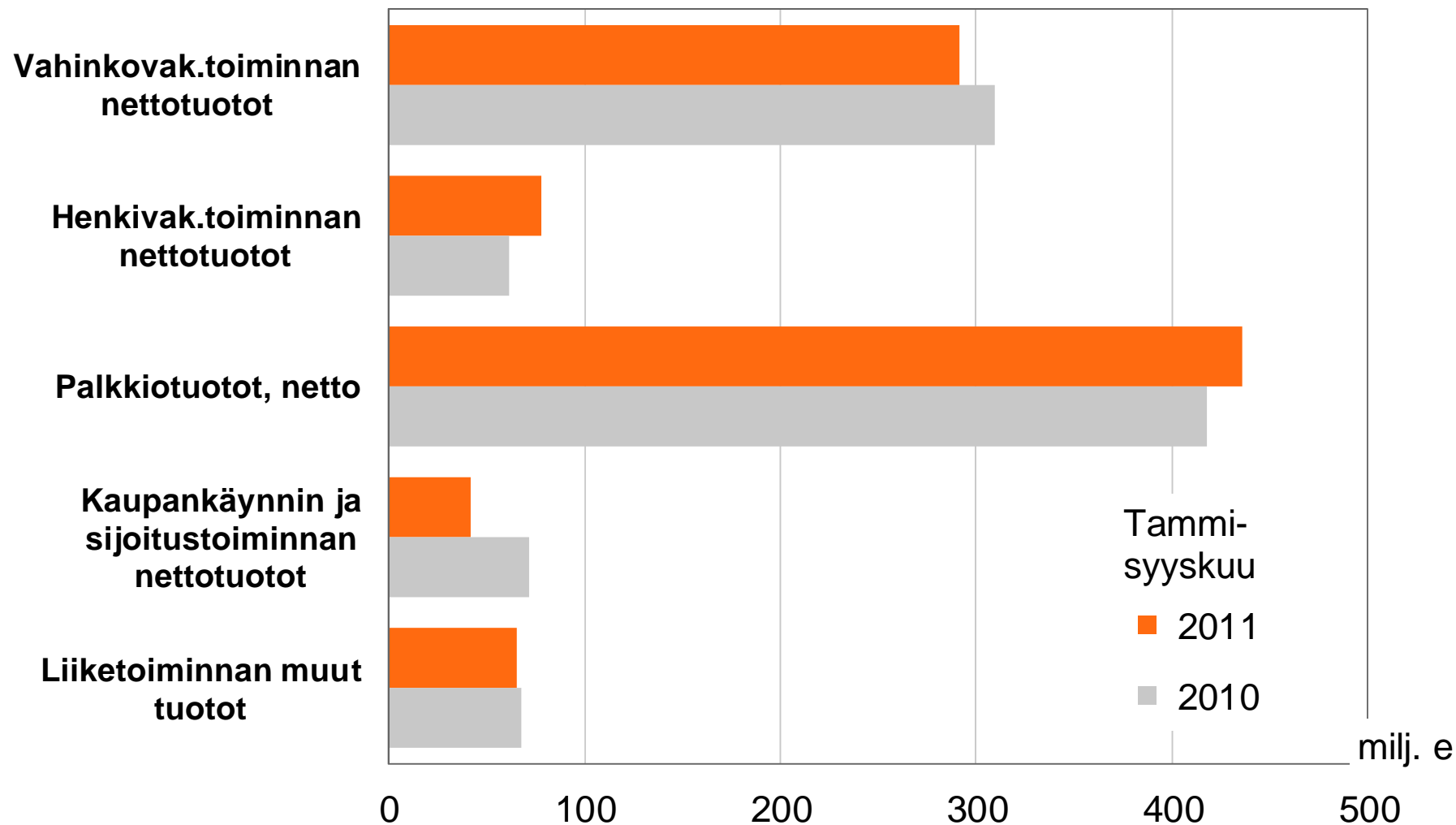
OP-Pohjola-ryhmä

Tuloslaskelman pääerät





OP-Pohjola-ryhmä Muut tuotot



OP-Pohjola-ryhmä
Tuloslaskelma

Tammi-syyskuu milj. e	2011	2010	Muutos	
			milj. e	%
Korkotuotot	2 367	1 771	596	33,7
Korkokulut	1 612	1 093	520	47,6
Korkokate	755	679	76	11,2
Saamisten arvonalentumiset	64	108	-44	-40,4
Korkokate arvonal. jälkeen	690	571	120	21,0
Vahinkovakuutustoiminnan nettotuotot	291	309	-18	-5,8
Henkivakuutustoiminnan nettotuotot	78	62	16	26,1
Palkkiotuotot, netto	435	417	18	4,3
Kaupankäynnin nettotuotot	-13	38	-51	
Sijoitustoiminnan nettotuotot	55	34	21	63,5
Liiketoiminnan muut tuotot	66	68	-2	-3,3
Henkilöstökulut	514	477	37	7,8
Muut hallintokulut	248	225	23	10,1
Liiketoiminnan muut kulut	229	239	-10	-4,1
Palautukset omistajajäsenille ja OP-bonusasiakkaille	132	122	11	8,7
Osuus osakkuusyritysten tuloksesta	3	2	2	96,3
Tulos ennen veroja	482	438	44	10,2



OP-Pohjola-ryhmä

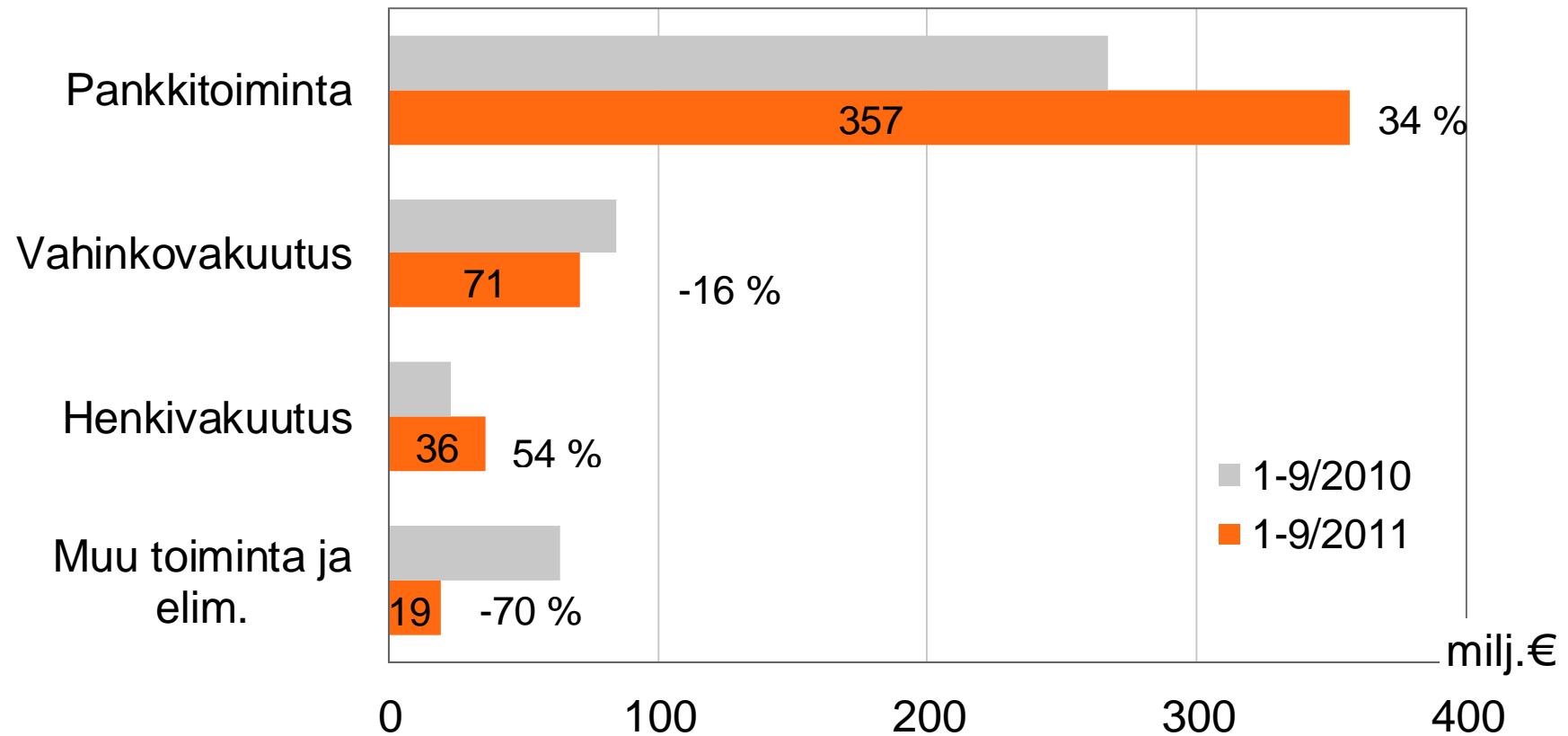
Segmenttikohtainen tuloslaskelma

Tammi - syyskuu 2011

milj.€	Pankki toiminta	Vahinko- vakuutus	Henki- vakuutus	Elimin. ja muu toiminta	Yhteensä
Korkokate	724	0	0	33	757
Vahinkovakuutustoiminnan nettotuotot	0	295	0	-3	291
Henkivakuutustoiminnan nettotuotot	0	0	91	-13	78
Muut tuotot	533	19	14	-20	546
Tuotot yhteensä	1 256	313	105	-3	1 672
Henkilöstökulut	318	92	8	97	514
Muut kulut	389	151	62	-123	479
Kulut yhteensä	707	243	70	-26	993
Arvonalentumiset	61	0	0	3	64
Palautukset omistajajäsenille	132	0	0	0	132
Tulos ennen veroja	357	71	36	19	482
Kulujen suhde tuottoihin, %	56				

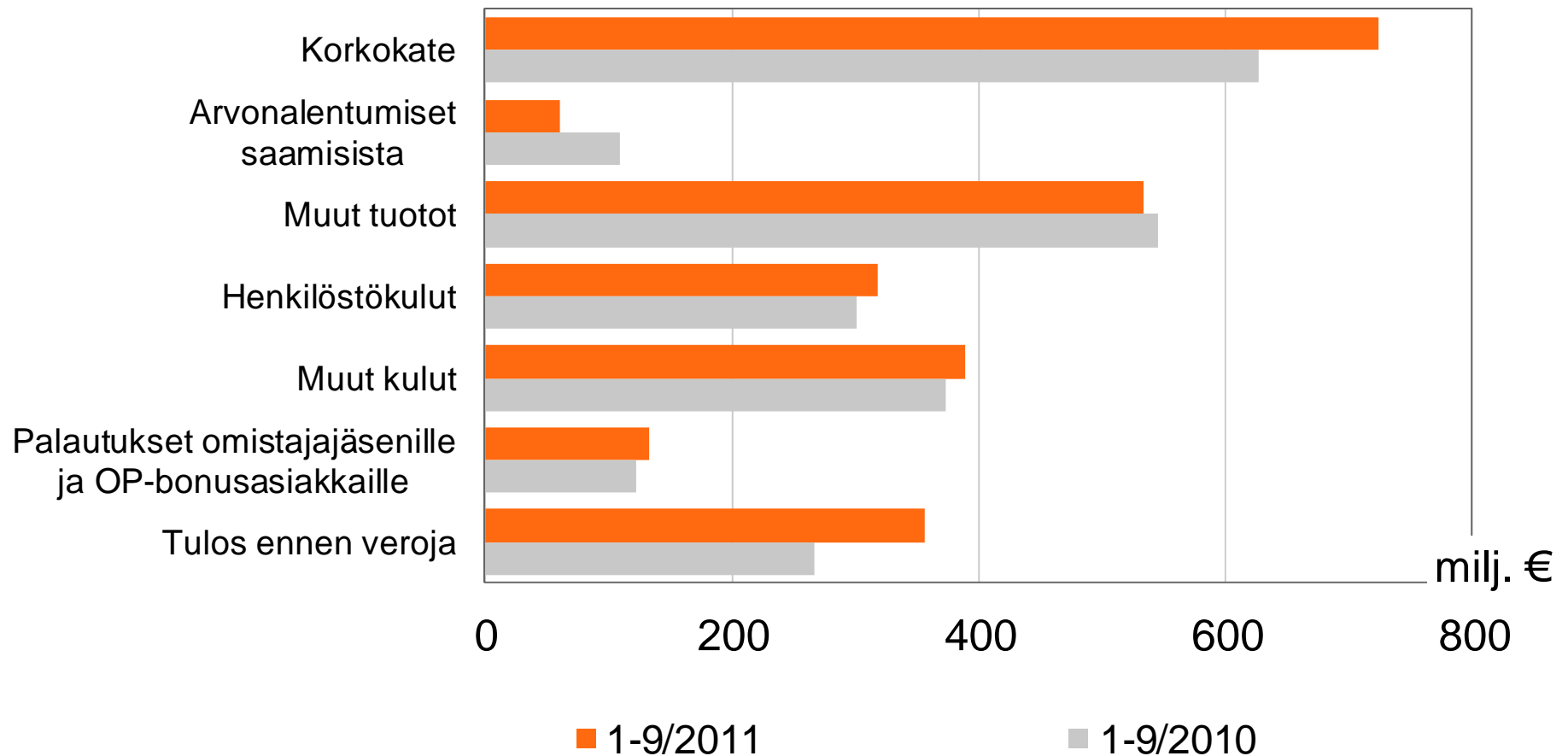


OP-Pohjola-ryhmä
Tulos ennen veroja liiketoimintasegmenteittäin



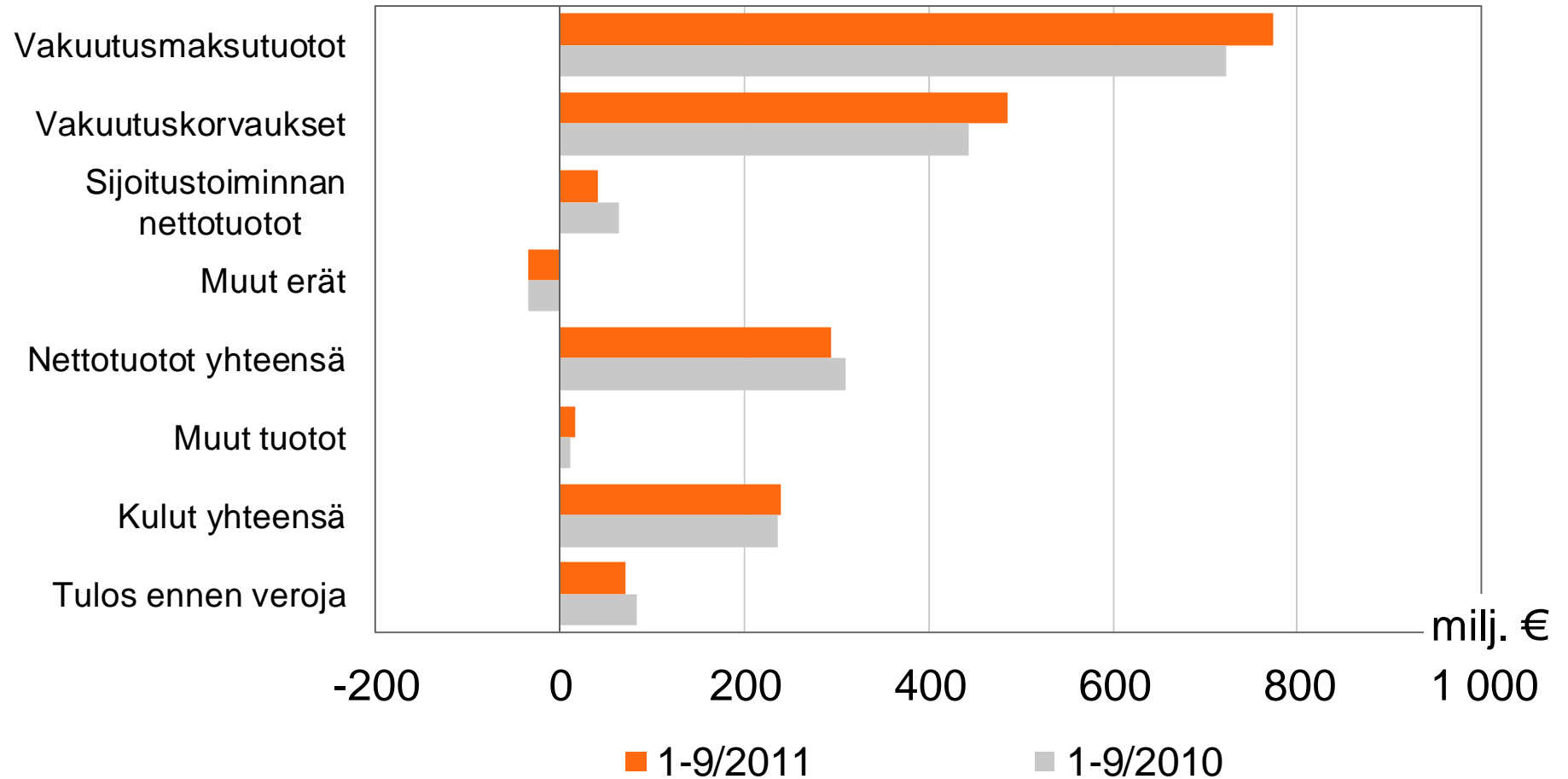
OP-Pohjola-ryhmä

Pankkitoiminta



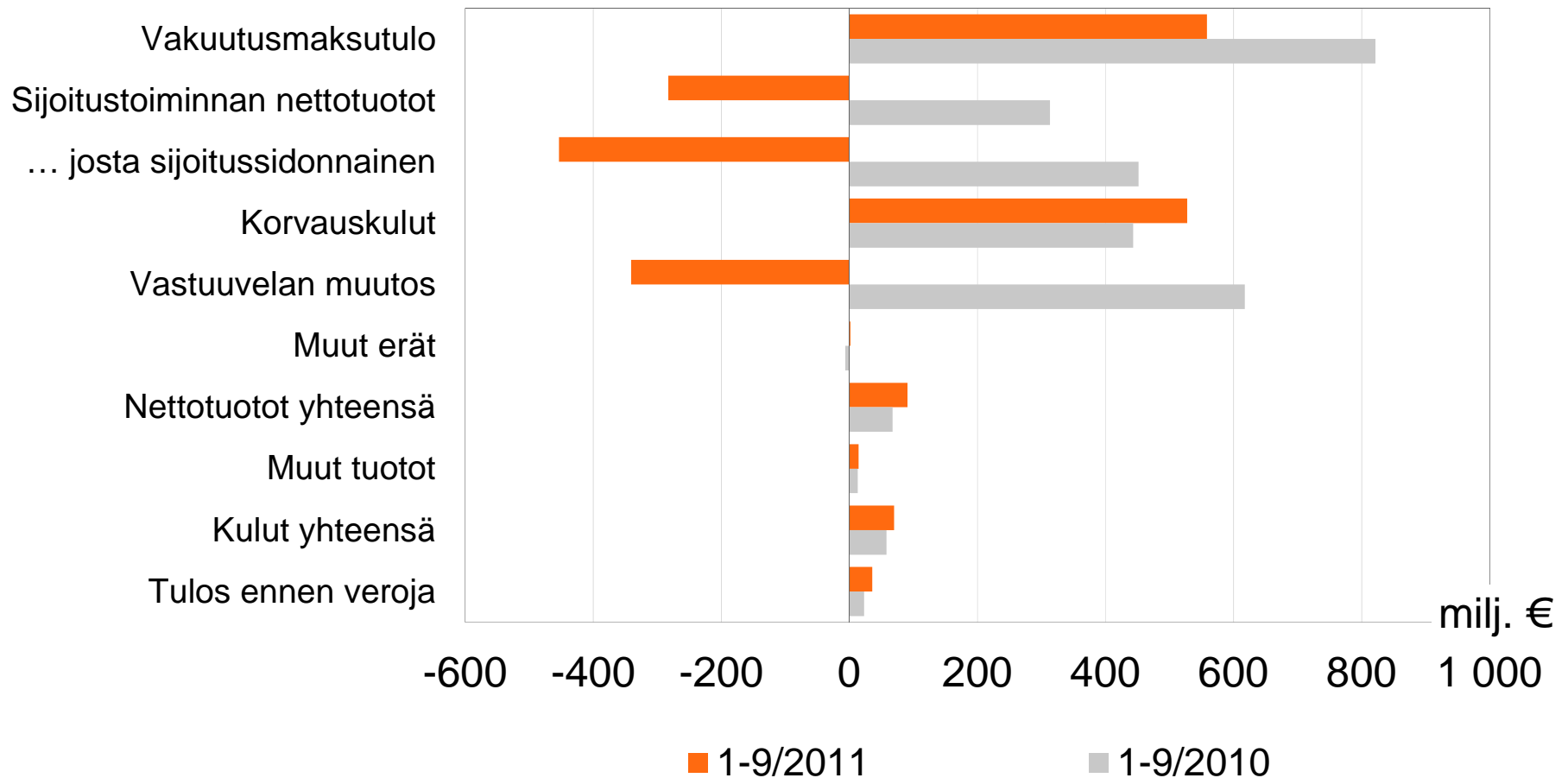
OP-Pohjola-ryhmä

Vahinkovakuutus



OP-Pohjola-ryhmä

Henkivakuutus



Q3

Vuosineljännes



OP-Pohjola-ryhmä

Tuloslaskelman pääerät vuosineljänneksittäin

milj. e	2010				2011			
	I	II	III	IV	I	II	III	IV
Korkokate	224	228	226	238	238	255	261	
Muut tuotot	298	316	315	326	371	330	214	
Tuotot yhteensä	523	545	541	564	609	585	476	
Henkilöstökulut	164	171	142	166	178	188	149	
Muut kulut	153	155	156	179	158	165	154	
Kulut yhteensä	317	326	298	345	336	352	303	
Saamisten arvon alentumiset	38	40	31	41	23	31	10	
Palautukset omistajajäsenille ja OP-bonusasiakkaille	39	42	41	42	42	47	43	
Tulos ennen veroja	128	137	172	137	208	155	120	

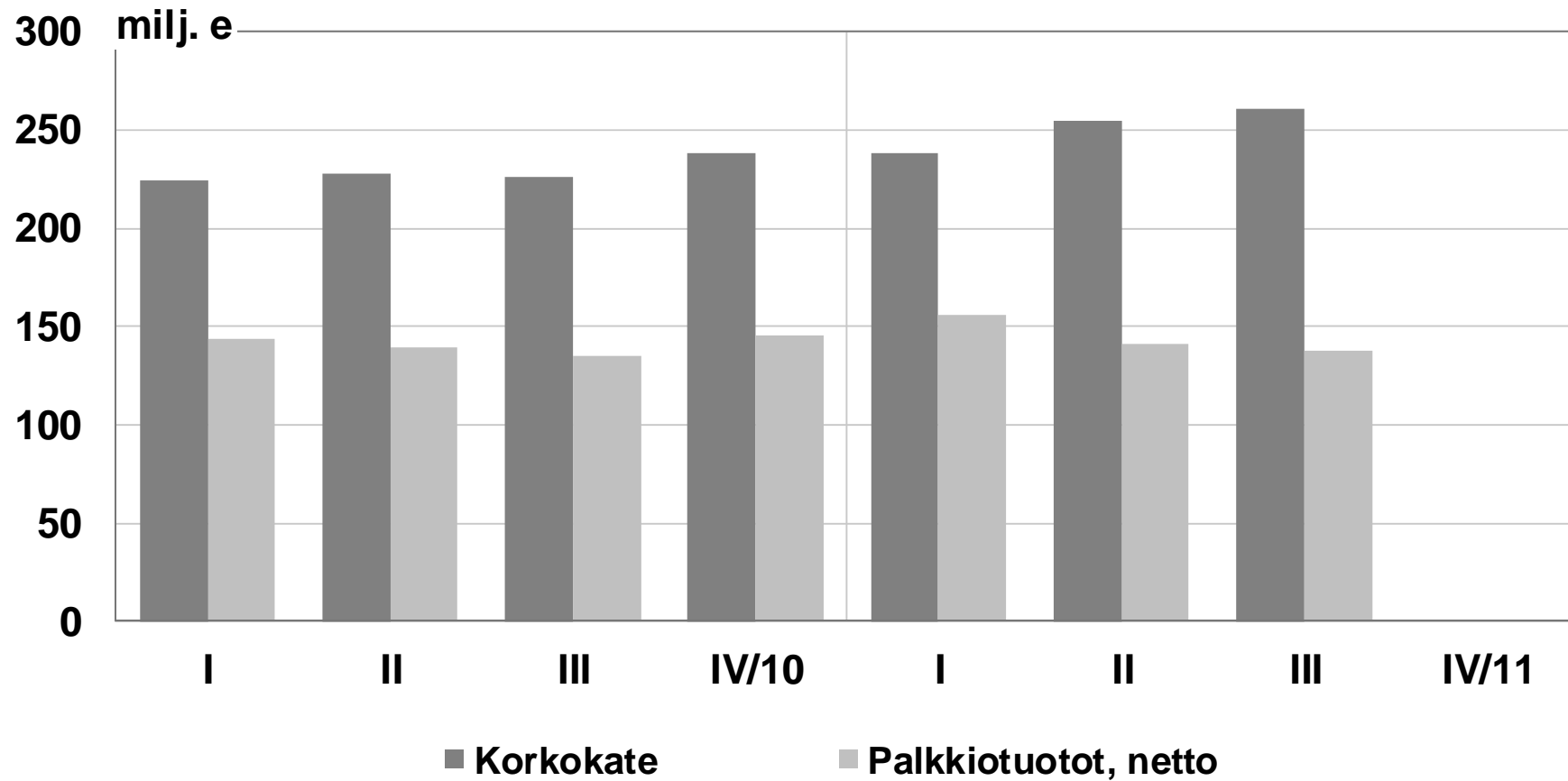
OP-Pohjola-ryhmä
Muut tuotot vuosineljänneksittäin

milj. e	2010				2011			
	I	II	III	IV	I	II	III	IV
Vahinkovakuutustoiminnan nettotuotot	78	113	119	73	92	124	75	
Henkivakuutustoiminnan nettotuotot	14	32	15	39	50	28	0	
Palkkiotuotot, netto	143	139	135	146	156	141	138	
Kaupankäynnin ja sijoitustoiminnan nettotuotot	37	10	26	37	46	15	-19	
Muut tuotot	26	23	20	32	27	22	20	
Yhteensä	298	316	315	326	371	330	214	



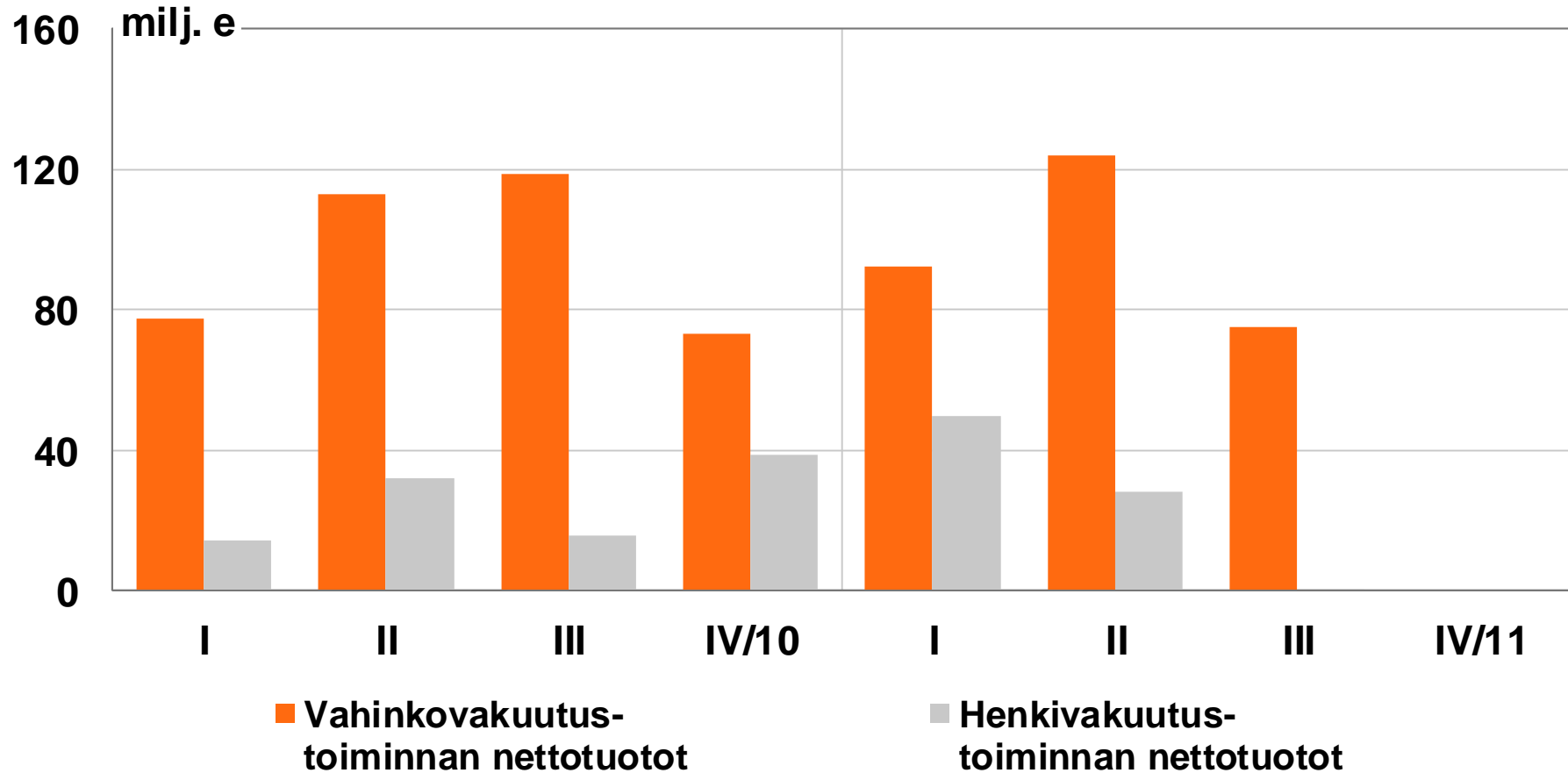
OP-Pohjola-ryhmä

Korkokate ja palkkiotuotot, netto vuosineljänneksittäin



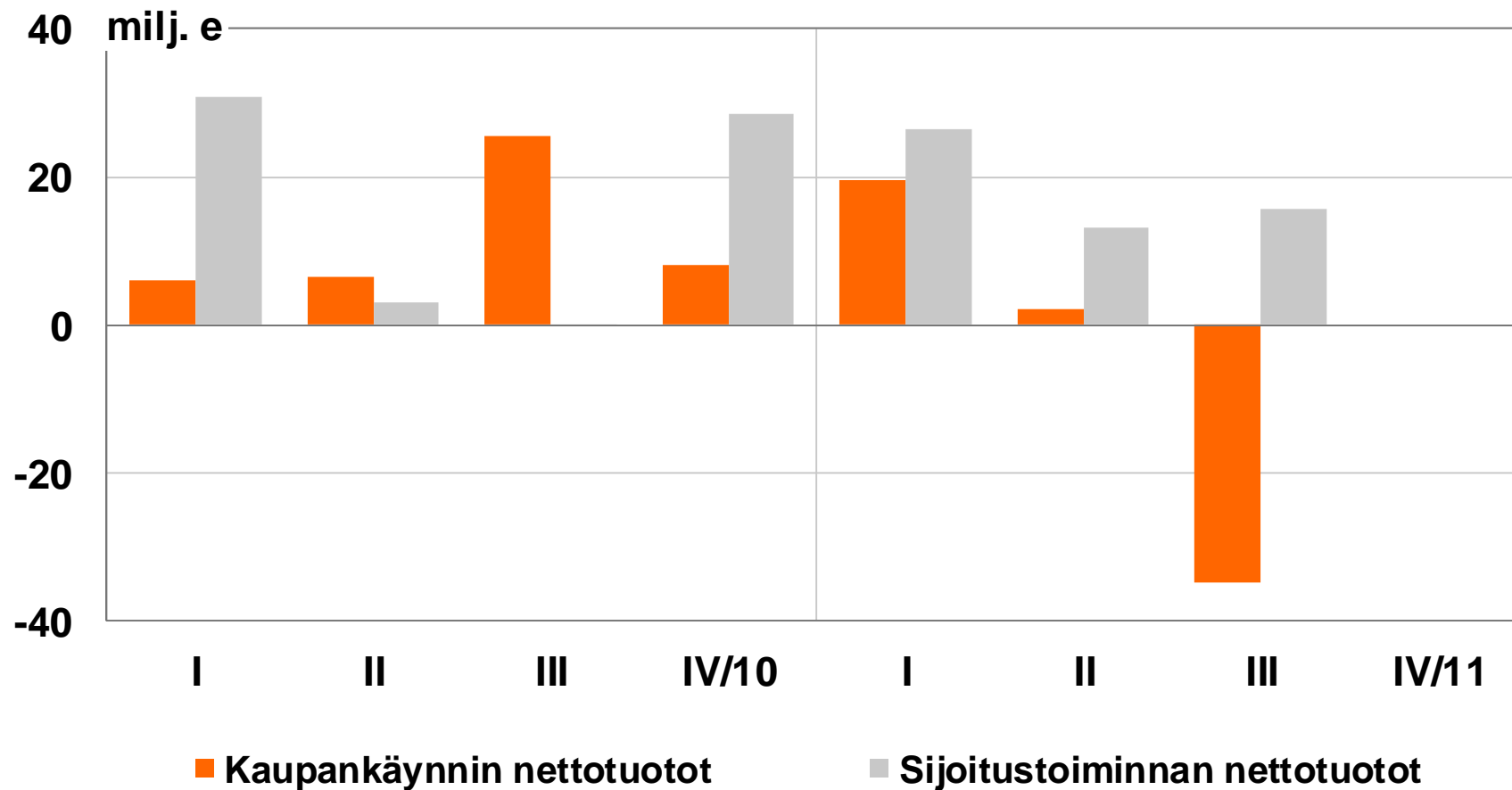
OP-Pohjola-ryhmä

Vahinko- ja henkivakuutustoiminnan nettotuotot vuosineljänneksittäin



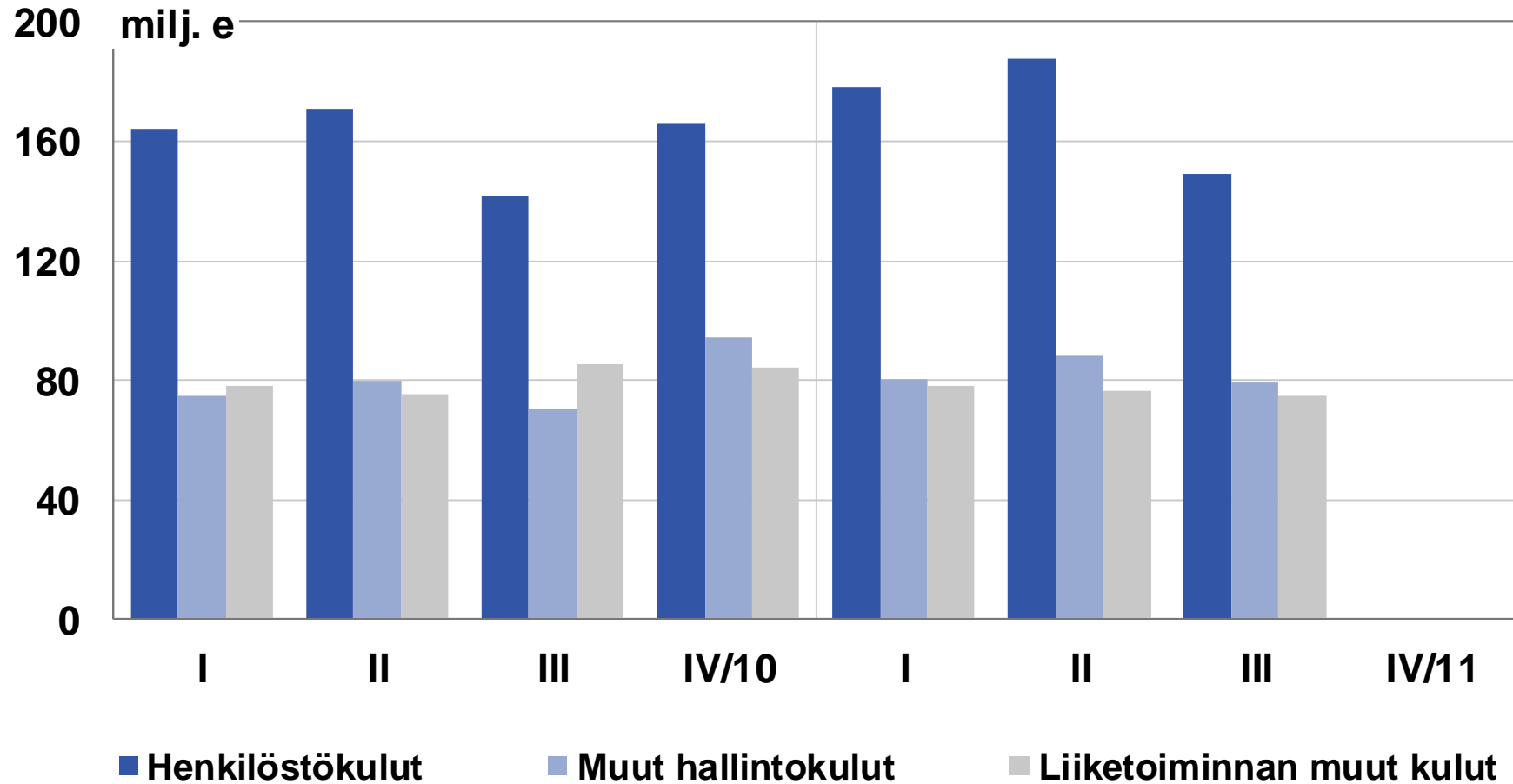
OP-Pohjola-ryhmä

Kaupankäynnin ja sijoitustoiminnan nettotuotot vuosineljänneksittäin



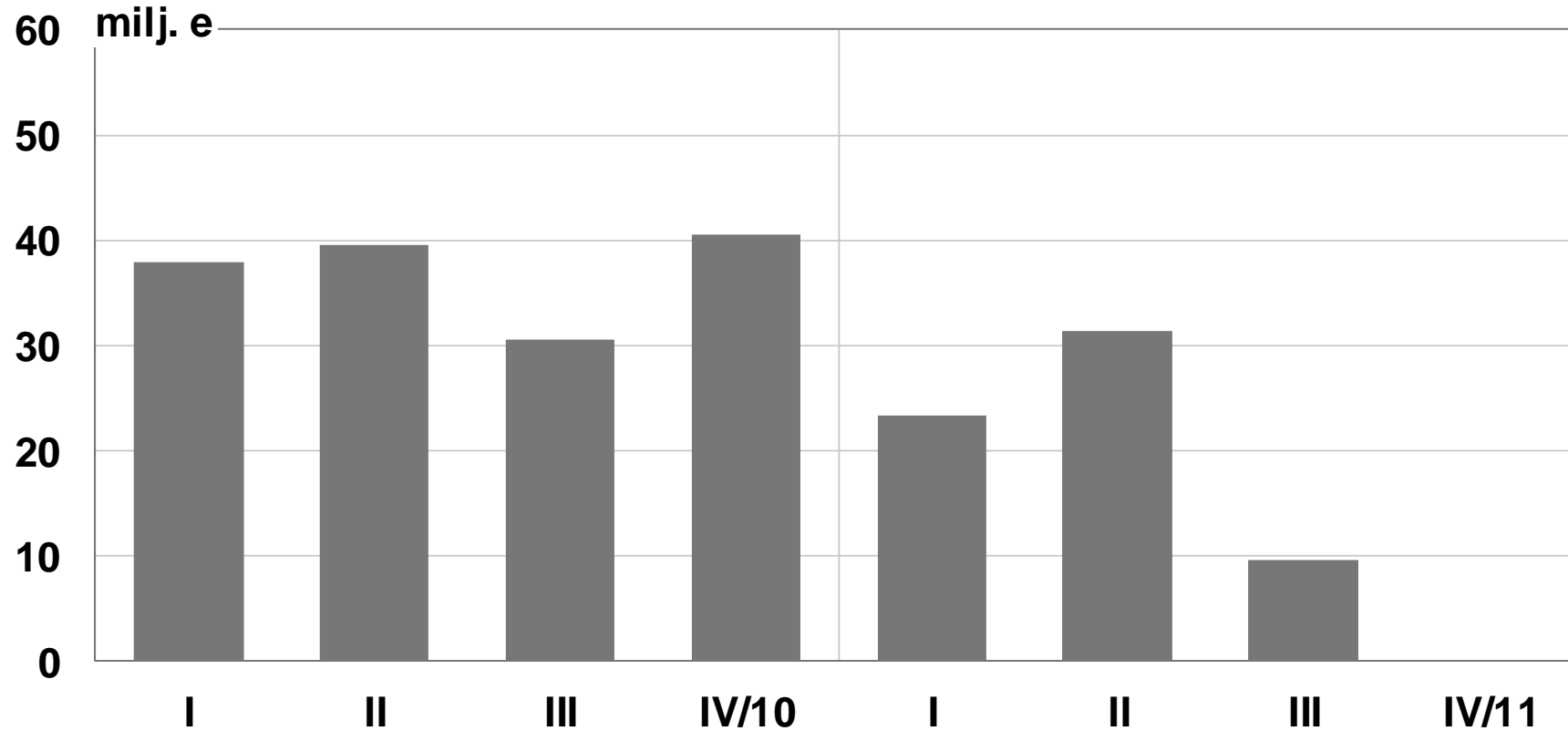
OP-Pohjola-ryhmä

Kulut vuosineljänneksittäin



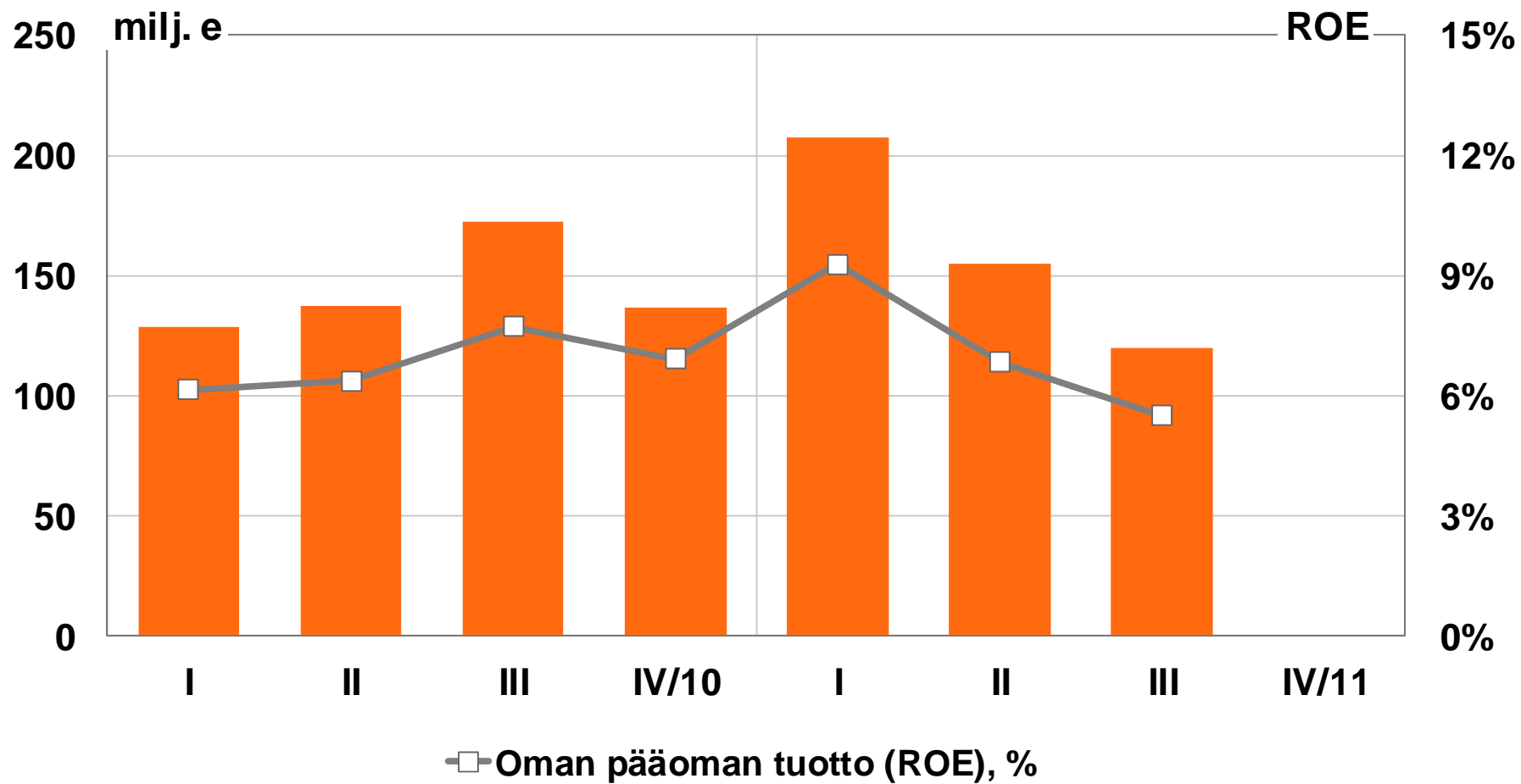
OP-Pohjola-ryhmä

Saamisten arvonalentumiset vuosineljänneksittäin



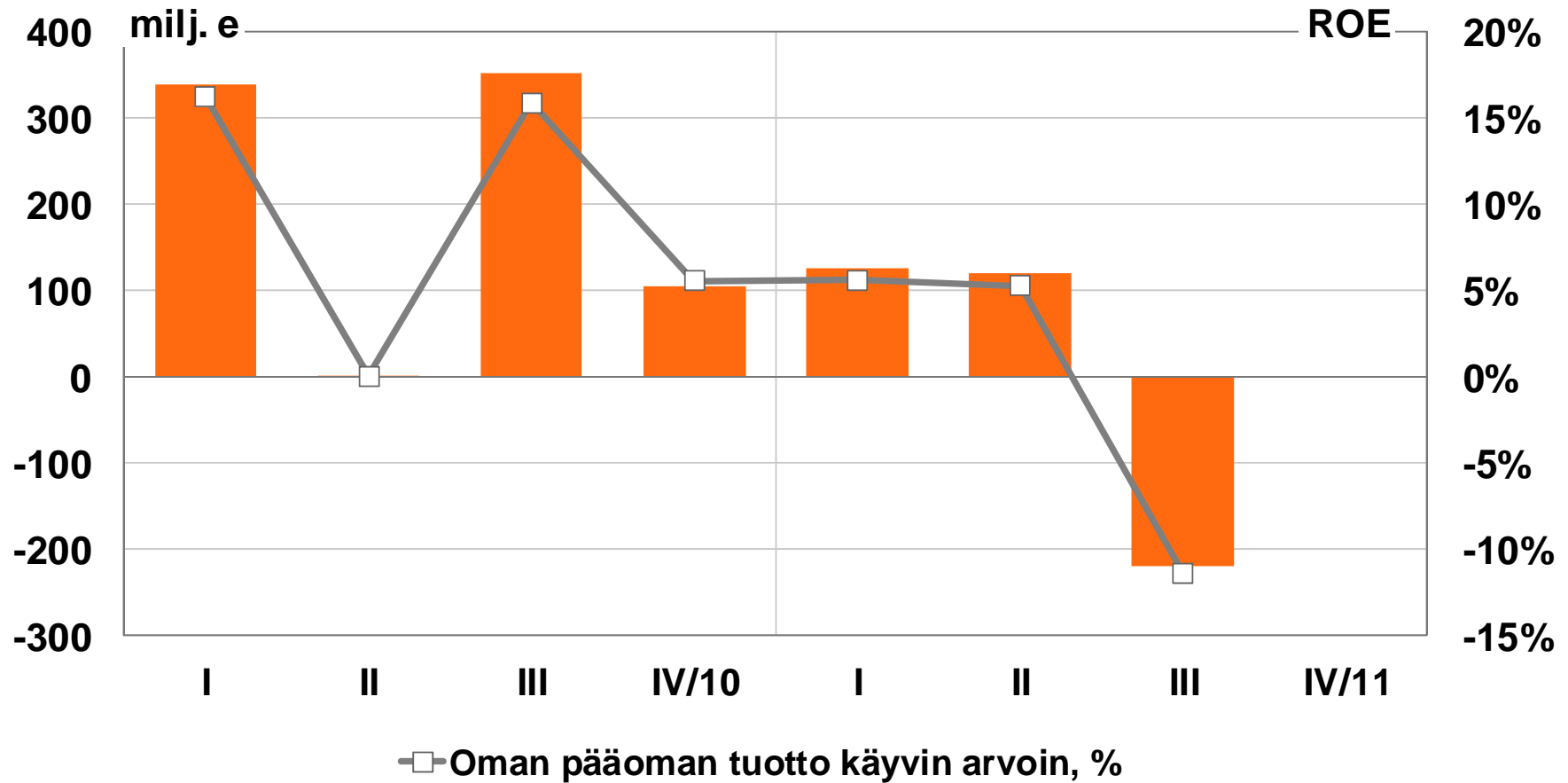
OP-Pohjola-ryhmä

Tulos ennen veroja vuosineljänneksittäin



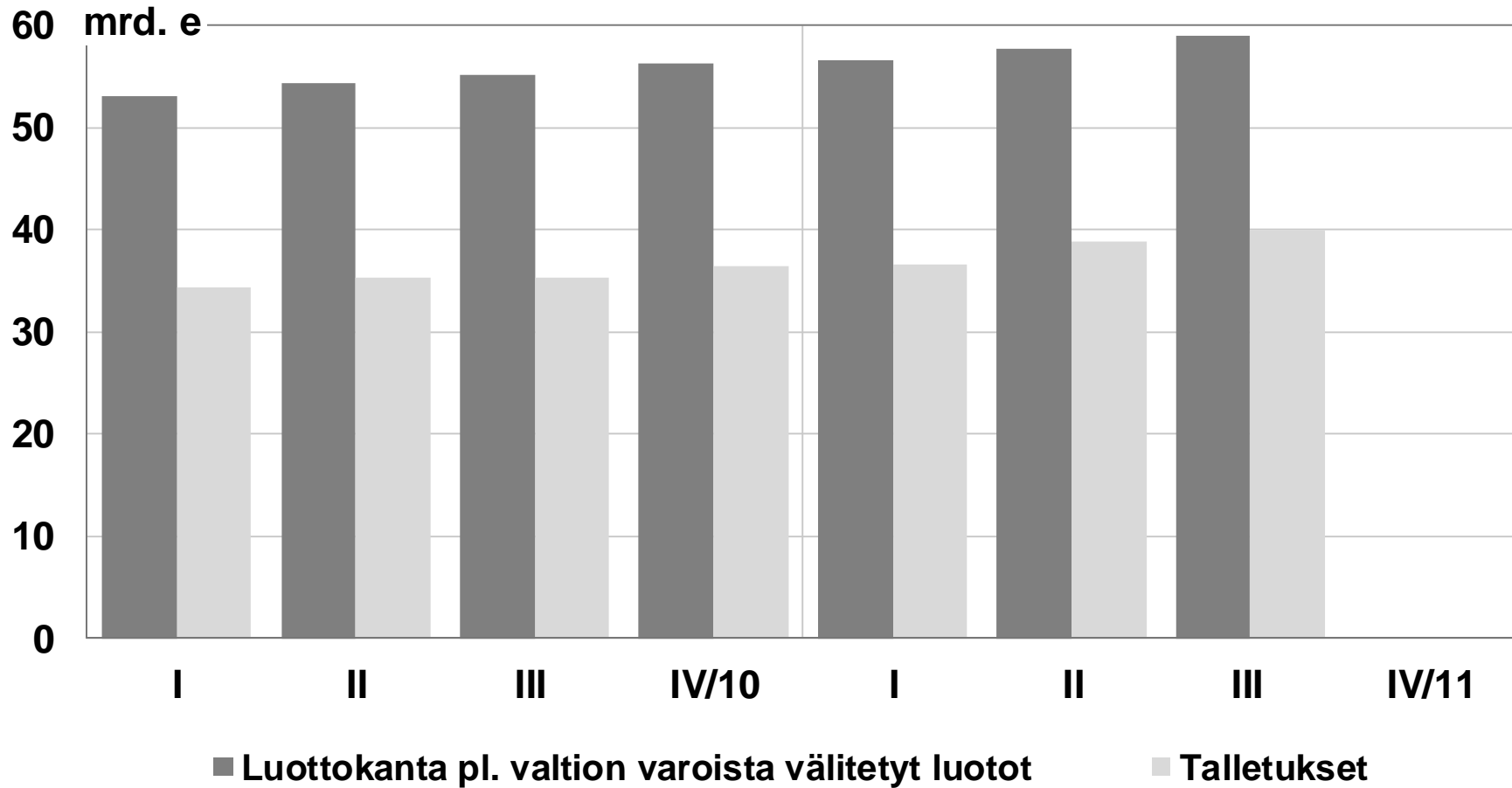
OP-Pohjola-ryhmä

Tulos ennen veroja käyvin arvoin vuosineljänneksittäin



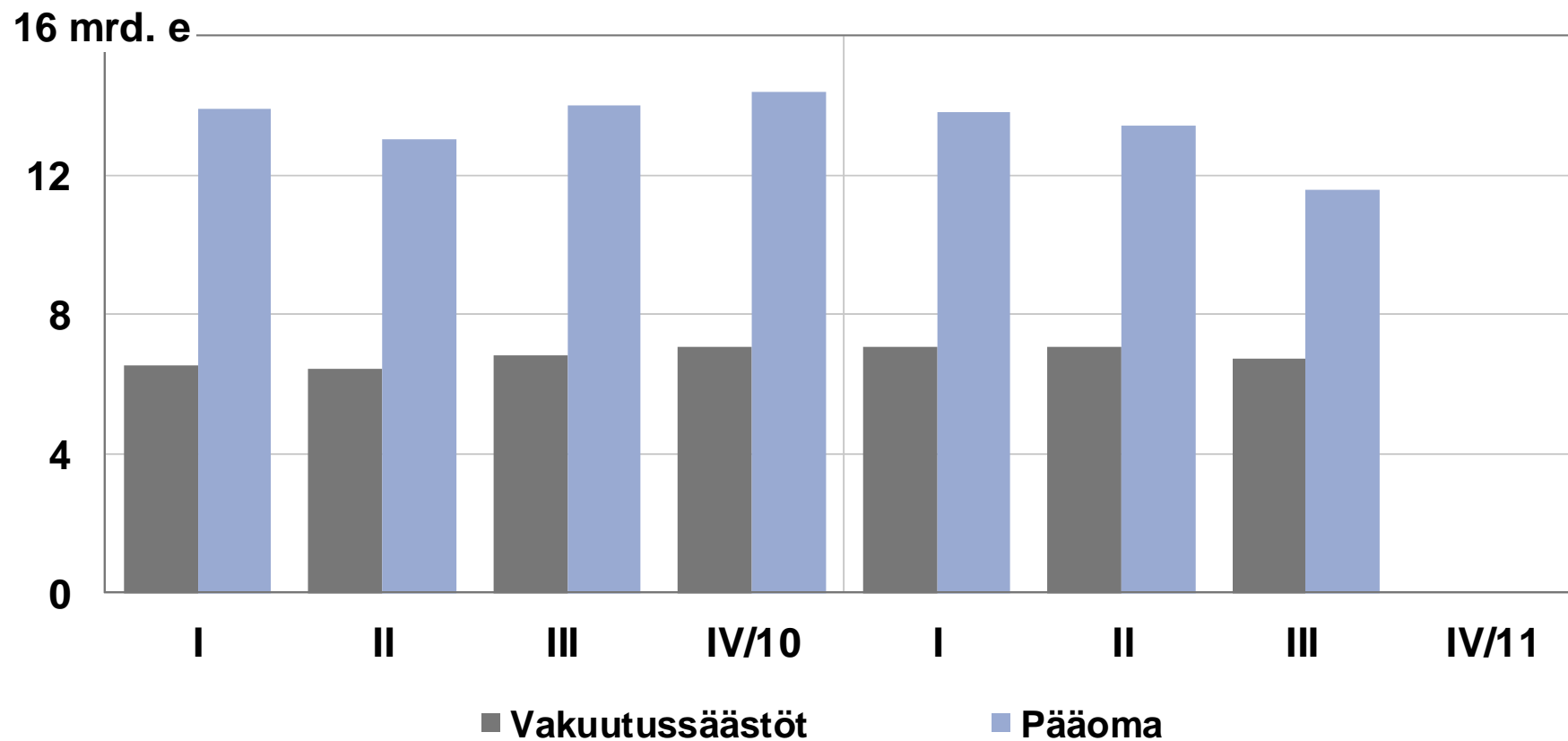
OP-Pohjola-ryhmä

Luotot ja talletukset vuosineljänneksittäin



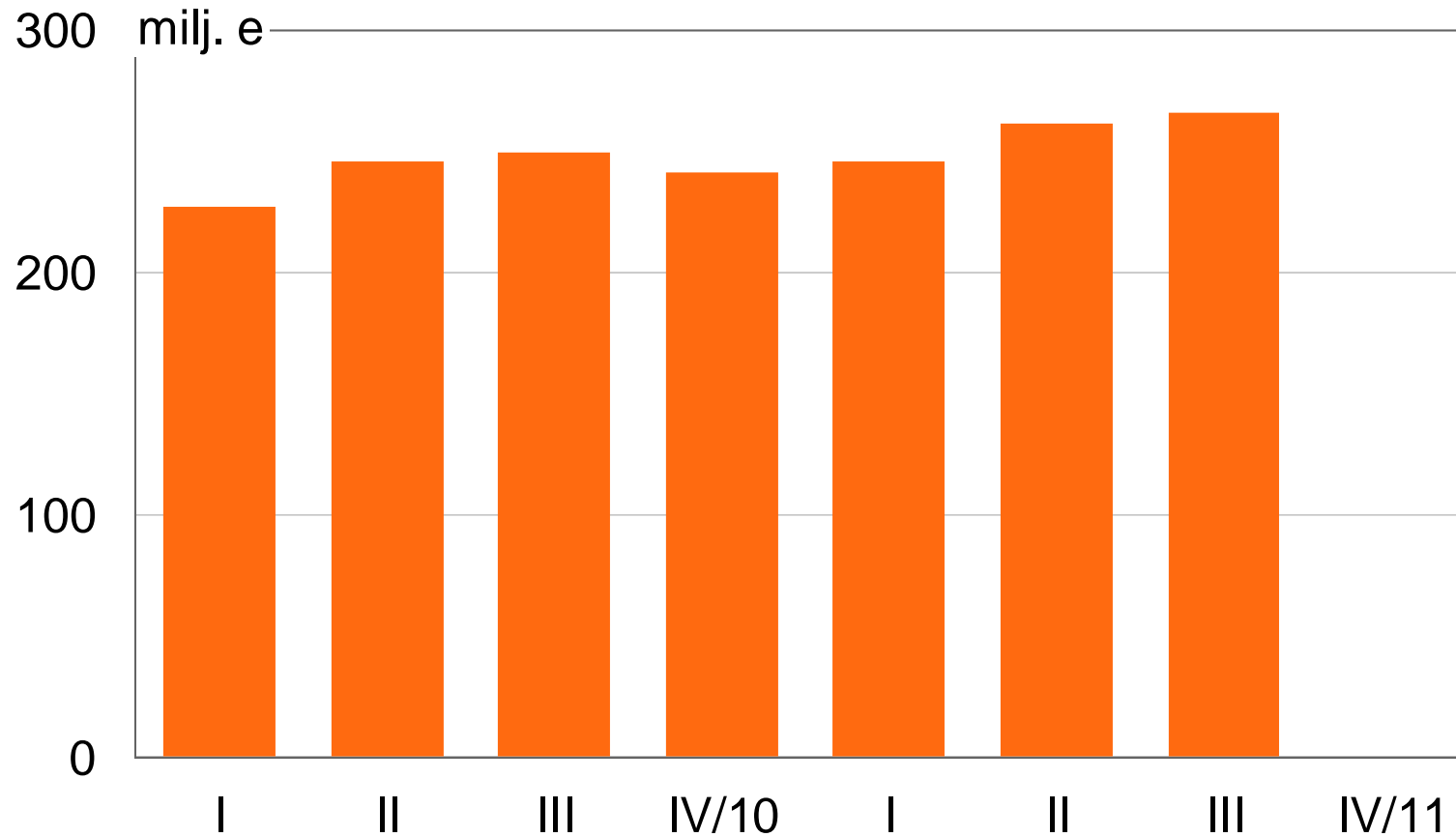
OP-Pohjola-ryhmä

Henkivakuutustoiminnan vakuutussäästöt ja sijoitusrahastojen pääoma vuosineljänneksittäin



OP-Pohjola-ryhmä

Vahinkovakuutuksen vakuutusmaksutuotot vuosineljänneksittäin (IFRS)



Q3

Vakavaraisuus



Kaksi eri vakavaraisuussuhdelukua

Luottolaitosvakavaraisuus = osuuspankkien yhteenliittymän vakavaraisuus

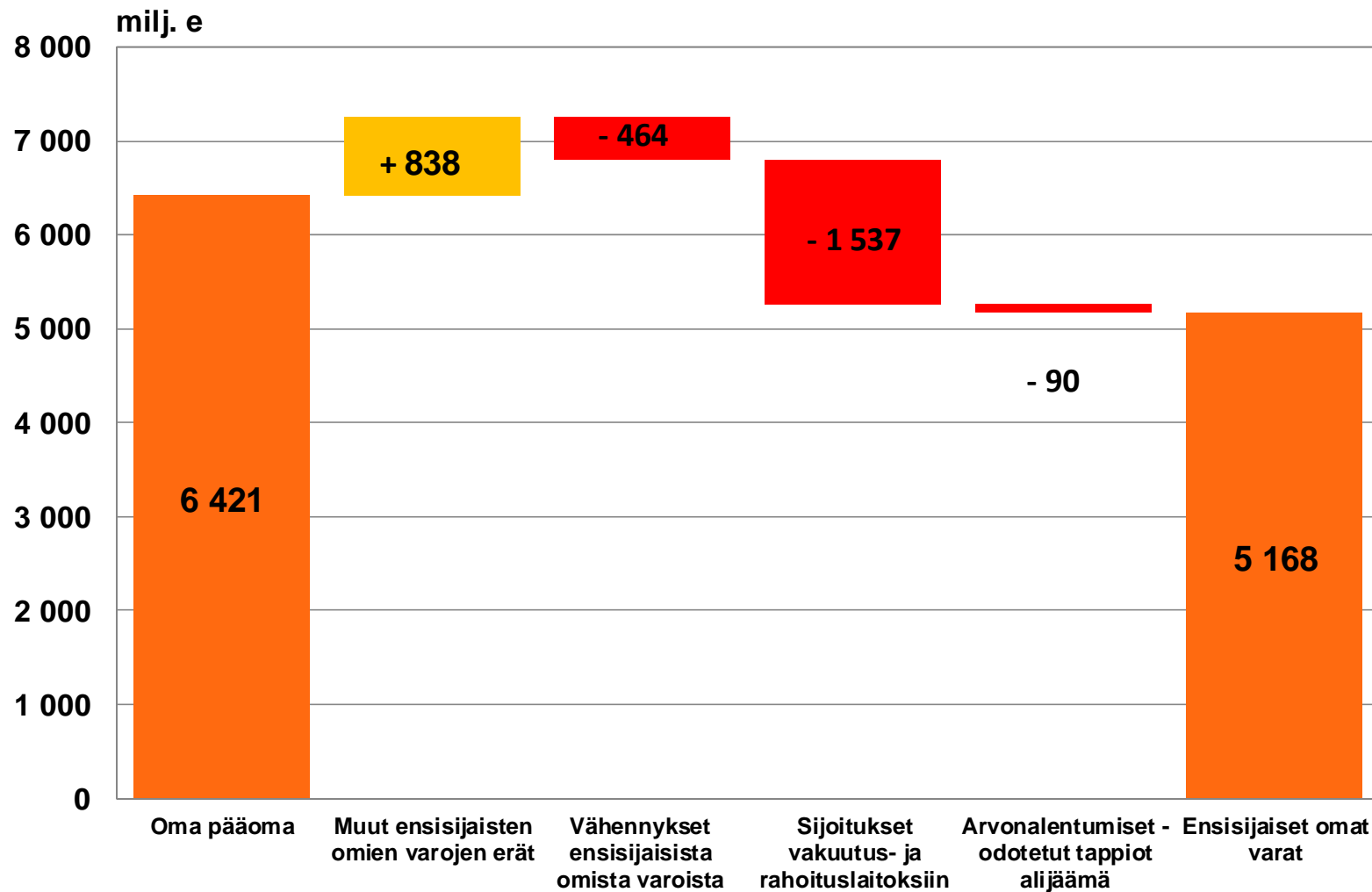
- Ryhmän toiminta perustuu heinäkuun 2010 alussa voimaan tulleeseen lakiin talletuspankkien yhteenliittymistä. Vuoden 2010 alussa ryhmän toimintaa sääteli vielä lain osuuspankeista ja muista osuuskuntamuotoisista luottolaitoksista säännökset.
- Laki talletuspankkien yhteenliittymistä asettaa osuuspankkien yhteenliittymälle omien varojen vähimmäismäärän, joka lasketaan luottolaitostoiminnasta annetun lain vakavaraisuutta koskevien säännösten mukaan.
- Osuuspankkien yhteenliittymä muodostuu yhteenliittymän keskusyhteisöstä (OP-Pohjola osk), keskusyhteisön jäsenluottolaitoksista ja niiden konsolidointiryhmiin kuuluvista yrityksistä. OP-Pohjola-ryhmän vakuutusyhtiöihin tehdyillä sijoituksilla on merkittävä vaikutus luottolaitosten vakavaraisuussäännösten mukaisesti laskettuun vakavaraisuuteen, vaikka vakuutusyhtiöt eivät kuuluukaan osuuspankkien yhteenliittymään.

Rava-vakavaraisuus = OP-Pohjola-ryhmän vakavaraisuus

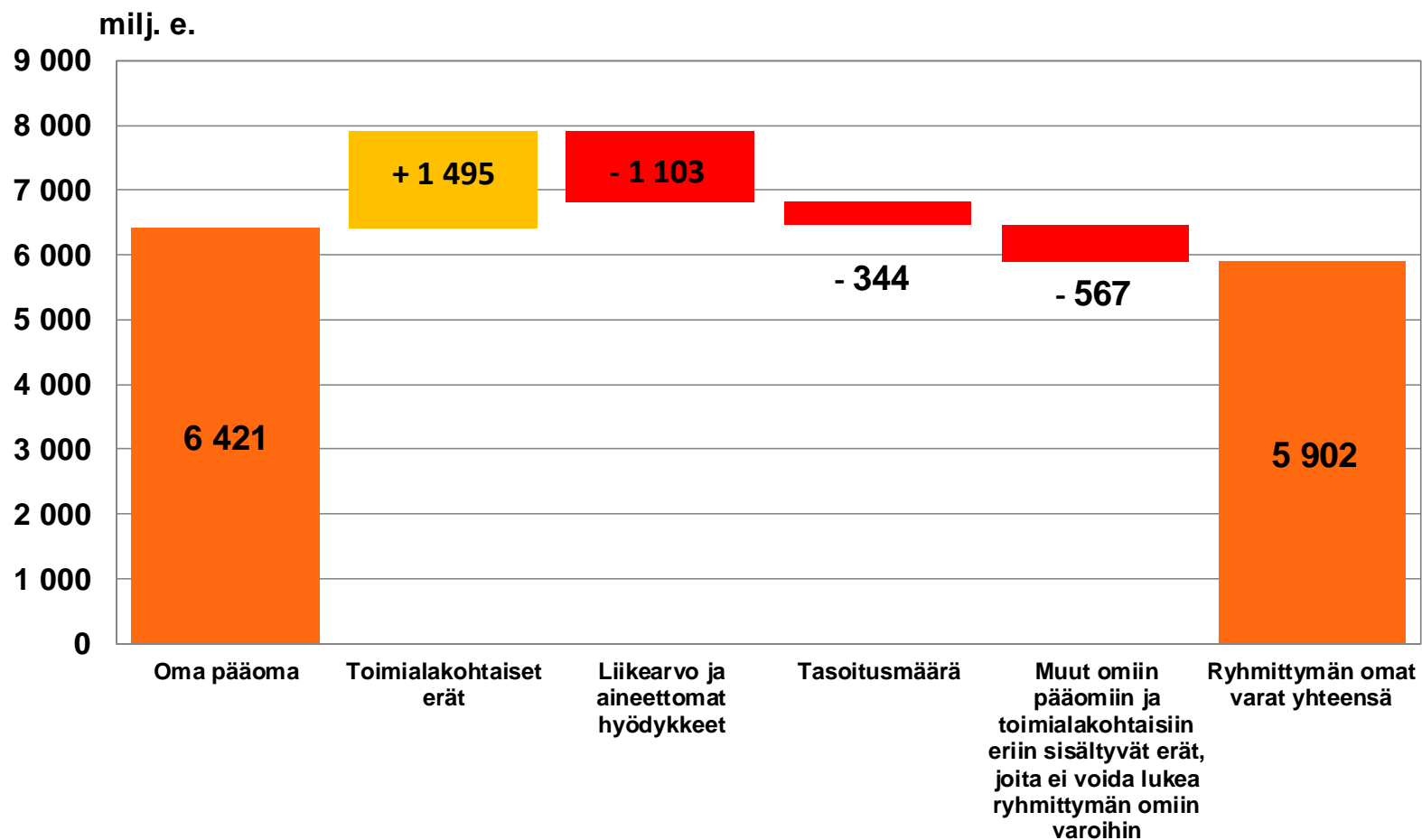
- OP-Pohjola-ryhmä muodostaa rahoitus- ja vakuutusryhmittymän (rava) valvonnasta annetun lain tarkoittaman rahoitus- ja vakuutusryhmittymän. Rahoitus- ja vakuutusryhmittymille on säädetty oma vakavaraisuusvaatimus.
- OP-Pohjola-ryhmän rahoitus- ja vakuutusryhmittymän valvonnasta annetun lain mukainen vakavaraisuus lasketaan konsolidointimenetelmän mukaisesti.
 - Siinä ryhmittymän taseen mukaisiin omiin pääomiin lisätään sellaisia pankki- tai vakuutusalan säännösten mukaisia omiin varoihin luettavia eriä, jotka eivät sisälly omiin pääomiin.
 - Omiin varoihin ei voida sisällyttää eriä, jotka eivät ole käytettävissä muiden ryhmittymään kuuluvien yritysten tappioiden kattamiseksi.
- Rahoitus- ja vakuutusryhmittymän omien varojen vähimmäismäärä muodostuu luottolaitosten konsolidoidusta omien varojen vaateesta ja vakuutusyhtiöiden yhteenlasketuista toimintapääomien vähimmäisvaatimuksista.

Kummankin vakavaraisuussäännösten mukaan tarkasteltuna
OP-Pohjola-ryhmän riskinkantokyky on vahva.

Luottolaitoslain mukaisten ensisijaisten omien varojen muodostuminen 30.9.2011

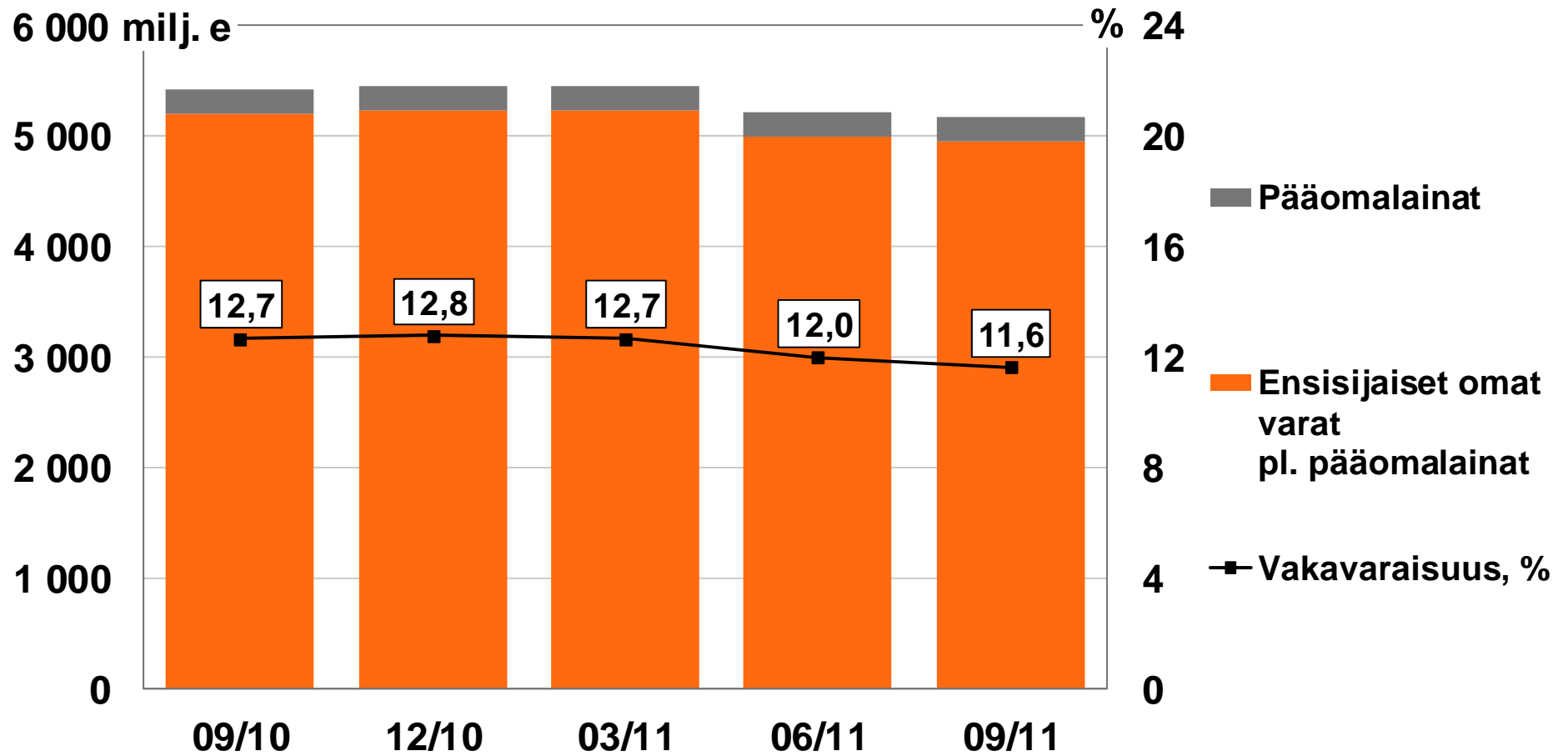


Rava-lain mukaisten omien varojen muodostuminen 30.9.2011



Osuuspankkien yhteenliittymä

Omat varat ja vakavaraisuus



Siirtyminen sisäisten luokitusten menetelmään

- OP-Pohjola-ryhmä siirtyy luottoriskin pääomavaatimuksen laskennassa vaiheittain sisäisten luottoluokitusten menetelmään
 - Pohjola Pankki Oyj:n yritys- ja yhteisöasiakkaiden vastuiden luottoriskin vakavaraisuusvaateen laskennassa käytetään jo nyt sisäisten luottoluokitusten menetelmää.
 - Muiden vastuiden osalta sisäisten luokitusten menetelmään siirrytään joulukuussa 2011, katsauskauden lopussa näiden erien luottoriskin pääomavaatimus laskettiin vielä standardimenetelmällä.
- Valtio- ja keskuspankkivastuiden luottoriskin pääomavaatimus lasketaan jatkossakin standardimenetelmällä.
- Myös markkinariskien osalta jatketaan standardimenetelmän käyttöä.
- Sisäisten luokitusten menetelmän käyttö pienentää OP-Pohjola-ryhmän pääomavaadetta, mutta verrattuna standardimenetelmään se lisää pääomavaatimuksen herkkyyttä suhdannevaihteluille.
- Sisäisten mallien käyttöönoton odotetaan parantavan luottolaitoslain mukaista vakavaraisuutta 2,6 %-yksikköä.

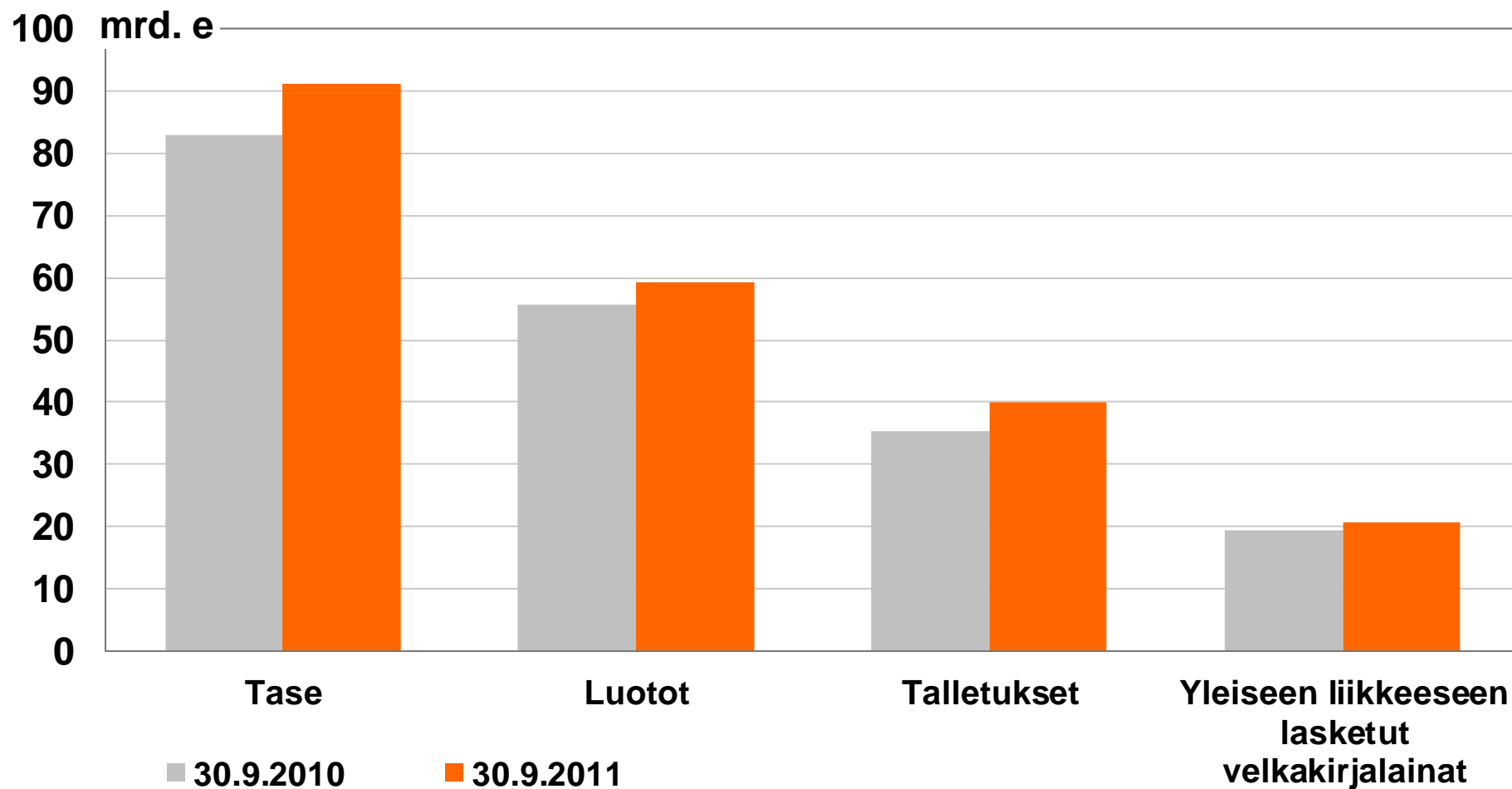


Q3

Tase

OP-Pohjola-ryhmä

Keskeisiä tase-eriä



OP-Pohjola-ryhmä

Tase

milj. e	30.9.2011	30.9.2010	Muutos	
			milj. e	%
Saamiset luottolaitoksilta	3 678	1 147	2 530	
Käypään arvoon tulosvaikutteisesti kirjattavat rahoitusvarat	350	1 060	-710	-67,0
Saamiset asiakkailta	59 387	55 705	3 682	6,6
Vahinkovakuutustoiminnan varat	3 168	3 281	-113	-3,5
Henkivakuutustoiminnan varat	6 900	7 049	-148	-2,1
Sijoitusomaisuus	8 274	7 531	743	9,9
Muut erät	9 434	7 202	2 232	31,0
Varat yhteensä	91 191	82 974	8 216	9,9
Velat luottolaitoksille	1 972	1 543	428	27,8
Velat asiakkaille	43 836	38 467	5 369	14,0
Vahinkovakuutustoiminnan velat	2 624	2 518	106	4,2
Henkivakuutustoiminnan velat	6 970	6 900	70	1,0
Yleiseen liikkeeseen lasketut velkakirjat	20 732	19 456	1 276	6,6
Muu vieras pääoma	8 636	7 457	1 179	15,8
Oma pääoma	6 421	6 632	-211	-3,2
Velat ja oma pääoma yhteensä	91 191	82 974	8 216	9,9



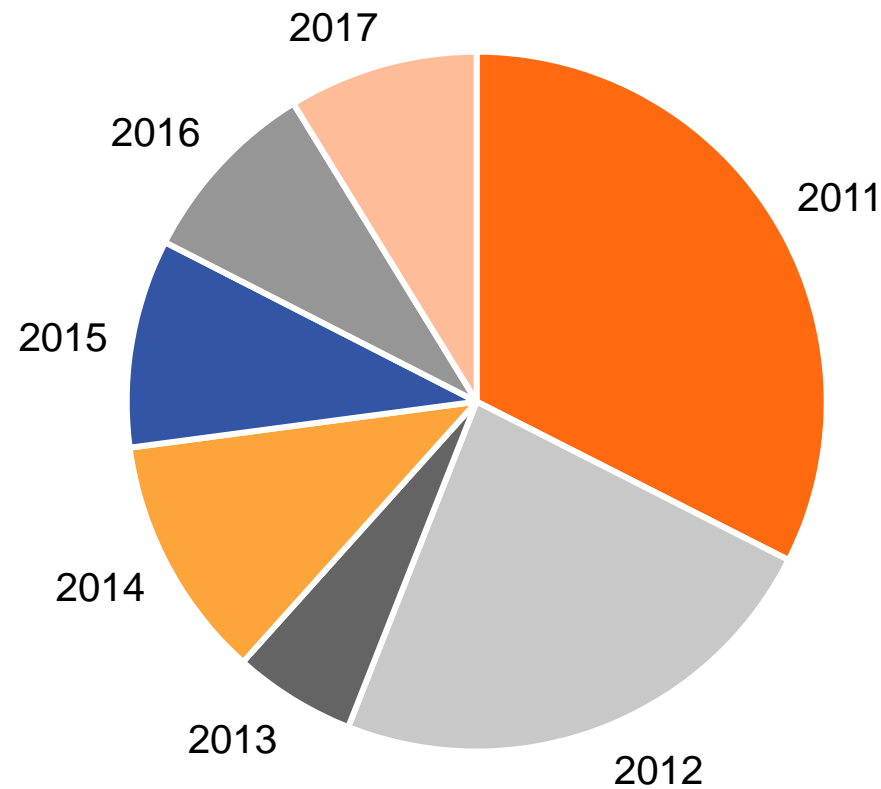
OP-Pohjola-ryhmä

Oma pääoma ja osuuspääoma

milj. e	30.9.2011	30.9.2010	muutos	
			milj. e	%
OP-Pohjola-ryhmän omistajien osuus				
Osakepääoma	202	228	-26	-11,4
Osuuspääoma	131	131	1	0,5
Käyvän arvon rahasto	-225	135	-361	
Muut rahastot	2 619	2 663	-44	-1,6
Kertyneet voittovarot	3 694	3 475	218	6,3
Vähemmistön osuus	0	0	0	-7,9
Oma pääoma yhteensä	6 421	6 632	-211	-3,2
Osuuspääoma, joka ei sisälly omaan pääomaan	615	632	-17	-2,7



OP-Pohjola-ryhmä
Yleiseen liikkeeseen lasketut velkakirjalainat
Eräntyminen 30.9.2011
yhteensä 20,7 mrd. e



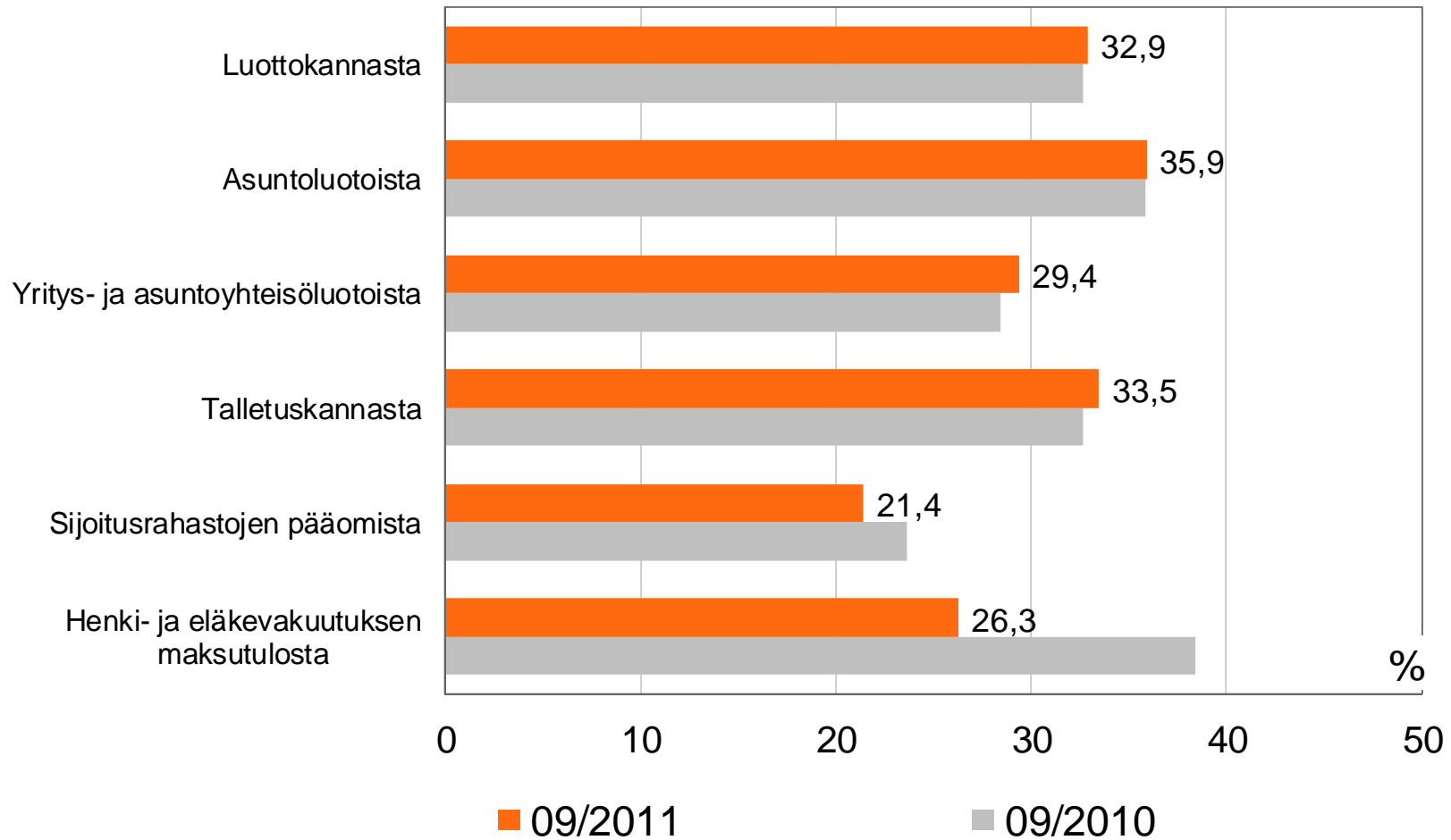
Q3

Luotot ja asiakasvarat

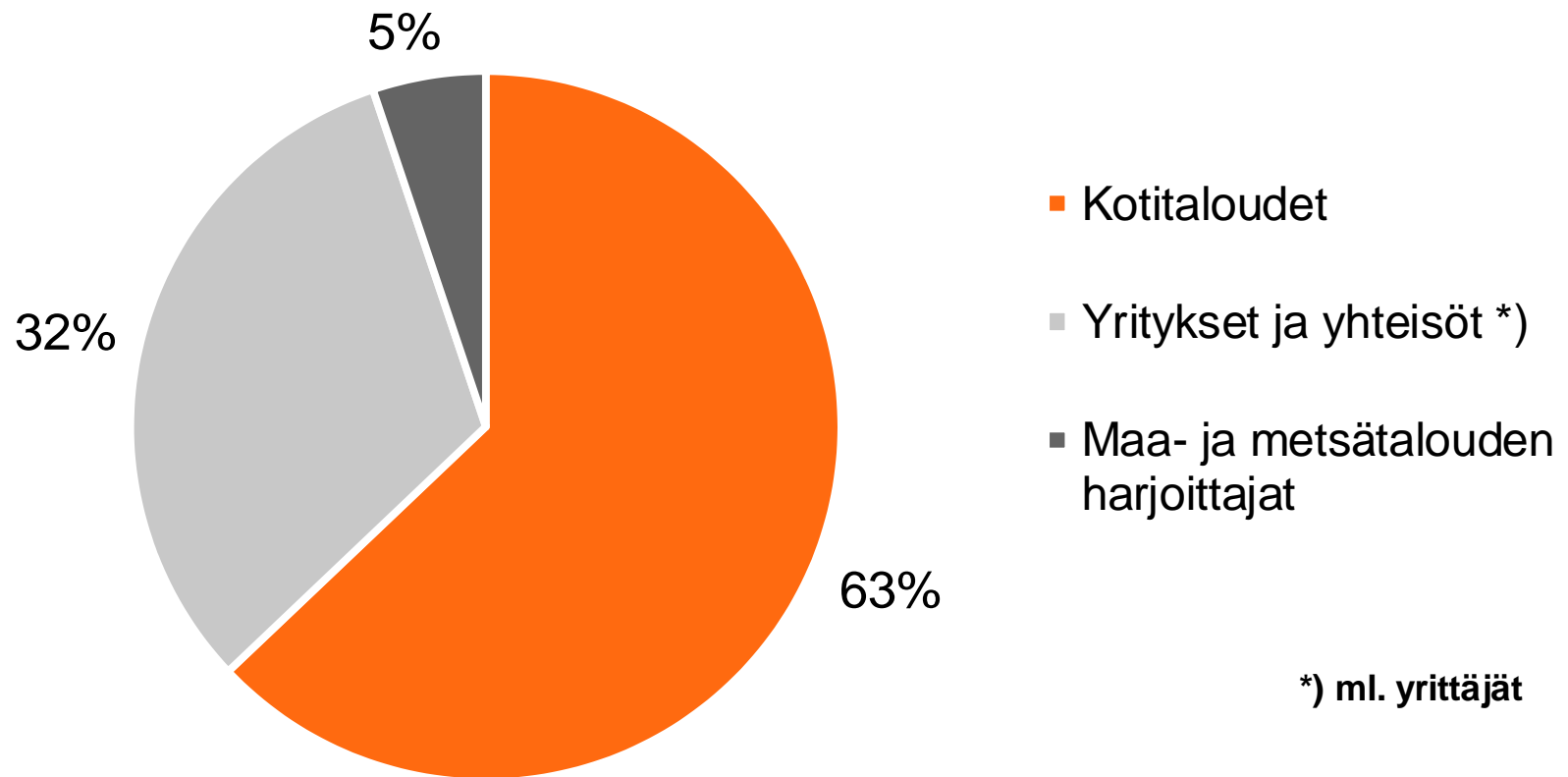


OP-Pohjola-ryhmä

Markkinaosuuksien kehitys



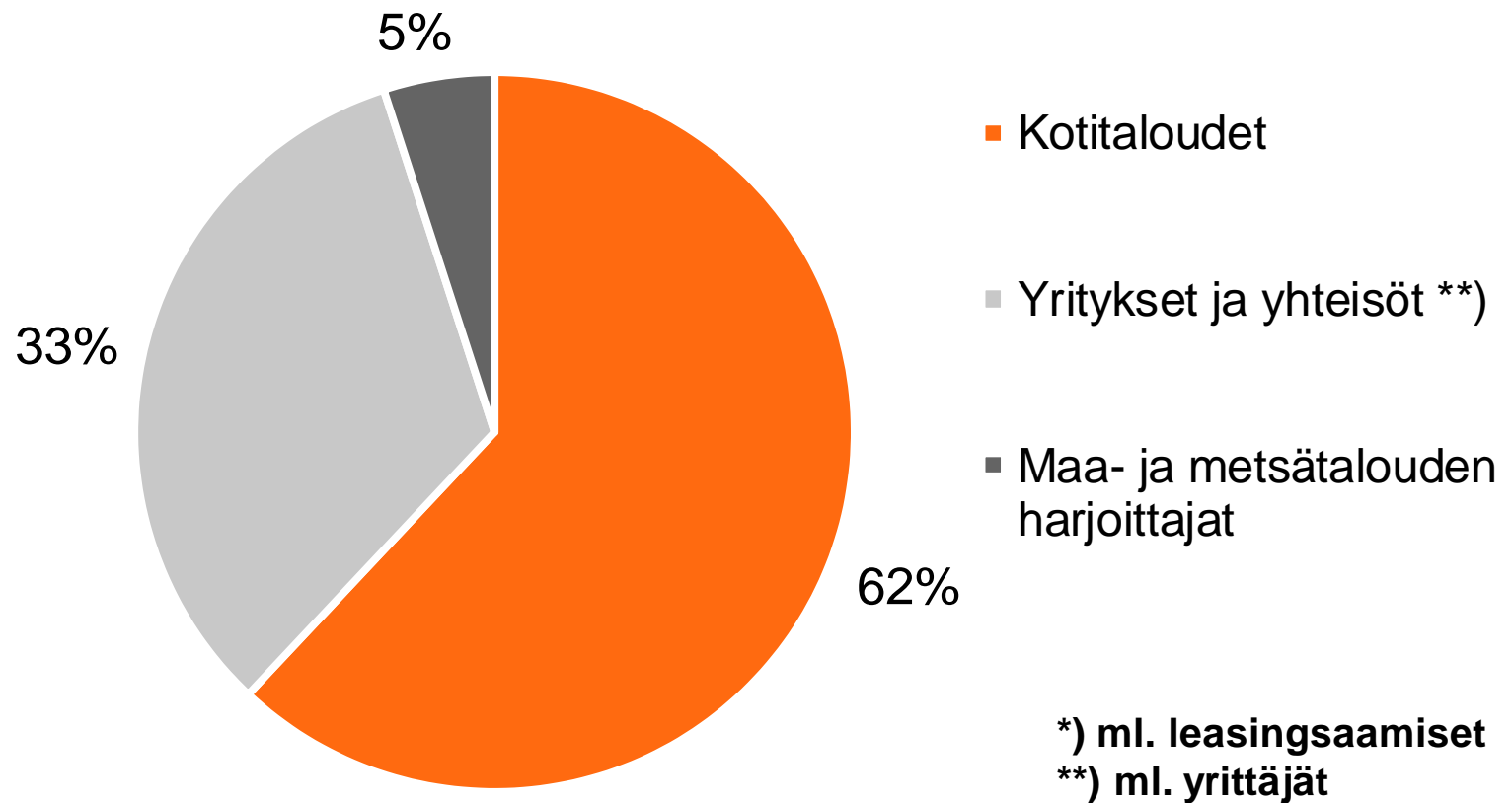
OP-Pohjola-ryhmä Talletukset 30.9.2011, %-osuus



OP-Pohjola-ryhmä

Luotot* asiakasryhmittäin

30.9.2011



OP-Pohjola-ryhmä

Luotto- ja takauskanta sektoreittain

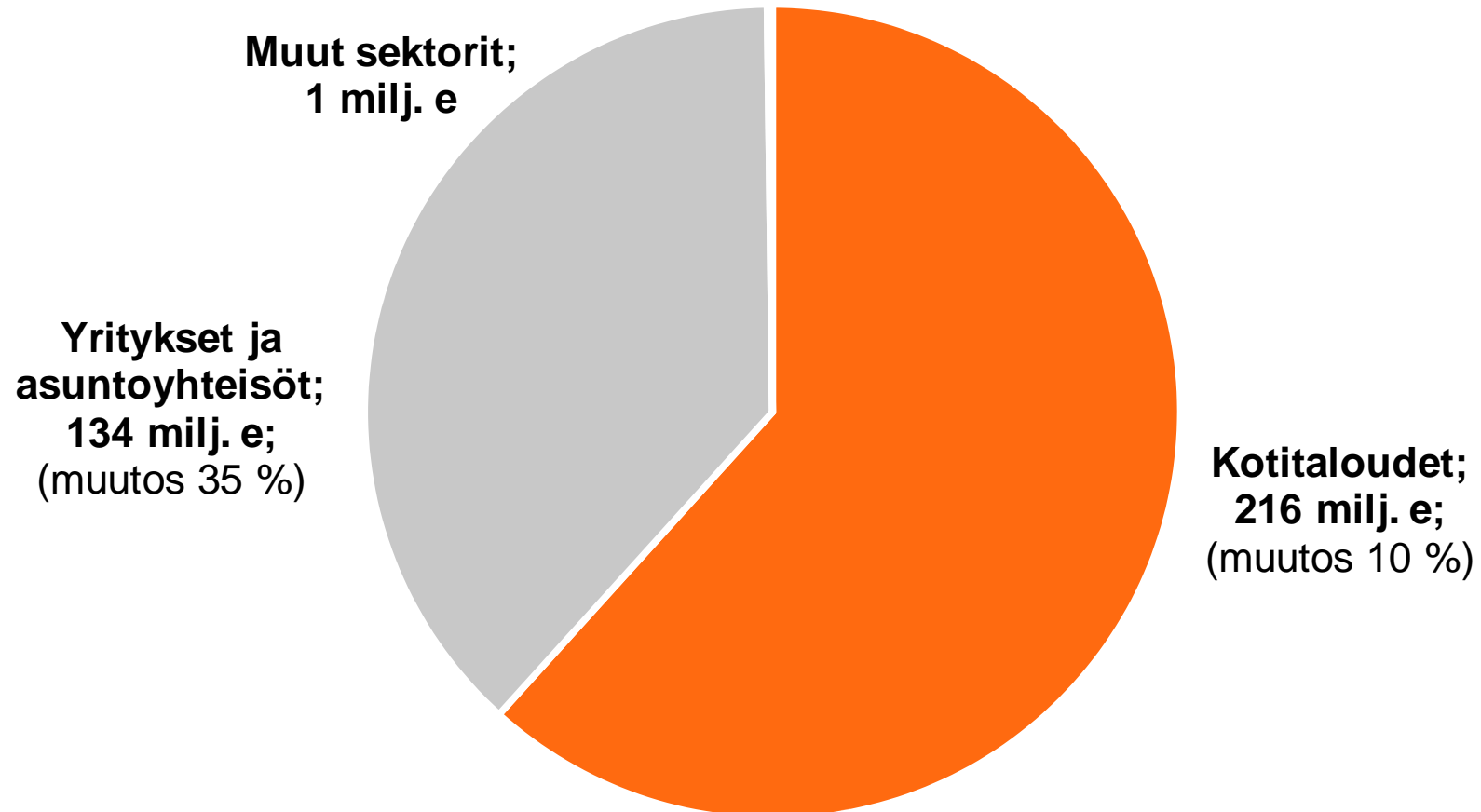
Järjestämättömät
ja nollakorkoiset saamiset

Milj. e	30.9.2011	30.9.2010	Muutos, milj. e	%	Järjestämättömät ja nollakorkoiset saamiset milj. e	% luotto- ja takauskannasta
Koti- ja ulkomaiset yritykset ja asuntoyhteisöt	21 412	19 887	1 525	7,7	134	0,6 %
Asuntojen vuokraus ja hallinta ml. asuntoyhteisöt	4 058	3 772	286	7,6	8	0,2 %
Muiden kiinteistöjen hallinta	2 668	2 357	312	13,2	5	0,2 %
Kauppa	2 272	2 052	221	10,8	14	0,6 %
Rakentaminen	1 649	1 524	125	8,2	18	1,1 %
Palvelut	1 545	1 538	8	0,5	16	1,1 %
Kuljetus ja varastointi	1 390	1 342	48	3,6	8	0,5 %
Kone ja laitteollisuus (ml.huolto)	1 239	1 083	156	14,5	17	1,3 %
Omien kiinteistöjen kauppa	1 046	923	123	13,3	1	0,1 %
Metsäteollisuus	773	746	27	3,6	17	2,2 %
Rahoitus- ja vakuutustoiminta	690	585	106	18,1	1	0,1 %
Maatalous, metsätalous, kalatalous	683	608	74	12,2	6	0,8 %
Elintarviketeollisuus	647	584	63	10,8	7	1,1 %
Metalliteollisuus	642	641	1	0,2	7	1,1 %
Energia	480	506	-26	-5,1	0	0,0 %
Muu teollisuus	474	476	-2	-0,4	6	1,2 %
Kemian teollisuus	410	521	-111	-21,3	1	0,1 %
Muut yritykset	744	630	114	18,1	3	0,4 %
Julkisyhteisöt ja voittoa tavoittelemattomat yhteisöt	1 110	1 023	87	8,5	5	0,4 %
Kotitaloudet	39 431	37 367	2 064	5,5	216	0,5 %
Oikaisuerät ja muut sektorit	-19	-4	-15	363,9	-26	
Yhteensä	61 934	58 273	3 661	6,3	329	0,5 %



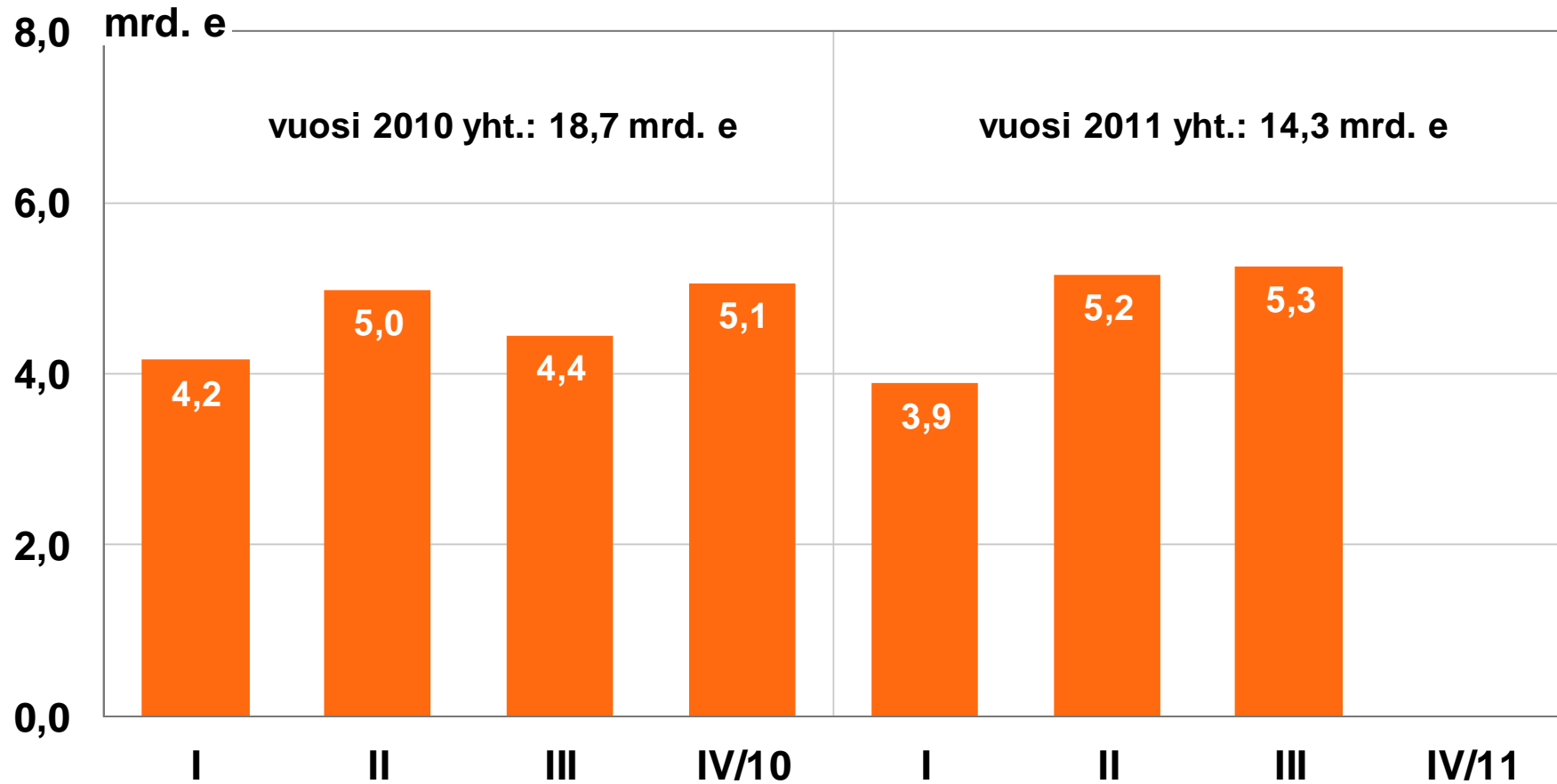
OP-Pohjola-ryhmä
Järjestämättömät ja nollakorkoiset saamiset
30.9.2011

Yhteensä 329 milj.e (12 kk muutos 27,1%)



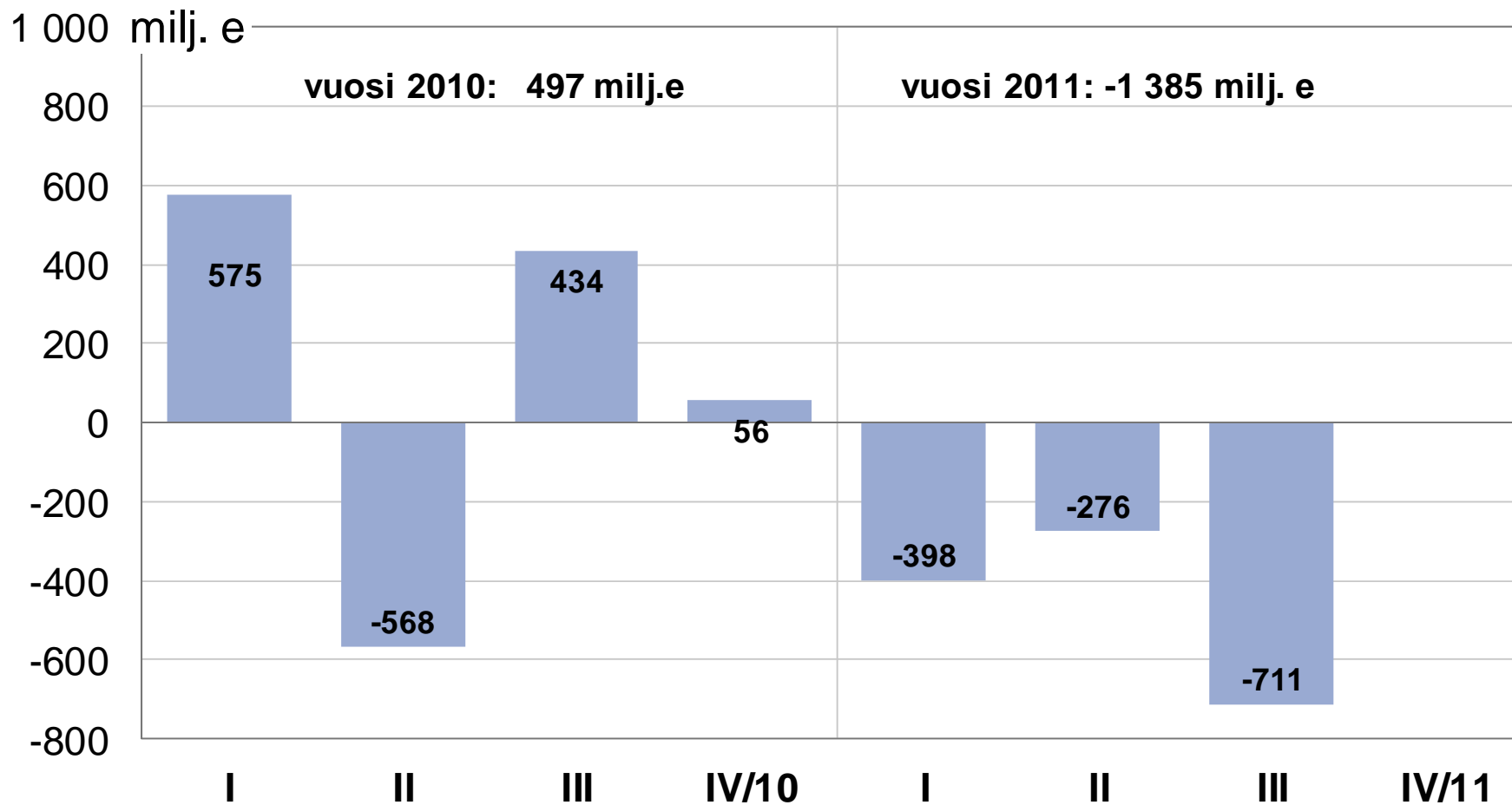
Ryhmäkohtaista arvonalennusta ei ole huomioitu kuvan sektorikohtaisissa saldoissa

OP-Pohjola-ryhmä
**Uudet nostetut luotot
vuosineljänneksittäin**

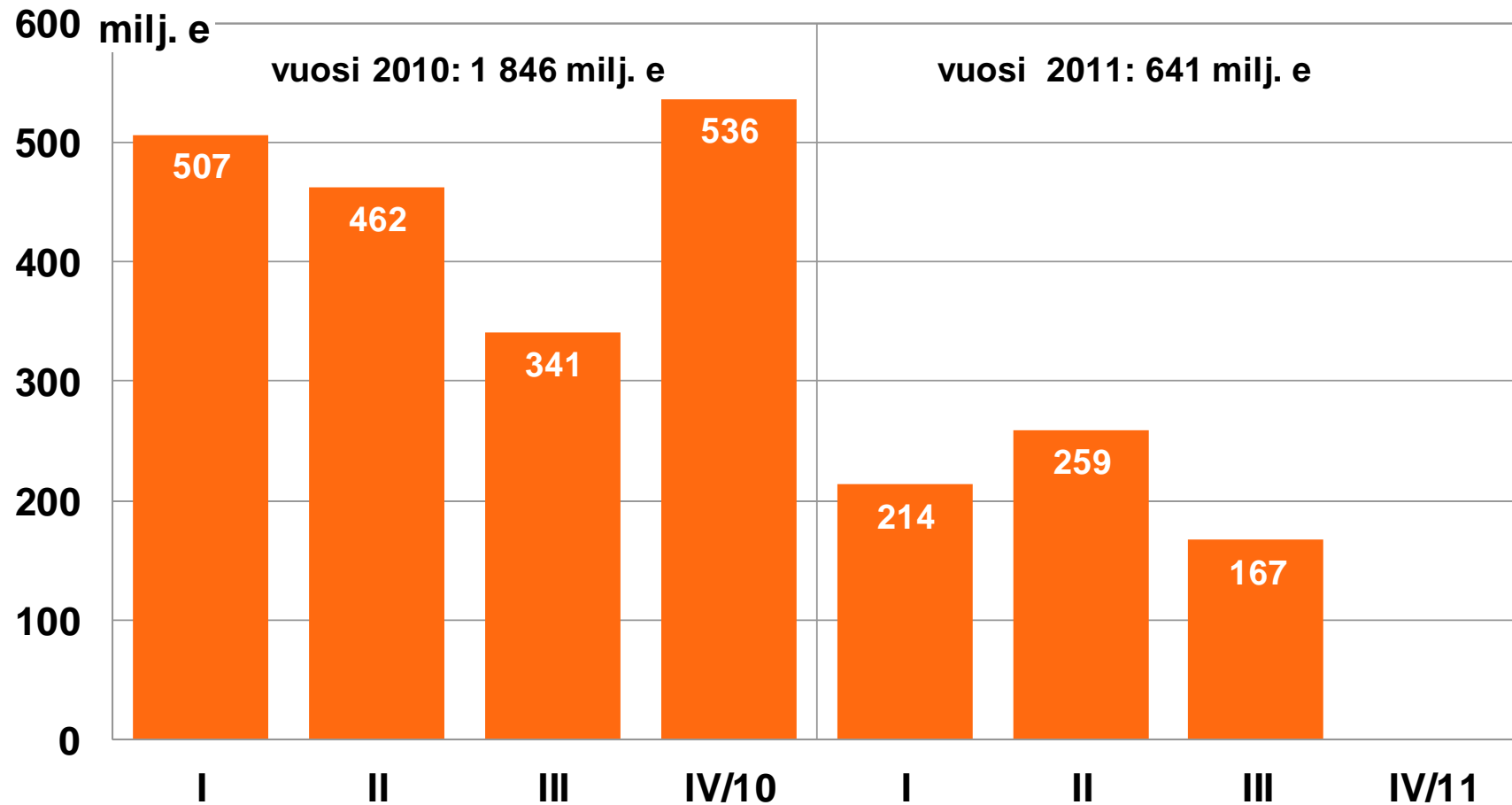


OP-Pohjola-ryhmä

Rahastojen nettomyynti vuosineljänneksittäin



OP-Pohjola-ryhmä
Henki- ja eläkevakuutusten maksutulo
vuosineljänneksittäin



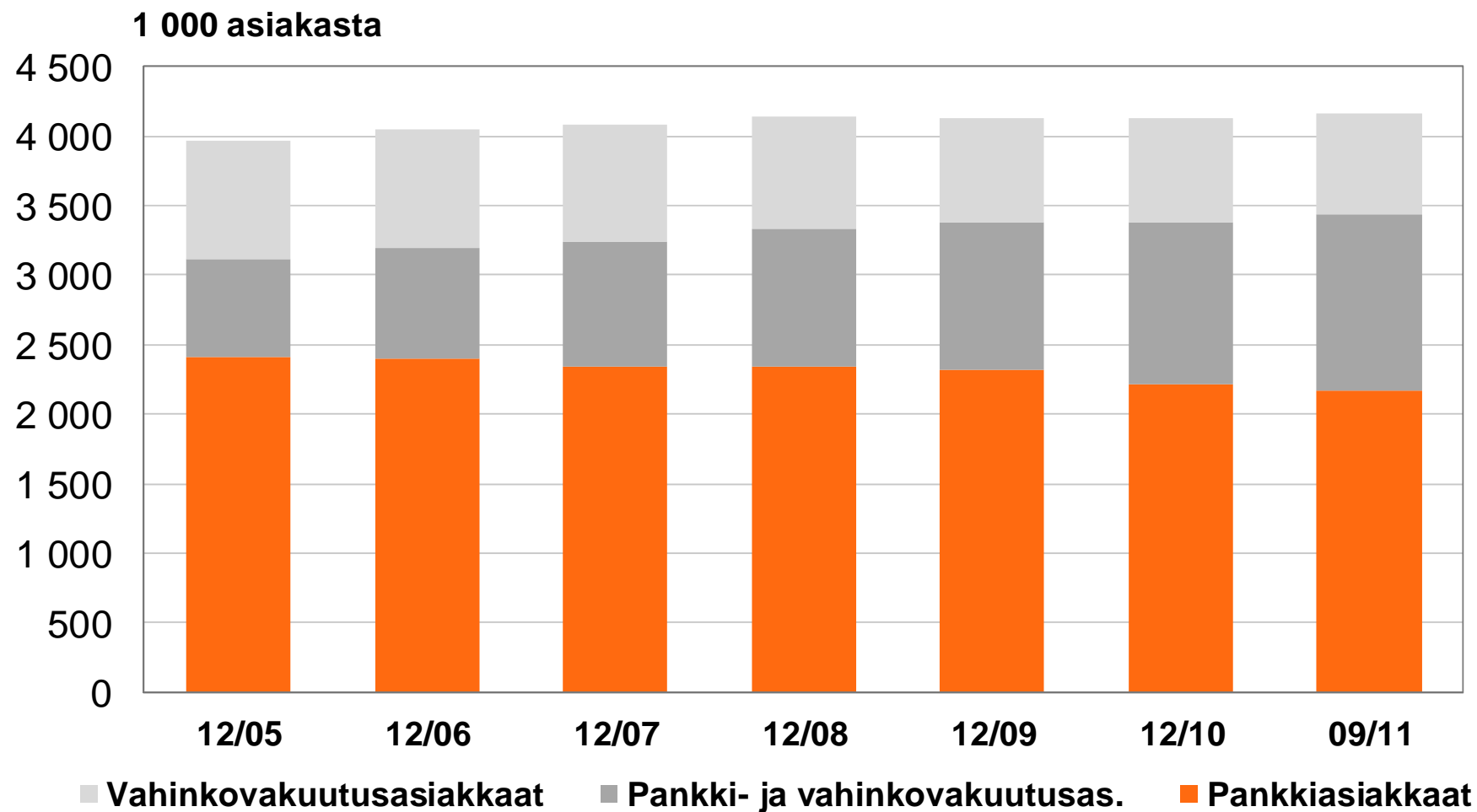
Q3

Asiakkaat, jäsenet ym.



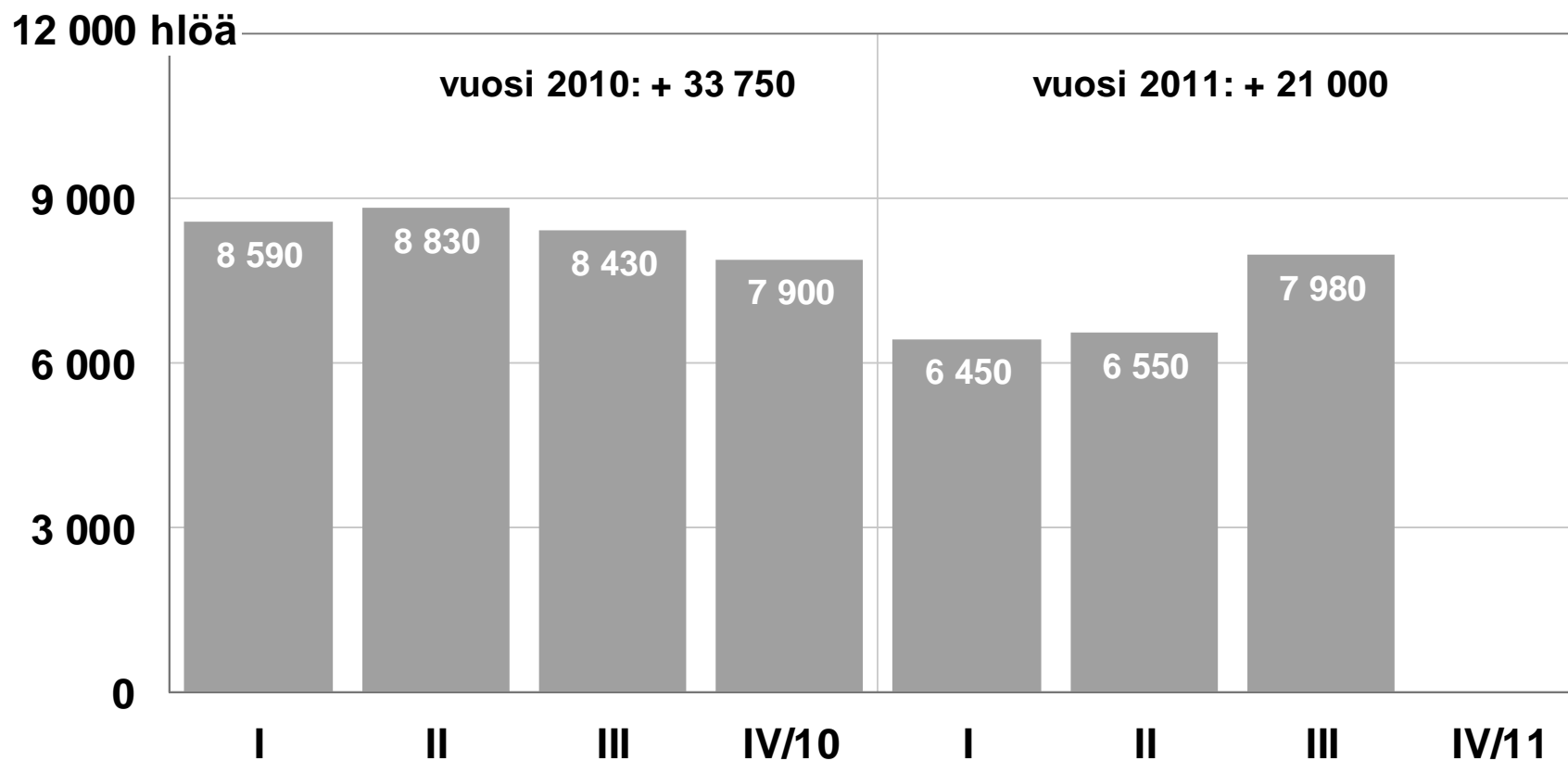
OP-Pohjola-ryhmä

Asiakaskannan jakautuminen



OP-Pohjola-ryhmä

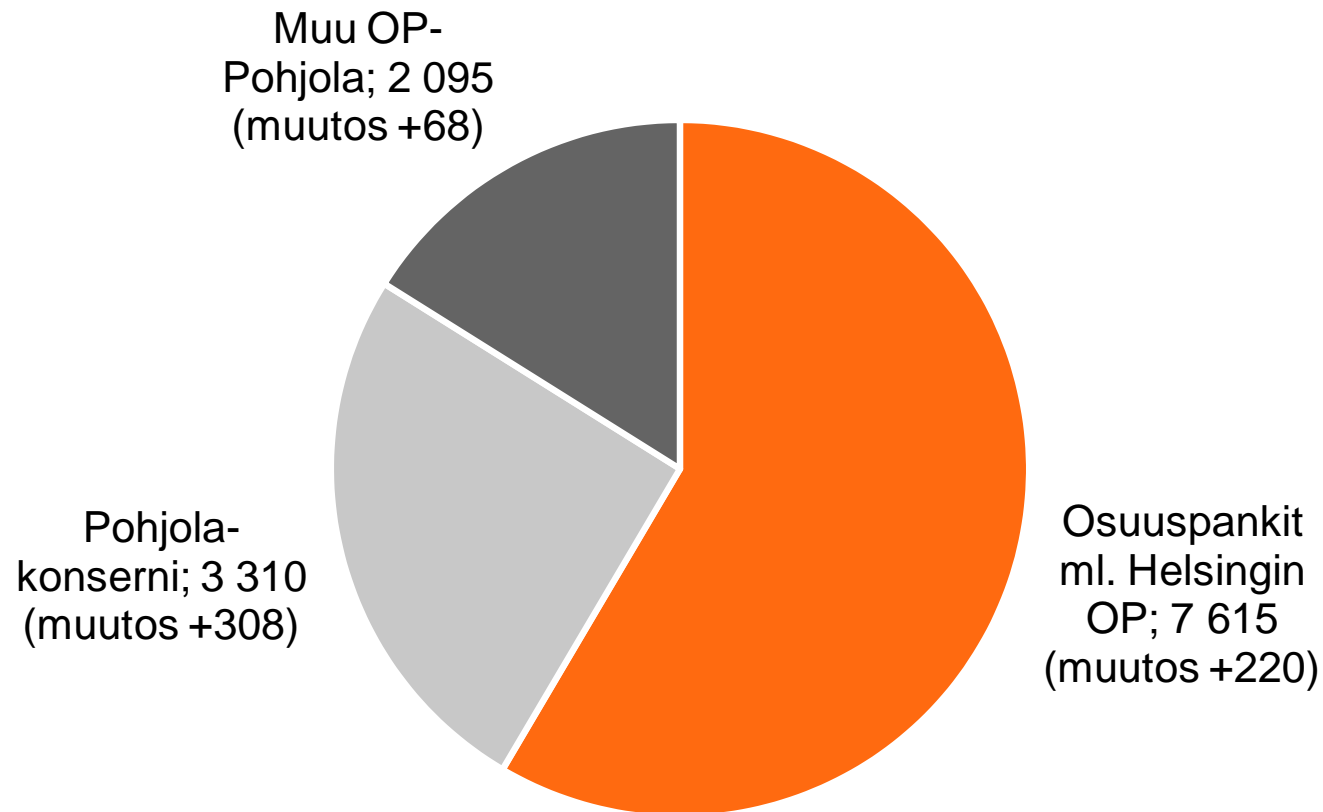
Omistajajäsenten nettolisäys vuosineljänneksittäin



OP-Pohjola-ryhmän henkilöstö

30.9.2011

yhteensä 13 020 henkilöä (+ 596 vuodessa)



OP-Pohjola-ryhmän palveluverkko

	30.9.2011	Muutos vuoden alusta, kpl	12 kk:n muutos, kpl
Verkkopalvelusopimukset	1 550 000	70 000	100 000
Toimipaikat	537	-17	-21
joissa sekä vahinkovakuutus- että pankkipalvelut	337	14	15
Private banking -toimipaikat	34	1	3
OP-Kiinteistökeskusten toimipaikat	168	-4	-3
Internet-asiakaspäätteet	549	11	11



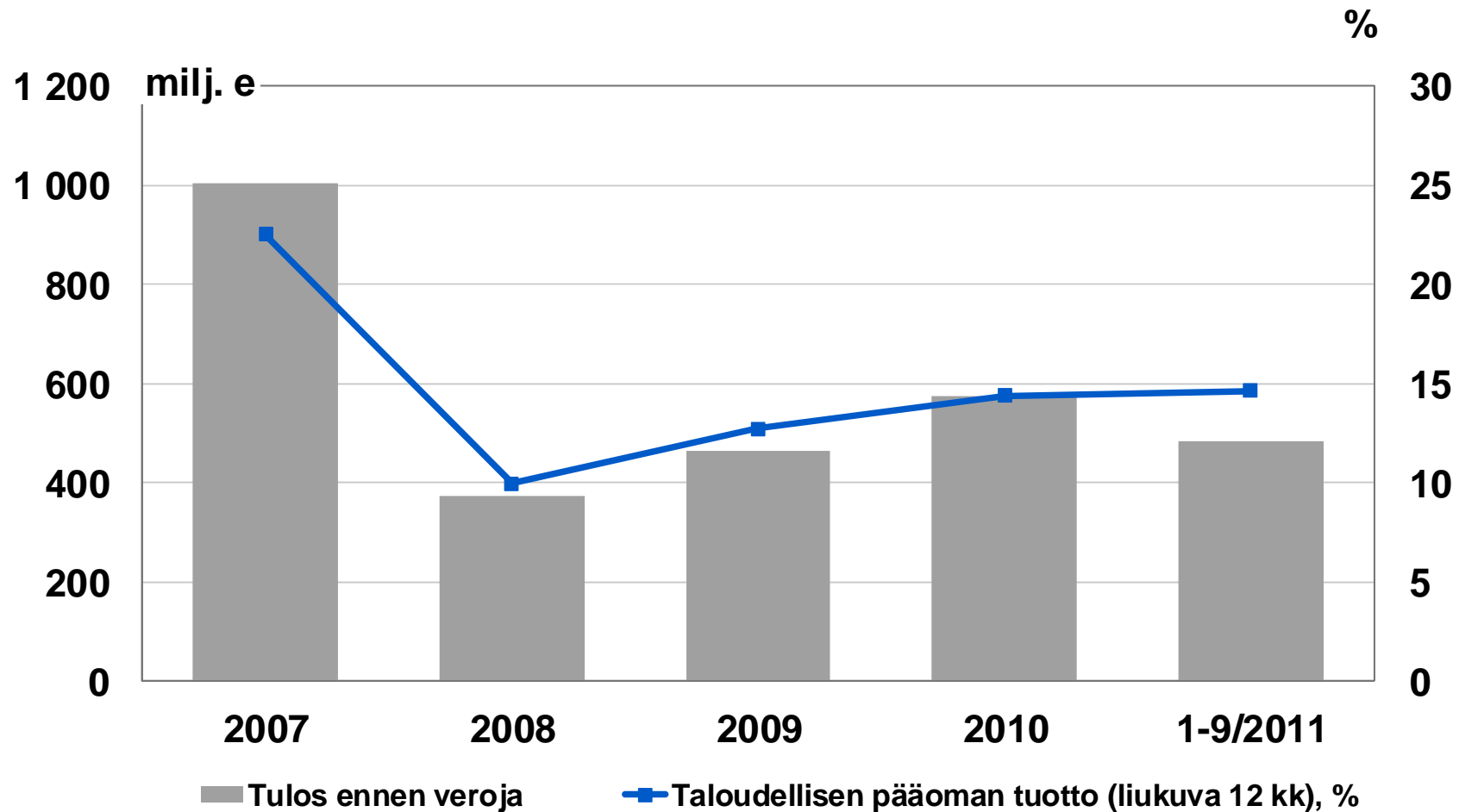
Q3

5-vuotisaikasarjat



OP-Pohjola-ryhmä

Tulos ennen veroja ja taloudellisen pääoman tuotto



taloudellisen pääoman laskentaperusteet ovat muuttuneet vuosien 2007 ja 2008 välillä

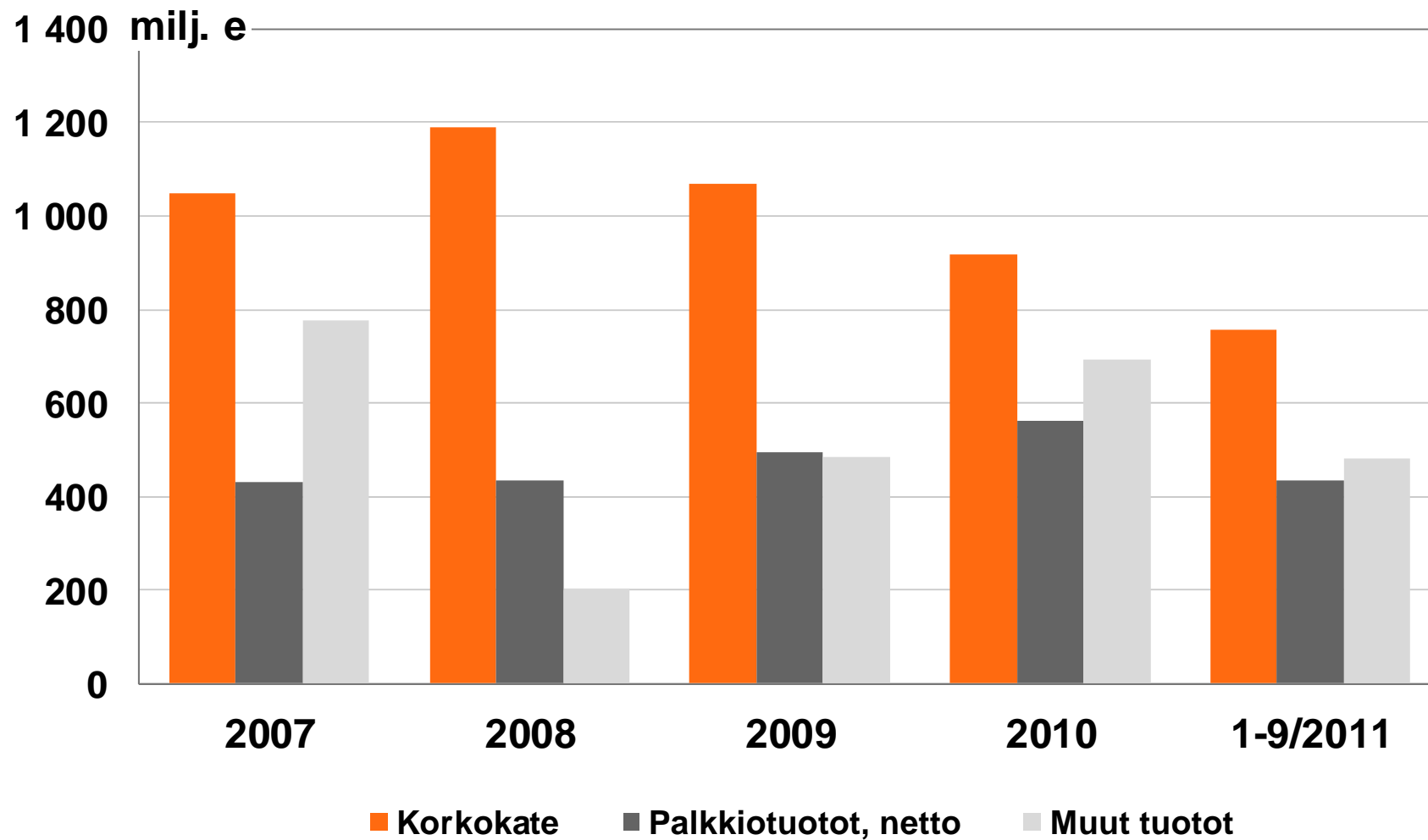


OP-Pohjola-ryhmä

Tulos ennen veroja

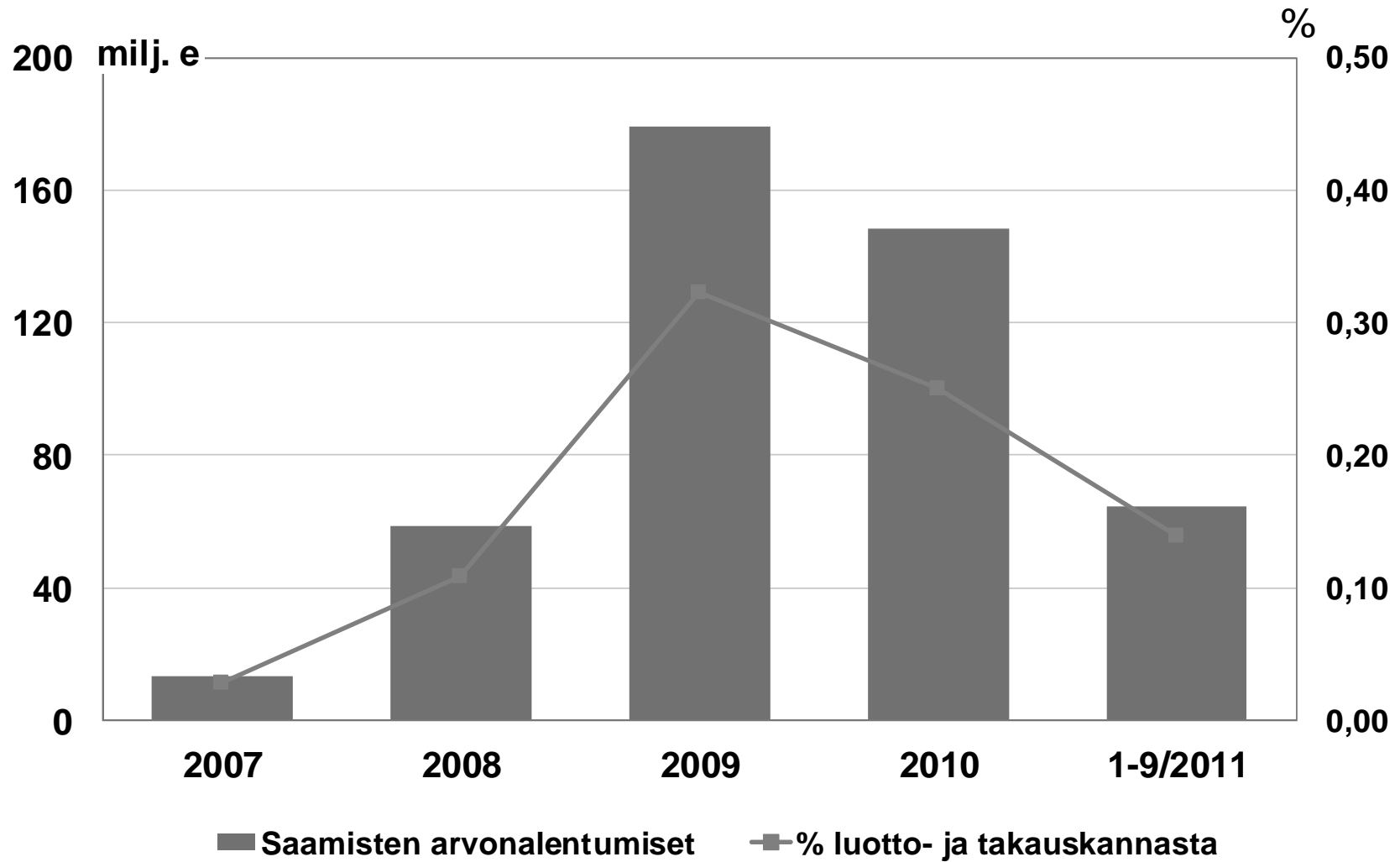


OP-Pohjola-ryhmä Tuotot



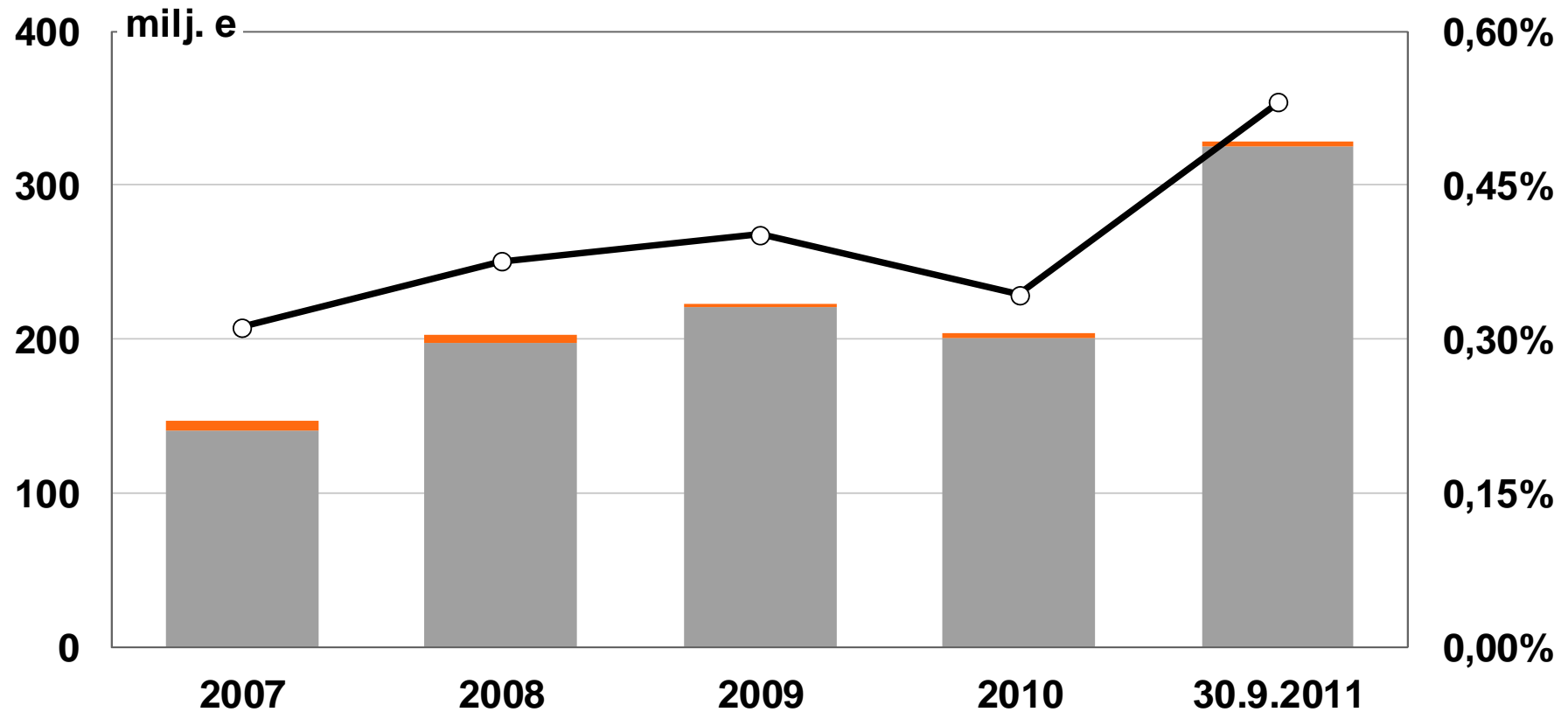
OP-Pohjola-ryhmä

Saamisten arvonalentumiset



OP-Pohjola-ryhmä

Järjestämättömät saamiset

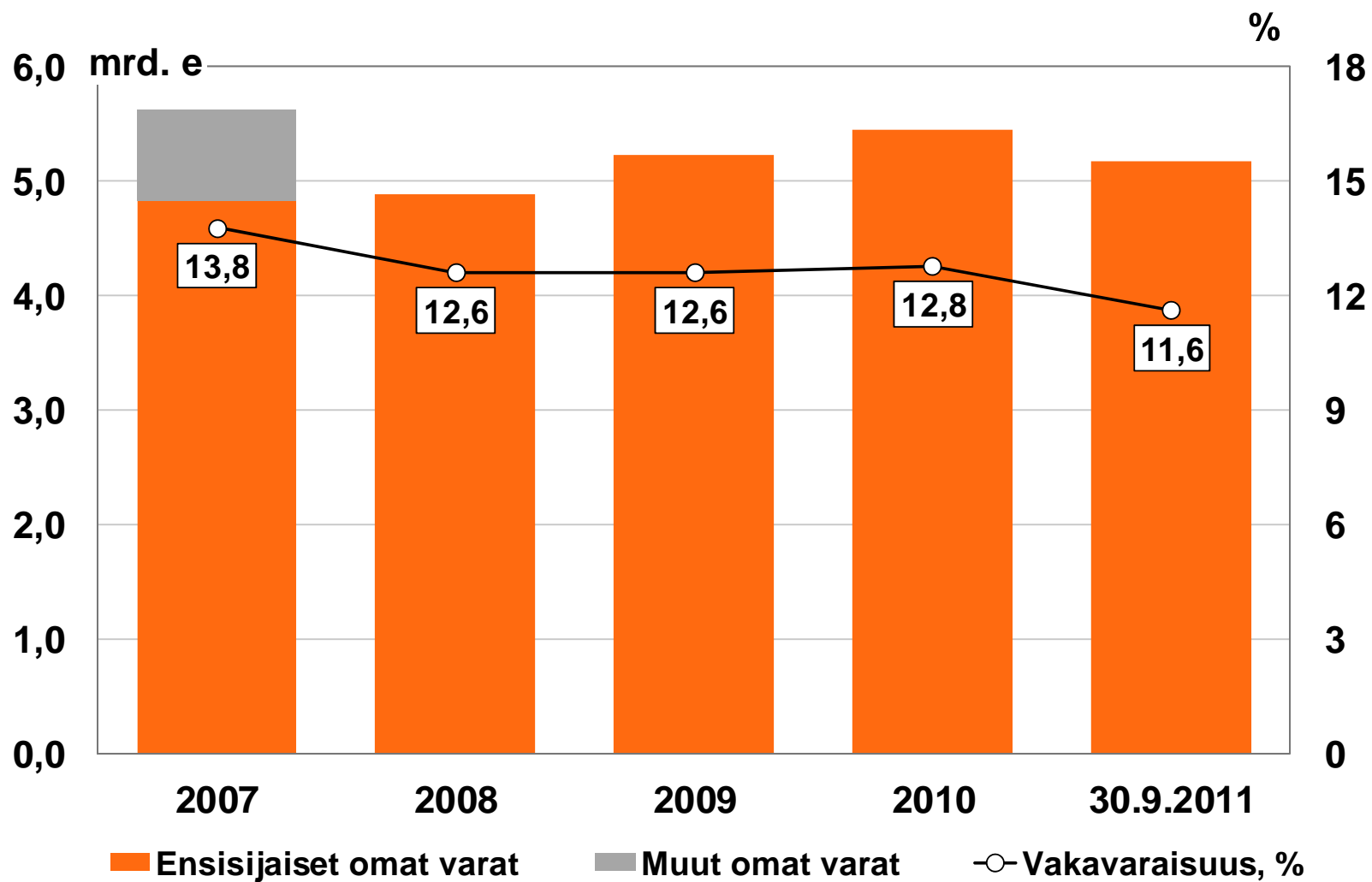


-  Nollakorkoiset saamiset
-  Järjestämättömät saamiset
-  Järjestämättömät ja nollakorkoiset per luotto- ja takauskanta, %



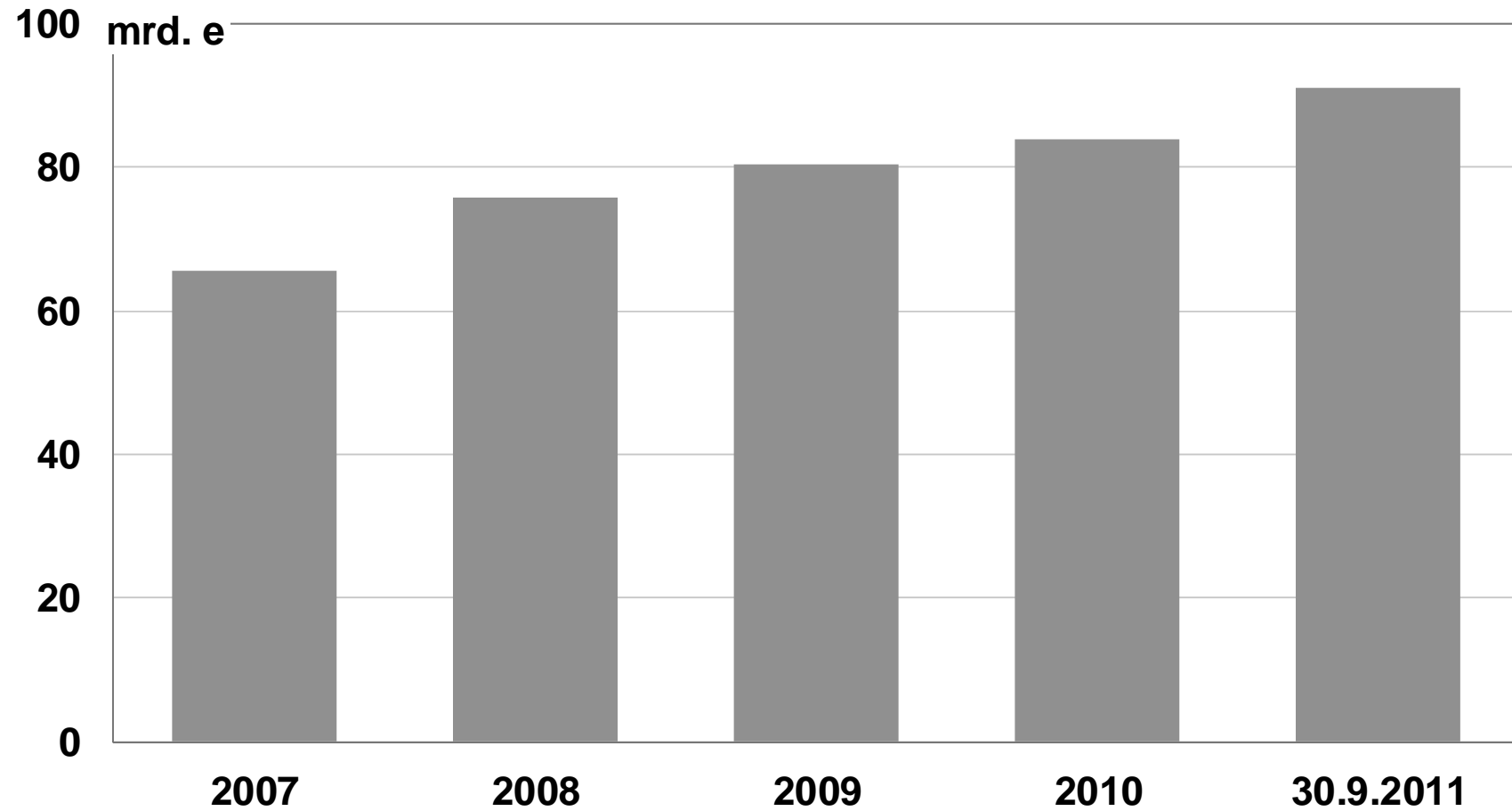
Osuuspankkien yhteenliittymä

Omat varat ja vakavaraisuus

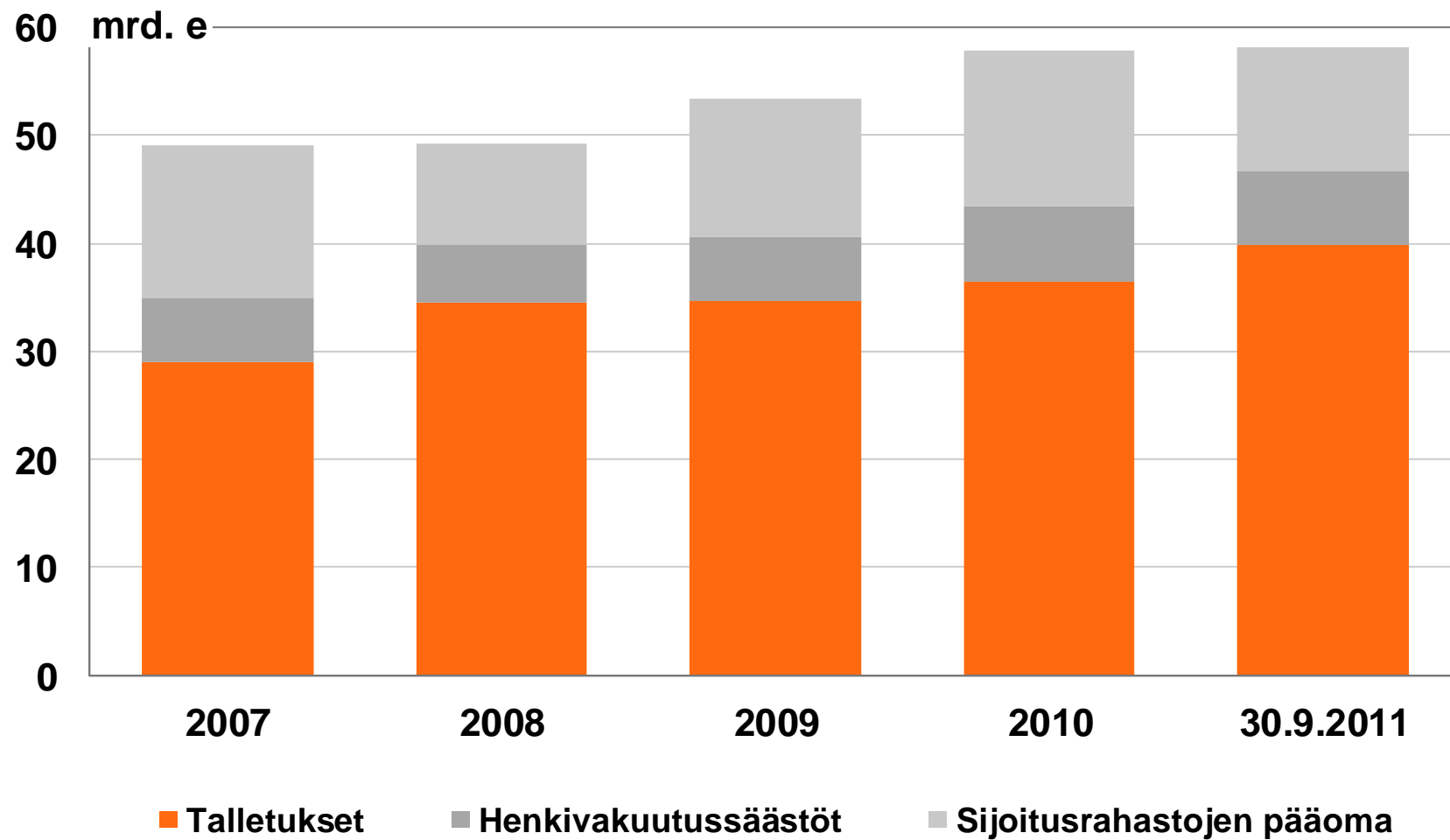


OP-Pohjola-ryhmä

Taseen loppusumma

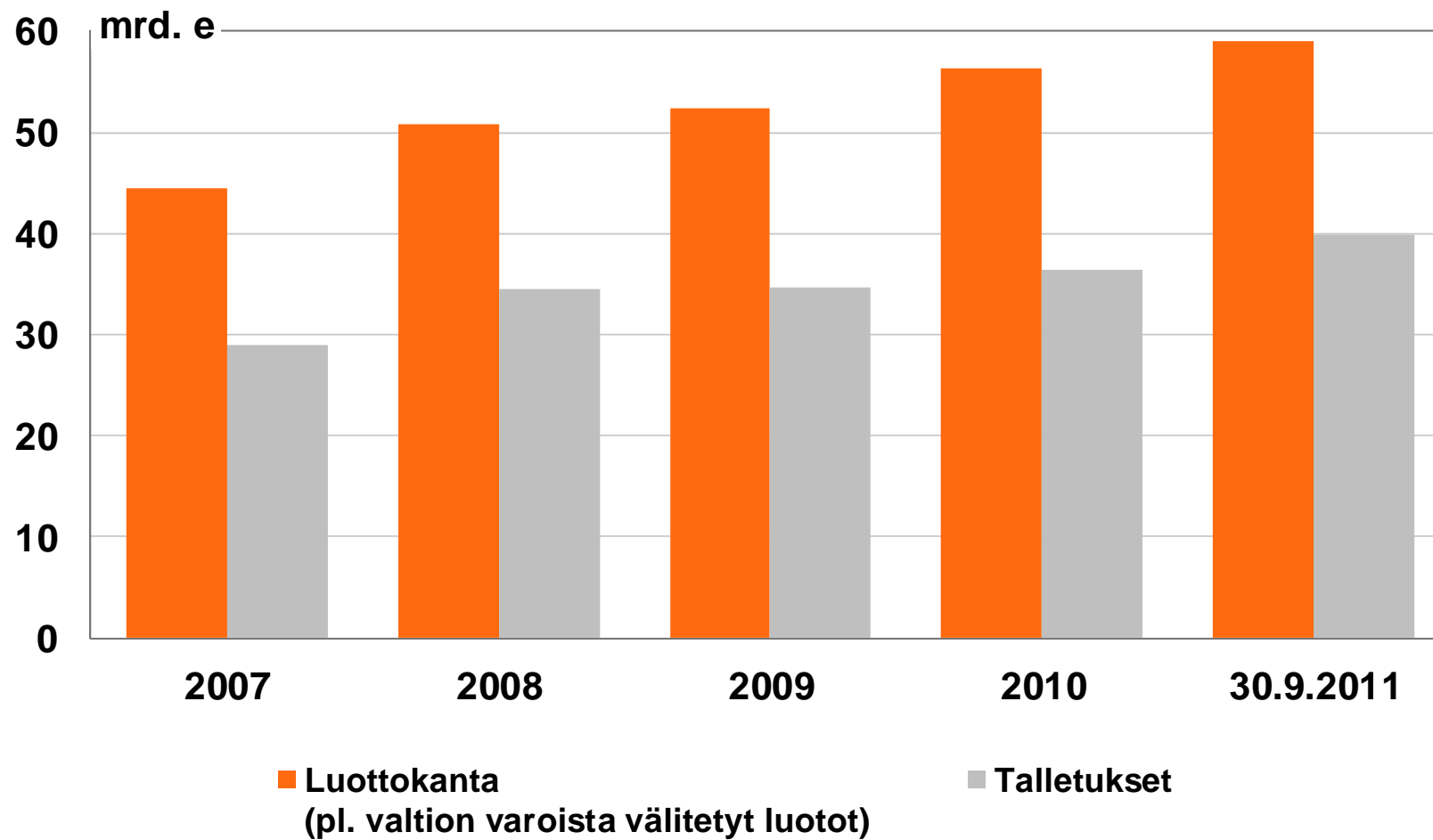


OP-Pohjola-ryhmä Asiakasvarat



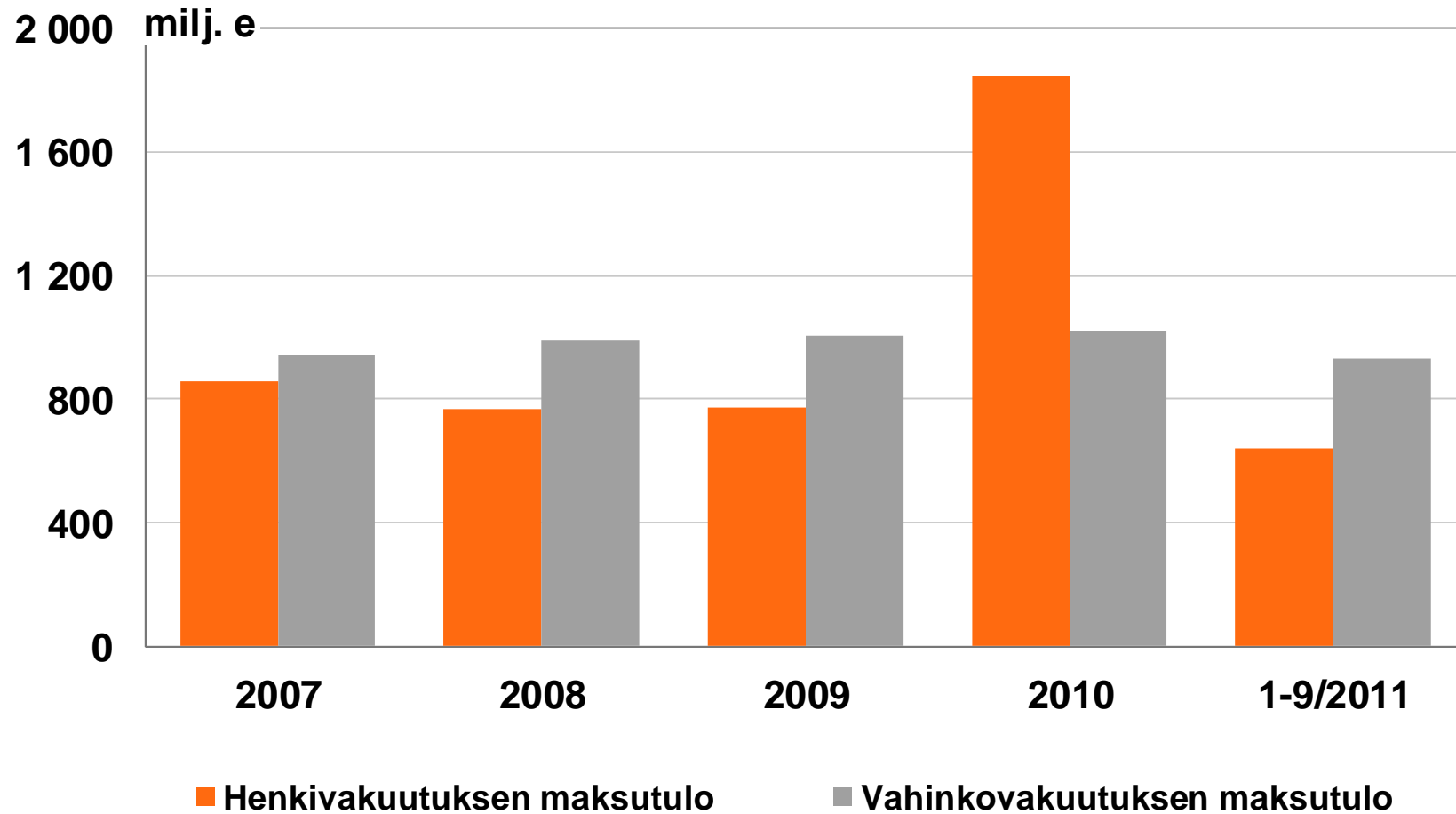
OP-Pohjola-ryhmä

Luotot ja talletukset



OP-Pohjola-ryhmä

Henki- ja vahinkovakuutuksen maksutulo



Kiitos

