



# Pohjola Potilasvakuutus

Vakuutusopas 1.1.2026 alkaen

Pohjola Vakuutus 

# Pohjola Potilasvakuutus

- 1 Potilasvakuutus antaa turvaa hoitohenkilöstölle ja terveyspalveluiden tuottajille. Potilasvakuutus on voimassa Suomessa ja se on pakollinen kaikille, jotka harjoittavat terveyden- ja sairaanhoitoa.
- 2 Vakuutus korvaa terveyden- ja sairaanhoidon yhteydessä potilaalle aiheutuneen henkilövahingon, esimerkiksi tutkimuksen tai hoidon yhteydessä aiheutuneen sairauden tai vamman. Potilasvakuutuslaissa määritellään, mitä vakuutuksesta korvataan.



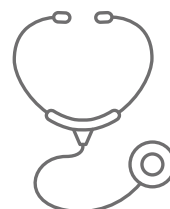
# Tervetuloa lukemaan vakuutusopasta!

Tämä vakuutusopas kertoo sinulle Pohjola Potilasvakuutuksesta. Oppaan avulla voit tutustua vakuutukseen, sen käyttämiseen ja muihin tärkeisiin asioihin. Tutustu myös vakuutustietoasiakirjaan ja vakuutusehtoihin, jotka löydät op.fi:stä. Vakuutus ja siitä maksettavat korvaukset perustuvat potilasvakuutuslakiin.

## Näin potilasvakuutus toimii

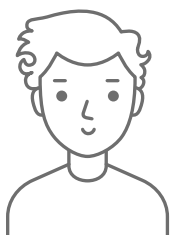
Kun sinulla on potilasvakuutus ja potilaasi haluaa hakea korvauksia, ohjaa hänet ensin Potilasvakuutuskeskuksen sivuille tekemään testi. Testi kertoo, kannattaako tapahtumasta tehdä potilasvahinkoilmoitus.

[pvk.fi/verkkotesti](https://pvk.fi/verkkotesti)



Jos verkkotestin mukaan vahinkoilmoitus kannattaa tehdä, potilaasi voi tehdä ilmoituksen Potilasvakuutuskeskukselle.

Potilasvakuutuskeskus ratkaisee asian ja maksaa mahdolliset korvaukset potilaalle.



### **Määräaika vahinkoilmoituksen tekemiselle**

Potilaan on tehtävä vahinkoilmoitus viimeistään kolmen vuoden kuluessa siitä, kun hän sai tietää tai hänen olisi pitänyt tietää vahingosta ja siitä aiheutuneesta seuraamuksesta.

# Kenelle potilasvakuutus on pakollinen?

Sinulla on oltava potilasvakuutus, kun toimit terveydenhuollon ammattihenkilönä ja olet rekisteröitynyt Valviraan. Jos harjoitat terveyden- ja sairaanhoitoa yksityisenä elinkeinonharjoittajana tai yrittäjänä yhtiömuotoisessa yrityksessä, otat vakuutuksen omalla Y-tunnuksellasi. Jos yrityksesi palveluksessa on terveydenhuollon ammattihenkilöitä tai välität heitä vuokratyövoimana, yrityksesi ottaa vakuutuksen heidän puolestaan.



## Tarvitset vakuutuksen, jos harjoitat esimerkiksi seuraavaa toimintaa:

- lääkärin, hammaslääkärin tai sairaanhoitajan antama terveyden- ja sairaanhoito
- työterveyshuolto
- koulu- ja opiskelijaterveydenhuolto
- näytteenotto, verenluovutus tai rokottaminen
- fysioterapia, hieronta tai muu kuntoutus
- reseptilääkkeiden myynti apteekissa
- sairaankuljetus
- optikkotoiminta
- kliininen lääketutkimus

ï Vakuutus on voimassa ulkomailla annetussa terveyden- ja sairaanhoidossa vain, jos sosiaali- ja terveydenhuollon järjestämisestä vastaava viranomainen päättää järjestää hoidon ulkomailla ja se on potilaan terveydentilan kannalta välttämätöntä.

## Mitkä asiat vaikuttavat vakuutusmaksuun?

Vakuutusmaksuusi vaikuttaa se, millainen potilasvahinkoriski harjoittamaasi toimintaan liittyy. Lisäksi vakuutusmaksuun vaikuttavat yrityksen terveydenhuollon ammattihenkilöiden ammattinimikkeet sekä palkkasummat.

Vakuutuskauden alussa laskutamme ennakkovakuutusmaksun, joka on arvio vakuutuskauden kokonaismaksusta. Kun vakuutuskausi päättyy, laskemme lopullisen vakuutusmaksun toteutuneiden tietojen perusteella.

# Mitä Potilasvakuutuksesta korvataan?

Potilasvakuutuslain mukaan vakuutuksesta korvataan henkilövahinkoja, jotka johtuvat esimerkiksi

- ✓ potilaan tutkimuksesta, hoidosta tai sen laiminlyönnistä. Korvauksen edellytyksenä on, että kokenut terveydenhuollon ammattihenkilö olisi todennäköisesti välttänyt vahingon tutkimalla, hoitamalla tai muutoin käsittelemällä potilasta toisin.
- ✓ tutkimuksessa tai hoidossa käytetyn lääkinnällisen laitteen tai muun välineen viasta.
- ✓ potilaan kehoon kiinteästi terveydenhuollon toimintayksikössä asennetusta lääkinnällisestä laitteesta. Korvauksen edellytyksenä on, ettei laite ole ollut niin turvallinen kuin olisi ollut aihetta olettaa, kun otetaan huomioon ajankohta, jolloin laite laskettiin liikkeelle, laitteen ennakoitavissa oleva käyttö sekä muut seikat.
- ✓ infektiosta, joka alkaa odottamattomasti tutkimuksen tai hoidon yhteydessä. Potilasvakuutuskeskus ratkaisee korvattavuuden erillisen infektion siedettävyyсарvioinnin perusteella. Arvioinnissa otetaan huomioon muun muassa infektion ennakoitavuus ja vakavuus, tutkittavana tai hoidettavana olleen sairauden tai vamman laatu sekä potilaan muu terveydentila.
- ✓ tapaturmasta, joka aiheutuu tutkimus- tai hoitotoimenpiteen yhteydessä tai sairaankuljetuksen aikana.
- ✓ hoitohuoneiston tai -laitteiston vahingosta, kuten tulipalosta hoitotiloissa.
- ✓ lääkkeen toimittamisesta lain tai asetuksen tai niiden nojalla annettujen määräysten vastaisesti.
- ✓ tutkimuksesta tai hoidosta. Korvauksen edellytyksenä on, että käsittelystä on seurannut kuolema tai pysyvä vaikea sairaus tai vamma ja että seurausta voidaan pitää kohtuuttomana, kun otetaan huomioon vahingon vakavuus, tutkimuksen tai hoidon kohteena olleen sairauden tai vamman laatu ja vaikeusaste, potilaan muu terveydentila, vahingon harvinaisuus sekä todennäköisyys kyseisessä yksittäistapauksessa.

Vakuutuksessa ei ole enimmäiskorvausmäärää.

# Mitä Potilasvakuutuksesta ei korvata?

Tässä on muutamia esimerkkejä siitä, mitä vakuutuksesta ei korvata potilasvakuutuslain mukaan.

- ✗ Esinevahinkoja, kuten asusteiden tai irtoproteesien rikkoontumisia tai katoamisia. Niistä voi hakea korvausta vahingonkorvauslain perusteella vahingon aiheuttajalta.
- ✗ Vahinkoja, jotka eivät ole sattuneet potilasvakuutuslain tarkoittaman terveyden- ja sairaanhoidon yhteydessä. Tällaisia ovat esimerkiksi vahingot, jotka sattuvat tavanomaisissa päivittäisissä toiminnoissa avustamisessa. Vanhainkoteissa niin sanotun kodinomaiseen asumiseen liittyvää avustaminen ja valvonta ei esimerkiksi ole potilasvakuutuslain alaista toimintaa.
- ✗ Vahinkoja, jotka ovat aiheutuneet asianmukaisesti annetusta tai määrätystä lääkeaineesta.
- ✗ Niin sanottua puhdasta varallisuusvahinkoa. Puhtaalla varallisuusvahingolla tarkoitetaan sellaista taloudellista vahinkoa, joka ei ole yhteydessä henkilö- tai esinevahinkoon.
- ✗ Vähäisiä vahinkoja.

# Näin vakuutuksen hankkiminen etenee



## Pyydä tarjous

Ota yhteyttä yhteyshenkilöösi tai asiakaspalveluumme osoitteessa op.fi tai puhelimitse 0303 0303. Olemme sinuun yhteydessä viimeistään seuraavana arkipäivänä.



## Saat vakuutustarjouksen

Tarjoamme yrityksellesi sopivaa vakuutusta. Selvitämme yrityksesi riskit ja räätälöimme niihin sopivan vakuutuksen.



## Sinä päätät jatkosta

Tarjouksemme ei sido sinua. Tutustu tarjoukseen ja tee päätöksesi rauhassa.

## Henkilötietojen käsittely

Käsitlemme asiakkaidemme henkilötietoja voimassa olevien säädösten mukaisesti. Lue tarkemmat tiedot henkilötietojen käsittelystä tietosuojalausekkeesta ja -selosteesta, jotka ovat saatavilla op.fi:ssä.

## Vakuutusten myyntipalkkiot

Maksamme myyjälle palkkion vakuutuksen myynnistä. Palkkio on tietty prosenttiosuus vakuutusmaksusta tai kiinteä palkkio, joka perustuu myytyjen vakuutusten lukumäärään. Palkkioon ja sen määrään vaikuttaa myyty vakuutustuote ja se, missä kanavassa tuote on myyty.

Pohjola Vakuutus Oy, Y-tunnus 1458359-3

Helsinki, Gebhardinaukio 1, 00013 OP

Kotipaikka: Helsinki, päätoimiala: vakuutustoiminta

Valvontaviranomainen: Finanssivalvonta, www.fiva.fi