

Pohjola Reseförsäkring

Produktguide från 1.4.2020



Pohjola Försäkring



Innehållsförteckning

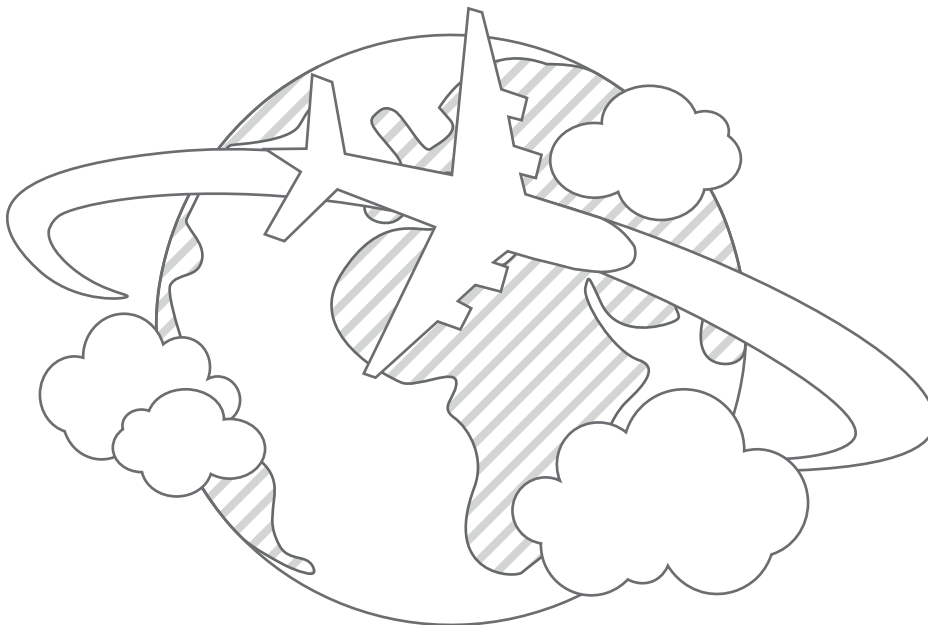
Hjälpen är nära om olyckan är framme	4
Sjukdom eller olycksfall utomlands	4
Sjukdom eller olycksfall i hemlandet eller om du behöver vård genast efter resan.....	4
Pohjola Reseförsäkring.....	5
Försäkringens giltighetsområde	5
Försäkringens giltighetstid.....	6
Hur hälsotillståndet och åldern inverkar på försäkringen	6
Ildrottar du på din semester?	7
Reser du till ett riskområde?	7
Ansökan om ersättning.....	8
Självrisk.....	8
Pohjola Resenärförsäkring	9
Köp en färdigt skraddarsydd resenärförsäkring på nätet.....	9
Vård snabbt om du överraskas av sjukdom eller olycksfall under resan överraskar.....	10
Avbeställd och avbruten resa.....	14
Försening eller väntan i samband med resa.....	16
Ekonomiskt stöd i händelse av arbetsoförmåga, invaliditet eller dödsfall som försakats av olycksfall under resa	17
Pohjola Resgodsförsäkring	18
Ersättningens belopp.....	19
Reseansvars- och reserättsskyddsförsäkringar	21
Ytterligare information	22
Faktorer som inverkar på premien för försäkringen.....	22
Ändringar i försäkringen kan ske årligen	22
Annullering och uppsägning av en försäkring samt minimipremie	22
Allmänna ersättningsbegränsningar.....	23
Råd om ersättningar och försäkringar.....	23
Dina uppgifter behandlas konfidentiellt.....	23
Försäljningsprovisioner för försäkringar	23

Pohjola Reseförsäkring beviljas av Pohjola Försäkring Ab. Försäkringarna är en del av försäkringsavtalet för Måttskydd. Tjänsten Pohjola Hälsomästare produceras av Pohjola Hälsa Ab. Skadehjälpen erbjuds av Pohjola Försäkring Ab. I denna produktguide redogör vi för det centrala innehållet i försäkringen och de väsentliga begränsningarna. Du hittar detaljerade uppgifter om och ersättningsgrunder för resenärförsäkringen i försäkringsvillkoren för Måttskydd i punkten Försäkringar för dig och dina närstående samt i fråga om resgodis i punkten Försäkringar för hemmet och lösöret.

En fortlöpande reseförsäkring ger dig frihet att semestra

Pohjola Reseförsäkring är det rätta alternativet för dig om du reser mer än en gång om året. Skräddarsy en lämplig helhet för alla dina utlandsresor och mot en tilläggspremie också för dina resor i Finland utan att glömma resgodset.

- 1** **Försäkrad resa, bekymmersfri semester**
En reseförsäkring behövs i synnerhet på utlandsresor. Våra försäkringar ersätter utan övre gräns i euro vårdkostnader för exempelvis sjukdom under resa och olycksfall under resa samt kostnader till följd av avbeställning av resa eller avbruten resa.
- 2** **Avbeställningsskydd som skräddarsys**
I och med den nya lagen om paketresor poängteras reseförsäkringens betydelse ytterligare. Vi ersätter kostnader för avbeställning oberoende av typ av resa upp till det maximibelopp som valts.
- 3** **Skadehjälpen och Skadejouren vid resor hjälper dig alltid**
I Pohjola Skadehjälpen hittar du anvisningar för skadesituationer och de läkare nära dig som vi samarbetar med utomlands. Pohjola Skadejour vid resor hjälper dig vid överraskande sjukdom eller olycksfall på alla dina utlandsresor dygnet runt alla dagar om året.



Hjälpen är nära om olyckan är framme

Under resan lämnar du vardagen bakom dig och du har rätt att njuta av din semester utan bekymmer. Om någonting ändå skulle hända hjälper vi dig såväl på nätet som per telefon.

Skadehjalpen.pohjola.fi eller Skadehjälp i OP-mobilen

- Genom Skadehjälp får du tydliga anvisningar för olika skadesituationer, oberoende av om skadan gäller dig eller ditt resgods eller om din resa till exempel avbeställts eller avbrutits.
- Du hittar de läkare som vi samarbetar med nära dig i Finland och utomlands.
- Du kan anmäla en skada eller ansöka om ersättning i **OP-mobilen** eller genom att logga in i tjänsten **op.fi** med din banks koder.

Sjukdom eller olycksfall utomlands

I **nödfall** kan du vända dig till vilken läkare eller vilket sjukhus som helst för att få första hjälpen. I övrigt rekommenderar vi att du först ringer Pohjola Skadejour vid resor, som hjälper dig att hitta en pålitlig läkare eller ett pålitligt sjukhus på resmålet.

- Kom ihåg att ta med **ditt reseförsäkringskort** på alla dina resor. För OP:s bankkunder finns kortet färdigt i OP-mobilen, där du också kan spara kortet som en bild i din telefon.
- I EU- eller EES-länder eller i Schweiz ska du till ett läkarbesök även ta med det **europiska sjukvårdskortet**, som utfärdats av FPA.

Pohjola Skadejour vid resor 24h +358 102 530 011

- Då du ringer får du information om var du ska uppsöka läkare på en utlandsresa.
- Be via skadejouren om en betalningsförbindelse antingen själv eller be sjukhusets personal att ringa, om du behöver sjukhusvård eller dyrare undersöknings- eller vårdåtgärder.
- På servicenumret betjänar vi dig på finska, svenska och engelska.
- Priset för ett samtal är 0,0835 euro/samtal + 0,17 euro/min.

Sjukdom eller olycksfall i hemlandet eller om du behöver vård genast efter resan

I **nödfall** kan du vända dig till vilken läkare eller vilket sjukhus som helst för att få första hjälpen. I övrigt rekommenderar vi att du först kontaktar Pohjola Hälsomästare, som hänvisar dig till närmaste läkare som Pohjola Försäkring samarbetar med. Ta alltid med dig FPA-kortet när du besöker läkare i Finland.

Pohjola Hälsomästare 0100 5225

- Pohjola Hälsomästare ger dig en expertbedömning av dina symptom och hänvisar dig direkt till lämplig professionell vård vid behov.
- Hälsomästaren kontrollerar i samband med avgiftsbelagda läkartjänster vad din försäkring täcker och du får ett ersättningsbeslut genast. Du betalar endast eventuell självrisk på ort och ställe för den ersättningsgilla vården.
- Om ett läkarbesök inte behövs, får du tydliga anvisningar för egenvård i hemmet.
- Priset för ett samtal är den normala mobiltelefon- eller lokalnätavgiften.

Försäkringar och ersättningar 010 253 0022

- Du kan också ringa oss i försäkrings- och skadeärenden.
- Priset för ett samtal är 0,0835 euro/samtal + 0,167 euro/min.

Pohjola Reseförsäkring

En fortlöpande reseförsäkring består av en resenärförsäkring som tryggar hälsan och en resgods-försäkring, du kan välja antingen en av dem eller båda enligt behov. Du kan skraddarsy försäkringen så att den passar just dig.

Du kan ansöka om en fortlöpande reseförsäkring när du är under 100 år, du har din vanliga vistelseort i Finland och du bor också i Finland mer än hälften av året. Du ska dessutom ha ett gällande FPA-kort.

Du kommer väl ihåg att teckna en resenärförsäkring separat för varje familjemedlem, även för barn, för barn ingår inte i föräldrarnas eller far-/morföräldrarnas försäkringar.

Även för ett ofött barn ska tecknas en egen resenärförsäkring, för den gravida moderns försäkring täcker till exempel inte en överraskande förändring i graviditeten. Ur en försäkring som tecknats för ett ofött barn ersätter vi kostnader, om det under resan plötsligt och oväntat sker en förändring i graviditetstillståndet och du behöver omedelbar vård på grund av det ofödda barnet. Vi förutsätter att förändringen i tillståndet inte enligt allmän medicinsk erfarenhet varit sannolik eller förväntad.

Med en försäkrad avser vi alltid en i försäkringsbrevet antecknad person, även om vi i denna produktguide beskriver skydden som om du vore försäkrad.

Försäkringens giltighetsområde

Skydden i Pohjola Resenärförsäkring gäller på utlandsresor överallt i världen. Mot en tilläggspremie kan du sätta försäkringen i kraft även för resor i Finland.

En utlandsresa börjar när du i Finland avreser hemifrån, från din arbetsplats eller studieplats eller från din fritidsbostad och återvänder direkt tillbaka till någon av dessa platser. Med en resa i Finland avses en resa till en plats som fågelvägen ligger mer än 50 kilometer från ditt hem, din arbetsplats eller studieplats eller fritidsbostad. Försäkringen gäller emellertid inte på dessa platser eller under resor mellan dessa platser.

En oavbruten resa i Finland i anslutning till en utlandsresa betraktas också som en utlandsresa när du avreser till exempel från ditt hem i Rovaniemi och övernattar en natt på ett hotell vid Helsingfors-Vanda flygplats innan du reser på semester följande morgon.

Ett besök i Finland på mindre än 30 dygn avbryter inte din utlandsresa, om din resa har varat mer än 3 månader och du har för avsikt att återvända till samma resmål. I situationer där en utlandsresa inte avbryts, ersätter vi inte sjukdomar som har brutit ut eller olycksfall som har inträffat under ett besök i Finland som vårdkostnader som förorsakats under en utlandsresa ur Pohjola Resenärförsäkring.

Försäkringens giltighetstid

Då du tecknar Pohjola Resenärförsäkring väljer du i hur många dygn räknat från den tidpunkt då resan börjar som de skydd som du valt ska gälla. Din försäkring träder i kraft genast när vi har fått din försäkringsansökan. Du kan också avtala om att den träder i kraft senare. Om vi inte kan bevilja dig en försäkring, är vi inte ansvariga för en skada.

- Om du i allmänhet gör resor på 1–2 veckor, räcker det utmärkt med 45 dygn som längd på en försäkrad resa, vilket ger flexibilitet i fråga om eventuella överraskningar.
- Om du däremot tillbringar exempelvis vintermånaderna i söderns sol, kan du välja reselängden 90 eller 120 dygn.

Din försäkring upphör att gälla när de dygn som du har valt har tagit slut, även om resan skulle fortsätta. Du kan förlänga giltighetstiden för till exempel en viss resa genom att kontakta vår kundtjänst. Kontrollera alltid före resan i ditt försäkringsbrev, op.fi eller OP-mobilen att den giltighetstid som du valt är tillräcklig för din kommande resa.

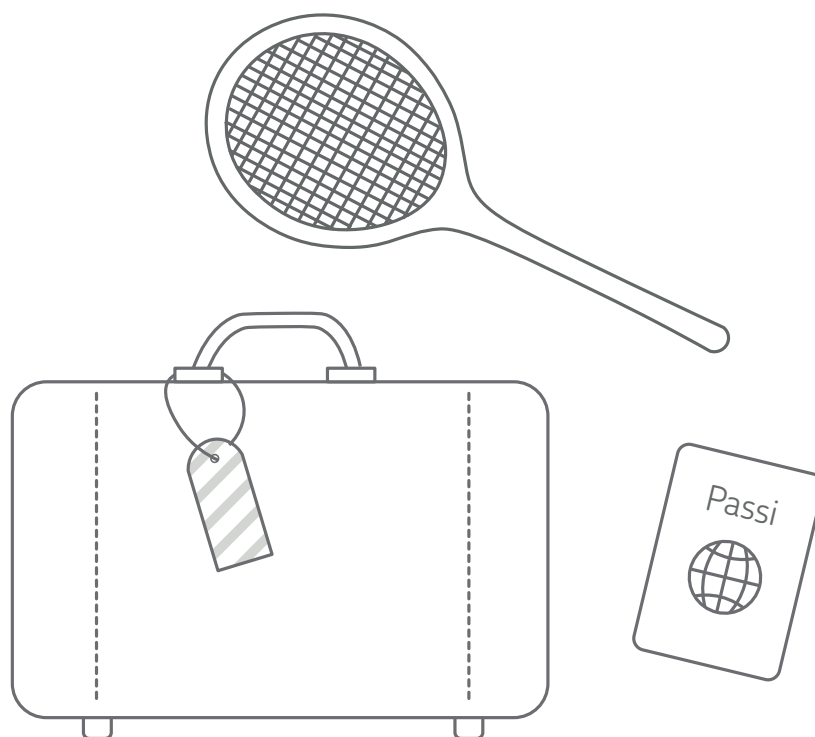
Kom ihåg att teckna en försäkring före resan! För att du ska kunna utnyttja även avbeställningsskyddet vid resa, ska du teckna försäkringen minst tre dygn före avresan.

Hur hälsotillståndet och åldern inverkar på försäkringen

Vi beviljar en del av försäkringsskydden utgående från en hälsodeklaration som du enkelt fyller i på tjänsten op.fi. Vi fattar beslut om försäkringens omfattning utgående från din ålder och de hälsouppgifter som du har gett.

Då du sänder hälsodeklarationen, godkänner du samtidigt försäkringsofferten. Vänta tills du får ett beslut av oss om att försäkringen beviljas, innan du säger upp dina nuvarande försäkringar. Om du har valt elektronisk försäkringspost, sänder vi försäkringsbrevet och besluten till din nättjänst. Vi informerar dig om inkomna handlingar per e-post eller textmeddelande.

Skydd som ingår i resenärförsäkringen	Upp till vilken ålder kan du ansöka om skydd	Upp till vilken ålder gäller skyddet?	När ska du fylla i en hälsodeklaration
Vårdskydd för resenärer Krissskydd för resenärer Avbeställningsskydd vid resa Skydd vid avbruten resa Invaliditetsskydd för resenärer Dödsfallsskydd för resenärer	99 år	100 år	Du ansöker om fortlöpande skydd för en resa på mer än 120 dygn eller för en enskild resa på mer än 179 dygn. Du är över 79 år.
Skydd vid väntan på resa Skydd vid försening från resa	99 år	100 år	Aldrig
Dagpenningsskydd för resenärer	69 år	70 år	Du ansöker om fortlöpande skydd för en resa på mer än 120 dygn eller för en enskild resa på mer än 179 dygn. Du är över 64 år.



Idrottar du på din semester?

En resa är ett utmärkt tillfälle att uppleva och pröva på nya saker. Resenärförsäkringen täcker emellertid inte automatiskt alla skador som du ådragit dig i samband med idrott. Försäkringen gäller inte vid tävlingar eller matcher som arrangerats av ett idrottsförbund eller en idrottsförening, vid träningar enligt träningsprogram eller träningar som är typiska för ifrågavarande gren, specialidrottsgrenar eller riskfyllda idrottsgrenar, utan då behöver du en utvidgning av din försäkring.

Kontakta alltså vår kundservice, om du på din resa vill idrotta, tävla, syssla med en hobby eller exempelvis vill pröva på kampsportsgrenar, fallskärms hopp, dykning med utrustning eller utförsåkning utanför markerade backar. Du hittar mer information om specialidrottsgrenar eller riskfyllda idrottsgrenar i försäkringsvillkoren för Måttskydd i punkten Försäkringar för dig och dina närstående.

Reser du till ett riskområde?

Reseförsäkringen gäller inte i länder som utrikesministeriet i Finland rekommenderar att man ska undvika eller rekommenderar att man ska avlägsna sig från. Din försäkring fungerar emellertid normalt om ett försäkringsfall inte beror på orsaker som angetts i en rekommendation av utrikesministeriet. Om du har anlänt till ett riskområde innan utrikesministeriet utfärdat sin reserekommendation, gäller din försäkring under 10 dagar från det att rekommendationen getts. Du kan kontrollera reserekommendationer på webbplatsen um.fi/resemeddelanden-a-o.

För dem som reser till riskområden rekommenderar vi att teckna ett tilläggskydd. Det utvidgar försäkringens giltighet också mot sådana skador som förorsakas av orsaker som nämns i utrikesministeriets reserekommendation. Försäkra dig om att tilläggskyddet är tillgängligt genom att kontakta vår kundtjänst.

Ansökan om ersättning

Det lönar sig att göra en skadeanmälan genast då en skada inträffat, men senast inom ett år efter att du har fått kännedom om försäkringens giltighet, den inträffade skadan och följderna av den. Du kan ansöka om ersättning på samma gång som du gör en skadeanmälan eller meddela kostnaderna senare. Du ska anmäla en skada i varje händelse senast inom 10 år från det att skadan inträffat eller, om försäkringen tecknats i händelse av personskada eller skadeståndsskyldighet, från det att den uppkommit.

Du kan anmäla en skada eller ansöka om ersättning

- i OP-mobilen
- genom att logga in i tjänsten op.fi med din banks koder
- eller genom att ringa servicenumret för försäkringar 010 253 0022.

Om alla kostnader inte ännu är klara, kan du komplettera din ersättningsansökan senare. Du behöver inte skicka kvitton eller andra handlingar, men spara dem ändå i ett halvår. Vi ber om dem vid behov. Övriga som hör till ditt resesällskap ska ansöka om ersättning för egen del. I fråga om ett barn kan vårdnadshavaren ansöka om ersättning.

Självrisk

Från de ersättningsgilla kostnaderna drar vi av eventuell självrisk. I kris skydd för resenärer, skydd vid avbruten resa, väntan på resa och försening från resa är självrisken specifik för varje försäkringsfall. I skydd vid avbeställd resa är självrisken resespecifik. För resgods-försäkringen kan du själv välja en lämplig självrisk, medan självriskerna för reseansvars- och reserättsskydds-försäkringarna är fasta.

Kom ihåg att researrangören och tjänsteleverantören är de som ersätter i första hand, vi betalar de återstående ersättningsgilla kostnaderna med avdrag för självrisken.

Självrisken kan även vara tidsmässig, varmed man med självrisken avser de dagar, för vilka man efter en inträffad skada inte betalar ersättning. I dagpenningsskyddet för resenärer ingår en tidsmässig självrisk.

I vård-, invaliditets- och dödsfallsskydd för resenärer ingår ingen självrisk.

Pohjola Resenärförsäkring

Din resenärförsäkring ersätter mångsidigt olika skadesituationer på utlandsresor och mot en tilläggspremie även på resor i Finland. Du kommer väl ihåg att försäkra alla familjemedlemmar, även barnen och ett ofött barn.

Du kan skraddarsy din försäkring så att den passar just dig genom att kontakta vår kundtjänst. Du hittar närmare information om innehållet i skydden och om ersättningsbegränsningarna på följande sidor och i försäkringsvillkoren för Måttskydd i punkten Försäkringar för dig och dina närstående.

Välj lämpliga skydd	Vad ersätter vi?
Vårdskydd för resenärer i händelse av sjukdom under resa eller olycksfall under resa	Vårdkostnader inom privat eller offentlig hälsovård för sjukdom under resa eller olycksfall under resa utan övre gräns i euro. Vi ersätter extra rese- och inkvarteringskostnader om den försäkrades resa av tvingande skäl avbryts eller förlängs på grund av att den försäkrade drabbats av en allvarlig sjukdom under resa eller olycksfall under resa.
Skydd vid avbeställd resa	Kostnader som förorsakas av att en resa avbeställts och som researrangören eller någon annan tjänsteleverantör inte är skyldig att betala tillbaka.
Skydd vid avbruten resa	Dina på förhand betalda resetjänster som blivit outnyttjade på grund av sjukdom eller skada samt extra rese- och inkvarteringskostnader till följd av en avsevärd egendomsskada som drabbar din egendom i Finland.
Skydd vid väntan på resa	Extra resekostnader för att komma fram till resmålet, om ett allmänt fortskaffningsmedels avfärd fördröjs med minst fyra timmar.
Skydd vid försening i samband med resa	Nödvändiga och skäliga rese- och inkvarteringskostnader för att komma fram till resmålet, eller om du inte kommer iväg på resan, resans pris, om det fortskaffningsmedel som du anlitar fördröjs. Vi ersätter även dina på förhand betalda resetjänster på resmålet som blivit outnyttjade.
Kris skydd för resenärer	Evakuerings-, psykoterapi- och avbeställningskostnader om det på ditt resmål inträffar till exempel en naturkatastrof, epidemi eller terrorgärning.
Dagpenningsskydd för resenärer i händelse av arbetsoförmåga på grund av olycksfall	Du får dagpenning ersättning om du blir arbetsoförmögen på grund av olycksfall under resa.
Invaliditetsskydd för resenärer till följd av olycksfall under resa	Du får en engångsersättning enligt invaliditetsklassificeringen i lagen om olycksfall i arbetet och om yrkessjukdomar om du invalidiseras till följd av olycksfall under resa.
Dödsfallsskydd för resenärer till följd av olycksfall under resa	Den förmånstagare som du förordnat får en engångsersättning, om du omkommer i ett olycksfall under resan.

Köp en färdigt skraddarsydd resenärförsäkring på nätet

För att göra det lättare för dig att köpa på nätet har vi sammanställt ett färdigt baspaket som omfattar vårdskydd för resenärer samt skydd för avbeställning, avbrott och försening av resa och skydd för väntan på resa med basomfattning. Dessutom kan du välja kris-, invaliditets- och dödsfallsskydd.

VÅRDSKYDD FÖR RESENÄRER

Vård snabbt om du överraskas av sjukdom eller olycksfall under resan
överraskar

Om du insjuknar eller skadas under resan behöver du inte bekymra dig för kostnaderna för vården, för vi ersätter vårdkostnader för sjukdom under resa eller olycksfall under resa utan självrisk och utan övre gräns i euro. Om du insjuknar under resan, uppsök läkare på resmålet eller senast inom 14 dygn efter resans slut.

Vad avses med sjukdom under resa och olycksfall under resa?

Sjukdom under resa är en sjukdom som har krävt läkarvård och som börjar eller vars första symptom har börjat under resan medan försäkringsskyddet har varit i kraft och för vilken läkarvård har getts under resan eller inom 14 dygn efter resans slut.

Olycksfall under resa är en plötslig yttre händelse som förorsakar en kroppsskada oavsiktligt till följd av en yttre faktor under en resa, till exempel till följd av att du ramlar omkull eller faller och som inträffar då försäkringsskyddet gäller.



Vi ersätter vårdkostnader föranledda av sjukdom under resa under högst 90 dagar från det att vården inletts. Om din försäkring gäller på resor som varar längre än 90 dygn, förlänger den även maximiersättningstiden för sjukdom under resa till motsvarande längd. För vårdkostnader för olycksfall under resa får du ersättning i högst tre år från det att olycksfallet inträffade. Ersättningsgilla kostnader är till exempel

- arvoden till läkare eller annan inom hälsovården utbildad person för undersökningar, behandlingar eller operationer
- vårdavgifter på sjukhus
- kostnader för läkemedelspreparat och sårforband som säljs på apotek
- skäliga resekostnader till en läkare eller ett sjukhus på orten
- under resan nödvändiga telefonkostnader upp till 200 euro
- nödvändighetsartiklar i anslutning till sjukvård upp till 200 euro, när dessa på grund av de lokala förhållandena inte ingår i sjukhusvården
- din sjuktransport till Finland med en ledsagare vid behov, om situationen kräver det enligt medicinska bedömningar
- hemtransport av den avlidne till Finland oavsett dödsorsaken.



Vi ersätter ur vårdskyddet även extra kostnader för resor och inkvartering

- till dig, om din resa av tvingande skäl avbryts eller förlängs på grund av att du har drabbats av sjukdom under resa eller olycksfall under resa eller en deltagare i ditt resesällskap insjuknar, skadas i ett olycksfall eller avlider under resan.
- för att en nära släkting till dig kan resa från Finland och tillbaka till Finland, om du på resmålet befinner dig i ett livshotande tillstånd.
- för din resa tillbaka till Finland, om en nära släkting, din make, din makes nära släkting eller en nära släkting till en medlem i ditt resesällskap i Finland insjuknar eller skadas plötsligt och allvarligt och befinner sig i ett livshotande tillstånd eller avlider.

Observera att en nära anhörigs resa till dig och sjuktransport till Finland ensam eller tillsammans med en ledsagare förutsätter förhandsgodkännande av oss.

Vad avses med resesällskap eller nära släkting?

Med resesällskap avses högst två personer utöver dig eller en familj, tillsammans med vilka/vilken du har bokat en gemensam resa och åkt iväg på den.

En nära släkting är din make, släkting eller en släkting till din make. Nära släktingar avser inte kusiner eller mer avlägsna släktingar. Med make avses en person som du är gift med eller har ingått ett registrerat partnerskap med eller som du lever i ett samboförhållande med på samma adress.



Vi ersätter även

- det första ortopediska stödet, som du skaffar på grund av en ersättningsgill operation eller ett olycksfall, högst 500 euro per operation eller olycksfall
- hyrning av kryckor eller armbågs-kryckor
- kostnader för nödvändig fysioterapi som en läkare ordinerat efter en fraktur, ett operativt ingrepp eller gipsning samt för fysioterapi som ordinerats i stället för operation av skada eller sjukdom i knä eller axel, högst 10 gånger.
- vårdkostnader inklusive resekostnader för behandling av plötslig tandvärk som börjat på resa eller behandling av skada på tand eller tandprotes föranledd av tuggning, upp till högst 300 euro. I fråga om tandvärk ska behandling ges under resan.

Vårdkostnader som betalas ur försäkringen förutsätter alltid att det är fråga om av läkare ordinerad undersökning eller behandling som följer allmänt accepterad medicinsk uppfattning och är nödvändig för vården av patienten.

Du observerar väl att om en sjukdom som du haft före resan plötsligt och oväntat förvärras eller förändras under resan, ersätter vi endast akut vård av typ första hjälpen på resmålet för högst en vecka. Vi ersätter inte ur din försäkring till exempel extra resekostnader eller sjuktransport till Finland, om det är fråga om försämring av en sjukdom som har börjat före resan.



Ur vårdskyddet för resenärer **ersätter vi inte** till exempel

- höjdsjuka och inte heller sjukdom som har förorsakats av användning av rusmedel eller missbrukarvård
- graviditet, förlossning, abort eller barnlöshet eller sjukdomar eller komplikationer i samband med dessa.
- en förlängning av en resa eller ett avbrott i en resa som beror på att du eller ditt resesällskap nekar till vård.
- psykiska följder av olycksfall.

Du hittar närmare information om ersättningsbegränsningarna i försäkringsvillkoren för Måttskydd i Försäkringar för dig och dina närstående.

KRISSKYDD FÖR RESENÄRER

Skydd i händelse av naturkatastrof, epidemi eller terroråd

Med hjälp av krisskydd för resenärer kommer du bort från en överraskande naturkatastrof, epidemi eller ett terroråd eller du kan avbeställa din resa på grund av dessa händelser, som inte ersätts ur avbeställningsskydd vid resa. Du får även mentalt stöd av en expert för att klara en kris som du drabbats av under resan. Du kan teckna ett krisskydd när det i din reseförsäkring ingår vårdskydd för resenärer.

” I en krissituation är ens första tanke ofta hur man ska komma bort från området. Finska staten ersätter inte finländares evakueringskostnader från krisområden, utan var och en är själv ansvarig för dem. Det lönar sig därför att inkludera krisskyddet som en del av försäkringen.

Leena Etilä

Försäkringschef, Pohjola Försäkring

Om det på ditt resmål inträffar en naturkatastrof, utbryter en allmänfarlig epidemi eller inträffar en väpnad konflikt eller ett terroråd plötsligt och oväntat, kan du ansöka om ersättning från krisskydd för resenärer:

Krisskydd	Vad ersätter vi?	Förutsättning för betalning av ersättning
Kostnader för avbeställning på grund av en kris som inträffat mindre än 60 dygn före avresan	Kostnader för avbeställning som researrangören eller någon annan tjänsteleverantör inte är skyldig att betala tillbaka.	Fara som inte kunde förväntas när resan bokades.
Kostnader för avbeställning om den försäkrade, den försäkrades maka eller en deltagare i resesällskapet är gravid	Kostnader för avbeställning som beror på en epidemi som enligt läkares bedömning kan vara till skada för ett ofött barn, om du, din maka eller en deltagare i ditt resesällskap är gravid.	Resan och eventuella tjänster och utflykter ska avbeställas omedelbart när orsaken till avbeställningen har framkommit.
Evakueringskostnader på grund av en kris som inträffat under resan	Nödvändiga rese- och inkvarteringskostnader som uppstår på förhand utöver dina betalda resekostnader, för du ska kunna fortsätta din resa från händelseplatsen eller återvända till Finland.	Utrikesministeriet i Finland, finska ambassaden eller motsvarande myndighet rekommenderar på grund av händelsen att man avlägsnar sig från resmålet, om den försäkrade redan inlett sin resa – eller alternativt rekommenderar att undvika att resa till resmålet, om den försäkrade inte ännu inlett sin resa.
Kostnader för psykoterapi på grund av en kris som inträffat under resan	Kostnader för psykoterapi som getts i Finland för högst 10 besök. Du kan få ersättning för en tid av högst 6 månader efter det som inträffat. Uppsök vård senast 3 månader efter det som inträffat.	

Vi ersätter också psykoterapikostnader om

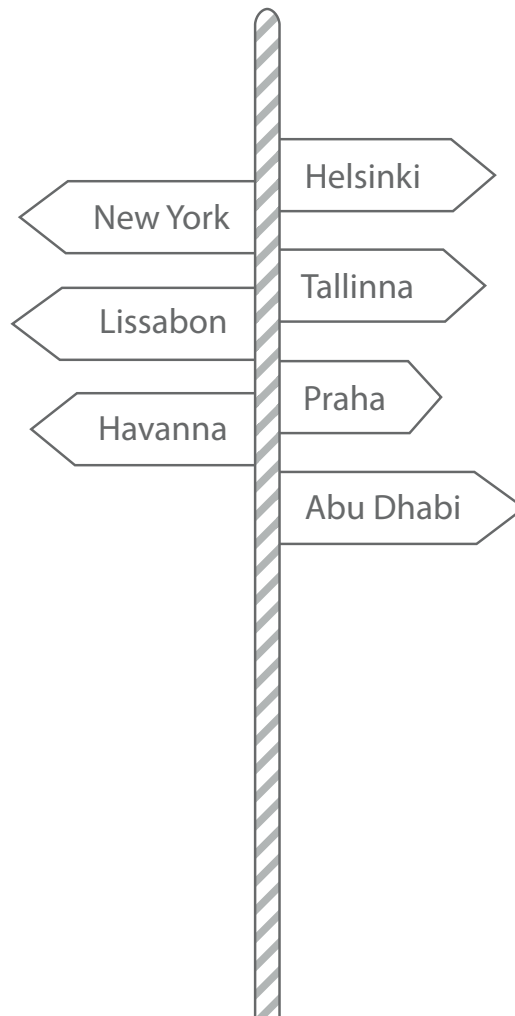
- du eller ditt resesällskap har råkat ut för ett våldsbrott eller ett försök till ett sådant, som har anmälts till polisen
- du eller ditt resesällskap har varit delaktiga i en flyg-, trafik- eller sjötrafikolycka
- en omfattande eldsvåda har brutit ut i ditt inkvarteringsställe.

En förutsättning för ersättning av avbeställnings- och evakueringskostnader är att finska utrikesministeriet, finska ambassaden eller någon annan motsvarande myndighet på resmålet rekommenderar att man avlägsnar sig från riskområdet eller undviker att resa dit. Du kan kontrollera utrikesministeriets reserekommendationer på [webbplatsen um.fi/resemeddelanden-a-o](http://webbplatsen.um.fi/resemeddelanden-a-o).



Vi ersätter inte kostnader från krisskyddet i bland annat följande situationer:

- den som har gjort sig skyldig till ett våldsbrott, ett försök till ett sådant eller som har förorsakat en brand är din make eller sambo, din släkting eller en person som bor i samma hushåll som du
- kostnaderna har uppkommit eller en kris har brutit ut före det datum då krisskyddet började gälla
- du inte följer finska utrikesministeriets, finska ambassadens eller annan motsvarande på resmålet befintlig myndighets reserekommendationer.



SKYDD VID AVBESTÄLLD RESA ELLER AVBRUTEN RESA

Avbeställd och avbruten resa

Tack vare avbeställningsskyddet vid resa förlorar du inte de pengar du använt för resan även om du inte kan åka iväg på en resa som du bokat. Avbrottsskyddet ger dig på andra sidan ekonomiskt skydd, om din resa avbryts och tjänster blir outnyttjade på resmålet.

Vi ersätter dig för kostnader som researrangören eller någon annan tjänsteleverantör inte är skyldig att betala tillbaka. Du kan välja ett avbeställnings- eller avbrottsskydd med antingen grund- eller omfattande täckning. Du kan dessutom välja maximiersättningsbelopp enligt vad dina resor i allmänhet kostar.

Du kommer väl ihåg att teckna försäkringen minst tre dygn före resan, så att avbeställningsskyddet är i kraft. Vi ber dig också genast avbeställa de tjänster som du inte kan utnyttja.

Avbeställningsskydd vid resa



Vi betalar ersättning till dig för avbeställningskostnader för en på förhand betald resa, om din resa avbeställs av tvingande skäl av följande orsaker:

	Omfattande	Grund
Du insjuknar plötsligt, skadar dig vid ett olycksfall eller avlider.	✓	✓
En nära släkting till dig eller din make insjuknar allvarligt, oväntat och plötsligt, drabbas av ett allvarligt olycksfall eller avlider.	✓	✓
Om en medlem i ditt resesällskap som är på väg att bege sig på en gemensam resa med dig insjuknar allvarligt, oväntat och plötsligt, drabbas av ett allvarligt olycksfall eller avlider.	✓	✓
Din egendom i Finland har drabbats av en betydande skada och skötseln av skadan kräver din närvaro.	✓	✓
Du har blivit arbetslös eller permitterad.	✓	✗
Du får inbjudan till bröllop, dop eller konfirmation eller kallelse till reservövning, som infaller vid tidpunkten för den köpta resan.	✓	✗
Du kallas som vittne till en rättegång, som infaller vid tidpunkten för den köpta resan.	✓	✗
Du deltar i en begravning som infaller vid tidpunkten för den köpta resan.	✓	✗
Du skiljer dig från din make.	✓	✗
Någon av ovan nämnda orsaker förhindrar att din make eller ditt minderåriga barn som är på väg att bege sig på en gemensam resa med dig eller ditt resesällskap som är på väg att bege sig på en gemensam resa med dig och som du bokat den gemensamma resan med, inte kan åka på resan.	✓	✗

Se termerna resesällskap och nära släkting s. 11.



Vi betalar ingen ersättning bland annat

- om orsaken till avbeställningen är den försäkrades flygrädsla eller sjukdom som beror på missbruk av läkemedel eller av bruk av alkohol eller rusmedel.
- om orsaken till avbeställningen har framkommit innan avbeställningsskyddet tecknades, resan bokades eller betalades eller om du har tecknat skyddet mindre än tre dagar före avresan.
- förlust av bonuspoäng, RCI-poäng eller motsvarande poäng och inte heller indirekta kostnader.

Skydd vid avbruten resa



Vi betalar ersättning till dig för bland annat följande kostnader till följd av avbruten resa:

- ur det omfattande avbrottsskyddet priset för hela resan, om du förlorar 40 procent av resdagarna till följd av att du måste återvända i förtid eller på grund av oavbruten sjukhusvård.
- ur det grundtäckande avbrottsskyddet priset för hela resan, om du förlorar 70 procent av resdagarna till följd av att du måste återvända i förtid eller på grund av oavbruten sjukhusvård.
- tjänster och lokala utfärder på resmålet som du har betalat separat och som har blivit outnyttjade samt lokala utfärder på resmålet och resebiljetter till platser utanför det resmål där resan avbröts.
- till vårdnadshavare ovan nämnda outnyttjade tjänster och lokala utfärder, ifall den insjuknade deltagaren i resesällskapet är under 15 år och den försäkrade är hans eller hennes vårdnadshavare.
- nödvändiga extra rese- och inkvarteringskostnader, om din egendom i Finland har drabbats av en betydande skada.
- kända kostnader för en ny resa tillbaka till resmålet, om den är nödvändig på grund av din anställning eller dina studier vid en läroinrättning.

Resdagarna räknas i fulla 24 timmars perioder från det att sjukhusvården inleddes eller resan avbröts fram till dess att det fortskaffningsmedlet avgått till Finland, till vilket du har en på förhand betald resebiljett. Om den sista fulla resdagen överskrids med 12 timmar, räknas även den som en resdag.



Vi betalar ersättning till dig för ovan nämnda kostnader i följande situationer:

- om du drabbas av en allvarlig sjukdom under resa, ett allvarligt olycksfall under resa eller en allvarlig förlust.
- en deltagare i resesällskapet som har begett sig på resan tillsammans med dig insjuknar allvarligt, drabbas av ett allvarligt olycksfall eller avlider under resan.
- din egendom i Finland har drabbats av en betydande skada och skötseln av skadan kräver din närvaro.



Vi betalar ingen ersättning om orsaken till avbrottet har framkommit innan resan började. Vi ersätter inte heller bland annat förlust av bonuspoäng, RCI-poäng eller motsvarande poäng och inte heller indirekta kostnader.

SKYDD VID FÖRSENING ELLER VÄNTAN I SAMBAND MED RESA

Försening eller väntan i samband med resa

Om du försenar dig från den plats där resan börjar ersätter vi nödvändiga och skäligen rese- och inkvarteringskostnader för att komma fram till resmålet, eller om du inte kommer iväg på resan, resans pris.



Vi ersätter kostnader för försening i samband med resa i bland annat följande situationer:

- Ett allmänt fortskaffningsmedel, som du ämnat anlita eller har anlitat för att nå avfärdsplatsen, fördröjs på grund av väderleksförhållanden, en naturkatastrof, ett tekniskt fel, en brottslig handling, en trafikolycka eller en myndighetsåtgärd
- Det motorfordon, som du ämnat anlita eller har anlitat för att nå avfärdsplatsen, fördröjs på grund av en naturkatastrof, ett tekniskt fel, en brottslig handling som riktat sig mot motorfordonet, en trafikolycka eller en myndighetsåtgärd.



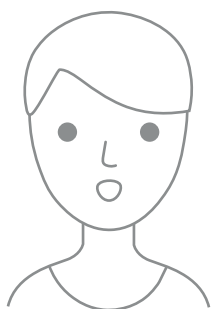
Vi ersätter även helt och hållet dina på förhand betalda resetjänster på resmålet som blivit outnyttjade. En förutsättning för ersättning är att researrangören eller någon annan tjänsteleverantör inte ersätter dig för kostnader till följd av förseningen.



Vi betalar ersättning till dig för kostnader ur skyddet vid väntan på resa, om du blir tvungen att vänta minst fyra timmar på den plats där avresan eller återresan börjar på grund av att ett allmänt fortskaffningsmedel är försenat. Förseningen ska bero på att ett allmänt fortskaffningsmedel inte kan användas på grund av vädret, en naturkatastrof, ett tekniskt fel, en brottslig gärning eller en myndighetsåtgärd. Vi ersätter skäligen och extra resekostnader som är nödvändiga för att du ska kunna fortsätta resan till resmålet eller återvända till Finland i enlighet med den ursprungliga resplanen, det vill säga att skyddet vid väntan på resa gör det möjligt för dig att välja en alternativ resrut.



Vi betalar inte ersättning, om orsaken till förseningen eller väntan i samband med resa är en strejk eller konkurs. Vi ersätter inte bland annat indirekta kostnader såsom måltids-, parkerings- eller andra motsvarande kostnader. Om vi ersätter priset för hela din resa ur skyddet vid avbruten resa, ersätter vi inte förlorade resdagar.



RESENÄRENS DAGPENNINGS-, INVALIDITETS- OCH DÖDSFALLSSKYDD

Ekonomiskt stöd i händelse av arbetsoförmåga, invaliditet eller dödsfall som förorsakats av olycksfall under resa

Dagpenningsskyddet för resenärer ger ekonomiskt stöd, om du till följd av ett olycksfall under resa blir arbetsoförmögen antingen helt eller delvis. Vi ersätter dagpenning för de dagar, då du på grund av ett olycksfall är helt oförmögen till ett arbete, som du normalt utför i ditt anställnings- eller tjänsteförhållande. Om du är partiellt arbetsoförmögen till detta arbete, ersätter vi i dagpenning den del som motsvarar förlusten av arbetsförmågan. Dagpenningen utgör skattepliktig förvärvsinkomst för dig.

Dagpenningens storlek är den som du valde då du tecknade skyddet. Dagpenning får du för så många dagar som arbetsförmågan fortgår utöver den i försäkringsbrevet antecknade självrisktiden. Självrisktiden börjar från det att en läkare konstaterat arbetsförmågan. Du får dagpenning på basis av ett och samma olycksfall för högst den maximitid som du valde då du tecknade skyddet.

 **Vi ersätter inte** psykiska följder av olycksfall. Dagpenningsskyddet gäller inte vid tävlingsidrott, specialidrottsgrenar eller vid riskfyllda idrottsgrenar.

Invaliditetsskyddet för resenärer ger ekonomiskt stöd, om du till följd av ett olycksfall under resa invalidiseras så illa att du enligt en läkares bedömning har fått ett bestående men. För fullständigt men betalar vi det avtalade försäkringsbeloppet och för partiellt men motsvarande del av försäkringsbeloppet. En engångsersättning som utbetalas ur invaliditetsskyddet utgör skattefri inkomst för dig.

Ett bestående men fastställs tidigast tre månader och senast tre år efter olycksfallet. Menets omfattning fastställs enligt den invaliditetsklassificering som statsrådet utfärdar med stöd av lagen om olycksfall i arbetet och om yrkessjukdomar och som gällde vid tidpunkten för olycksfallet. Klassificeringen baserar sig endast på skadans art, och yrke, hobbyer eller andra individuella förhållanden beaktas inte.

 **Vi ersätter inte** psykiska följder av olycksfall ur invaliditetsskyddet.

Resenärens dödsfallsskydd erbjuder dina närstående ekonomisk hjälp om du avlider till följd av skador som du ådragit dig till följd av ett olycksfall under resa inom tre år efter att det inträffat. Du kan förordna en förmånstagare när du tecknar försäkringen och ändra den senare vid behov.

Vi betalar ersättning i enlighet med förordnandet om förmånstagare oberoende av gällande eller senare uppgjort testamente eller äktenskapsförord. Dödsfallsersättningar som utbetalas till dina nära anhöriga, vilka antecknats som förmånstagare, är egendom som är föremål för arvsbeskattning. Om förmånstagaren är någon annan än din nära anhörig, utgör ersättningen i sin helhet skattepliktig kapitalinkomst. Beskattningen baserar sig på den lagstiftning som gäller vid respektive tidpunkt.

Om din resenärförsäkring gäller vid tävlingsidrott, gäller även invaliditetsskyddet och dödsfallsskyddet när du tävlingidrottar samt vid specialidrottsgrenar och riskfyllda idrottsgrenar.

Pohjola Resgodsförsäkring

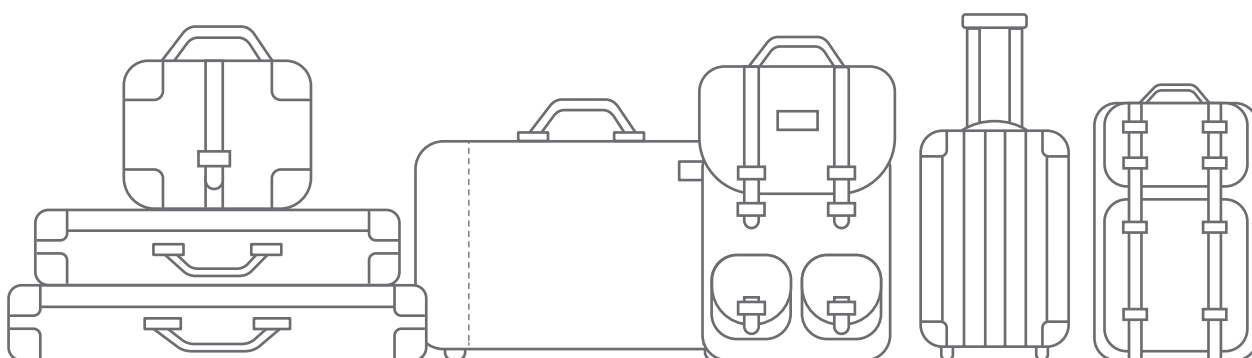
En resgodsförsäkring ger skydd för ditt resgod. Vi ersätter ur resgodsförsäkringen resgod som gått sönder, blivit stulet och andra plötsliga, oförutsedda skador på resgodset. I resgodsförsäkringen ingår automatiskt också reseansvarsförsäkring och reserättsskyddsförsäkring.

När du väljer en resgodsförsäkring för hela familjen, tryggar den resgodset för samtliga i samma hushåll boende familjemedlemmar, även om ni skulle åka på skilda resor. En personlig resgodsförsäkring tryggar ditt eget resgod och resgodset för familjemedlemmar som bor i samma hushåll som du, när ni åker på en gemensam resa. En resgodsförsäkring för hela familjen eller en personlig resgodsförsäkring täcker även dina och din stadigvarande i samma hushåll boende makes under 18-åriga barn och barnbarn, vilka bor i olika hushåll, när ni är på en gemensam resa. Kontrollera att försäkringsbeloppet är tillräckligt för allt resgod som tas med på resan.

Som resgod räknas personlig reseutrustning som kläder, mobiltelefoner, kameror, glasögon och bärbara datorer. Som resgod räknas också pass, resebiljetter och kontanter som du tar med på resan. Resgod är inte till exempel en bil, arbetsredskap som du använder i ditt förvärvsarbete, dataprogram och filer eller flyttgod. Du hittar en mer detaljerad lista över begränsningar i försäkringsvillkoren.

Vad ersätter vi?	Maximiersättning
Resgodset blir stulet eller skadat.	Högst det försäkringsbelopp som du valt
Resgodset försvinner eller glöms kvar.	Högst 150 euro när skadan har upptäckts på olycksplatsen och anmälts genast till en utomstående, till exempel till reseguiden eller flygplatstjänstemannen.
Resgodsets ankomst till resmålet försenas på utresan med mer än två timmar.	Kostnader för inköp av nödvändighetsartiklar 100 euro per dygn, högst 400 euro per försäkrad
Passet, visumet eller resebiljetterna blir stulna.	Högst 200 euro för anskaffning av nya handlingar
Kontanter och värdepapper blir stulna.	Högst 100 euro om du bar dem med dig. Högst 500 euro om de förvarades i ett låst förvaringsfack.

Du hittar närmare uppgifter om och begränsningar av ersättningar i villkoren för Måttskydd i punkten Försäkringar för hemmet och lösörett.



Underrätta genast guiden, reseledaren, en hotelltjänsteman eller transportbolagets representant om skador på resgods. Be om ett intyg över skadan. Om du råkar ut för stöld, gör då genast en polisanmälan till den lokala polisen och be om ett intyg för försäkringsbolaget.



Vi ersätter ur resgods försäkringen exempelvis om ditt bagage försenas, din kamera går sönder eller din plånbok blir stulen.



Vi ersätter inte skador som till exempel förorsakats av slitage, repning eller skavning. Vi ersätter inte heller om ett sportredskap går sönder när det används eller om värdeföremål stjäls ur till exempel en bil, ett tält eller en båt. Betalningsmedel och värdepapper som förkommit eller kvarglömts ersätts inte heller.

Förebygg skador – skydda ditt resgods

- Stäng dörrar, fönster och luckor så att ingen kan komma in för att stjäla något utan att söndra dem. Om du lämnar till exempel en kamera, dator eller resväska i bilen eller båten, placera dem då i ett separat, låst och fast förvaringsutrymme i vilket man inte kan tränga sig in utan att söndra konstruktioner eller lås.
- Använd hotellets förvaringsfack. Förvara åtminstone passet, visumet, resebiljetterna och kontanterna där.
- Transportera pengar, betalningsmedel, smycken och andra värdeföremål samt föremål som lätt går sönder som handbagage.

Du hittar en mer detaljerad lista över säkerhetsföreskrifterna för resgods i försäkringsvillkoren i punkten Försäkringar för hemmet och lösöret. Att följa föreskrifterna har betydelse också för ersättningarna: om du underlåter att följa dem kan detta leda till att ersättningen minskar eller att den uteblir helt och hållet.

Ersättnings belopp

På ersättnings belopp inverkar den självrisk och det försäkringsbelopp som du har valt för resgods försäkringen samt värdet på det skadade, försvunna eller stulna resgodset. Vi ersätter en skada i första hand genom att låta reparera den skadade egendomen.

Vi bedömer huruvida det lönar sig att låta reparera skadan genom att från det nuvarande priset dra av åldersavdragen. På det sättet får man det högsta beloppet för reparationen. Åldersavdraget räknas fr.o.m. det andra användningsåret; på smarttelefoner emellertid per kalenderår från och med det kalenderår som följer på inköpsåret.

Vi ersätter skadorna antingen enligt återanskaffningsvärdet, det vill säga inköpspriset för ny motsvarande egendom eller enligt dagsvärdet, det vill säga enligt egendomens verkliga värde. Dessutom gör vi ett åldersavdrag som baserar sig på föremålets ålder på resgods som glasögon, mobiltelefoner och datorer.

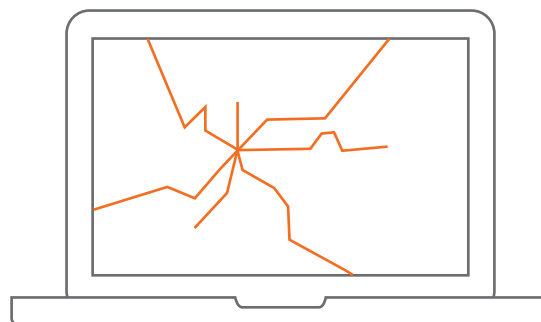
Om resgodsets värde är mindre än hälften av återanskaffningsvärdet, betalar vi ersättning enligt dagsvärdet. Från ersättningen drar vi av restvärdet på den skadade egendomen. Vi kan betala ersättningen i pengar, reparera den skadade egendomen eller skaffa motsvarande egendom i stället.

Resgods	Åldersavdrag/år
Hushållsmaskiner, andra elektroniska och optiska anordningar, kameror	10 %
Motordrivna verktyg och maskiner	10 %
Cyklar, elektriska fortskaffningsmedel, skyddshjälm, väskor, ryggsäckar och resväskor	10 %
Proteser och personliga hjälpmedel, som hörapparat och rullstol	10 %
Utombordsmotorer	5 %
Datateknikutrustning, såsom datorer samt mobil- och smarttelefoner jämte kringutrustning	25 %
Glasögon och solglasögon, kläder, accessoarer, skodon, barnvagnar samt sportredskap och sportutrustning	25 %

Exempel på hur åldersavdrag räknas ut:

Datorn föll i marken på en resa

- Din bärbara dator föll i marken 20.11.2019 när du var på en resa i Spanien.
- Skärmen på datorn gick sönder. Du hade köpt datorn sommaren 2017, och den kostade då 1 000 euro.
- Priset på en motsvarande dator är för närvarande 800 euro.
- Du har Pohjola Resgods försäkring, och självrisk är 0 euro.
- Åldersavdragsprocenten för datorer är 25.



Åldersavdrag:

$$800 \text{ euro} \times 25 \% \times 1 \text{ år} =$$

200 euro

Det maximala beloppet för reparation:

$$800 \text{ euro} - 200 \text{ euro} =$$

600 euro

Ersättning i pengar som Pohjola Försäkring betalar:

högst 600 euro

- Observera, att det inköpspris som ersättningsbeslutet grundar sig på inte nödvändigtvis är priset på en motsvarande dator i affären, utan det kan också vara det pris, för vilket Pohjola Försäkring skulle kunna köpa en ny dator av en samarbetspartner. Exemplet är riktgivande, och handläggningen av varje skada varierar från fall till fall.

Reseansvars- och reserättsskydds- försäkringar

I din resgodsförsäkring ingår automatiskt reseansvars- och reserättsskyddsförsäkringar.

Reseansvarsförsäkringen ger skydd, om du blir ersättningskyldig enligt lagen gentemot en utomstående för en sak- eller personskada som du förorsakat till exempel till följd av en cykelolycka. Reserättsskyddsförsäkringen är ditt stöd vid ett rättsfall som du kan råka ut för oavsiktligen.

I din resgodsförsäkring ingår även	Vad ersätter vi?	Maximiersättningens belopp	Självrisk
Reseansvarsförsäkring	Sak- eller personskada som du förorsakat utomstående och som du är skyldig att ersätta enligt lag.	Högst 170 000 euro	150 euro
	Skada som du förorsakar på i villkoren definierade fordon och skidor, stavar eller snöbrädor som du hyrt tillfälligt.	Högst 500 euro	0 euro
Reserättsskyddsförsäkring	Advokat- och rättegångskostnader i tvistemål, brottmål och ansökningsärenden	Högst 8 500 euro	15 %, minst 200 euro

Du hittar närmare uppgifter om och begränsningar av ersättningar i villkoren för Måttskydd i punkten Försäkringar för hemmet och lösöret.

Reseansvarsförsäkringen ersätter skador som förorsakats av en tillfälligt hyrd cykel, sparkbräde, moped, skoter, snöskoter, fyrhjuling, hoverboard, vattenskotter eller motsvarande vattenfarkost. Under samma förutsättningar ersätter vi skador på skidor, stavar eller snöbrädor som du hyrt för en tid av högst 14 dygn utomlands.

Om man yrkar på ersättningar av dig, ta först kontakt med oss. Vi utreder för din räkning om du är skadeståndsskyldig och förhandlar med den som yrkar på ersättning.

Reseansvarsförsäkringen ersätter inte allt. Ur försäkringen betalas i allmänhet inte ersättning för egendom som vid skadetidpunkten är i den försäkrades besittning, är utlånad till den försäkrade eller som denne i övrigt utnyttjar, har under behandling eller sköter om. Vi ersätter exempelvis inte skador som vållats

- uppsåtligen eller av grov oaktsamhet
- av dig själv eller en familjemedlem
- ett lånat föremål eller med ett motorfordon i trafiken.

Reserättsskyddsförsäkringen ersätter advokat- och rättegångskostnader som förorsakas av att den försäkrade anlitar juridisk hjälp i tvistemål, brottmål och ansökningsärenden som hänför sig till den försäkrades privatliv i egenskap av resenär.

Reserättsskyddsförsäkringen ersätter inte allt. Vi ersätter exempelvis inte

- där du eller en medlem av din familj är part i egenskap av ägare, innehavare eller förare av ett motorfordon
- motpartens rättegångskostnader som enligt dom eller överenskommelse ska betalas av dig.



Ytterligare information

Faktorer som inverkar på premien för försäkringen

På totalpremien för försäkringen inverkar uppgifterna om den försäkrade och de val som gjorts i försäkringskyddet. Genom att använda dem säkerställer vi att vår prissättning är rättvis.

Faktorer som inverkar på premien är såväl när du tecknar en försäkring som när försäkringen är i kraft bland annat:

- den försäkrades ålder, boningsort och huruvida den försäkrade omfattas av FPA eller inte
- de skydd som valts i försäkringen, deras omfattning, maximiersättningar, försäkringsbelopp och självrisker
- giltighetsområde samt maximilängden på en resa
- huruvida försäkringen är personlig eller familjespecifik
- indexutvecklingen

Med reseförsäkringspremier täcker vi solidariskt kostnader för skador som de försäkrade råkat ut för under resor, och därför är det naturligt att premien kan ändra årligen. Därför är det också viktigt för oss att säkerställa att du kan lita på att ersättningarna är rättvisa. Till exempel sannolikheten för att en resenär ska insjukna ökar med åldern, vilket även inverkar på premien för försäkringen.

I egenskap av en kundägd grupp är det vår uppgift att producera fördelar för våra ägarkunder, av vilka en del utgörs av rabatter och koncentreringsförmåner. Ändringar i rabatterna och förmånerna inverkar således direkt på premien för din försäkring.

Ändringar i försäkringen kan ske årligen

Vi har rätt att inför din övergång till en ny försäkringsperiod ändra försäkringsvillkoren, premien och övriga avtalsvillkor, då orsaken är

- ny eller ändrad lagstiftning eller en myndighetsföreskrift
- en oförutsedd förändring i omständigheterna, till exempel en internationell kris
- förändring i förhållandet mellan försäkringens skadekostnader, index, kostnadsnivå eller betalda ersättningar och premier
- förändring i sådan omständighet eller sådant förhållande som försäkringsbolaget anser att inverkar på premiens storlek och skaderisken. Sådana kan vara exempelvis förändringar i försäkringstagarens, den försäkrades eller ägarens eller innehavarens ålder eller boningsort, i åldern, placeringen, egenskaperna, försäkringsstället, skadehistorian och skadeutvecklingen hos försäkringsobjektet eller en del av ett sådant.
- en ändring av räntan i livförsäkringen.

Annullering och uppsägning av en försäkring samt minimipremie

Du kan annullera din försäkring skriftligen före den dag försäkringen börjar gälla. Du har också rätt att säga upp din försäkring skriftligen när som helst. Vi debiterar premien för försäkringens giltighetstid och returnerar den outnyttjade delen av försäkringens årsavgift. Minimipremien för en Pohjola Resenärförsäkring som sägs upp under det första giltighetsåret är dock minst 40 euro och minimipremien för Pohjola Resgods-försäkring minst 33 euro.

Om premien inte har betalats inom den utsatta tiden, kan vi säga upp försäkringen automatiskt så att den upphör efter två veckor. Vi tar också ut dröjsmålsränta och indrivningskostnader. Vi kan säga upp försäkringen även i det fall att försäkringstagaren eller den försäkrade till exempel:

- avsiktligt eller svikligt lämnat felaktiga eller bristfälliga uppgifter
- försummat att iakta säkerhetsföreskrifterna
- förorsakat en skada avsiktligt eller av grov oaktsamhet
- ökat risken genom att till exempel överlåta egendom i utomståendes händer.

Allmänna ersättningsbegränsningar

Vi ersätter inte skador som har förorsakats avsiktligt. Vi kan nedsätta ersättningen, om den försäkrade har förorsakat skadan av grov oaktsamhet. Dessutom kan den försäkrades grova oaktsamhet, bruk av alkohol eller misbruk av läkemedel leda till att ersättningen nedsätts eller avslås i resgodsförsäkringen. Resenärförsäkringen ersätter inte kostnader, om de har förorsakats av behandling av beroende, missbruk av läkemedel eller alkohol eller bruk av något annat rusmedel.

Försäkringarna ersätter inte heller en atomskada eller en skada som ersätts på basis av någon garanti, lag eller något annat avtal. Vi betalar till exempel inte ersättning om du av samma orsak får ersättning av researrangören, trafikbolaget eller hotellet. Ändring i resplanerna på grund av strejk ersätts inte ur någon av Pohjola Försäkrings reseförsäkringar. Du får ytterligare information om resenärens rättigheter på Konkurrens- och konsumentverkets webbplats kkv.fi.

Råd om ersättningar och försäkringar

Vi ger råd i försäkrings- och ersättningsärenden på numret 010 253 0022 Om du är missnöjd med hur vi eller det ombud som representerat oss har agerat vid försäljningen av försäkringar eller i andra försäkringsärenden, ber vi dig ringa numret ovan. Utomstående rådgivning ger försäkrings- och finansiärsgivningen FINE, tfn 09 685 0120, fine.fi

Du kan söka ändring i försäkrings- och ersättningsbeslut hos

- Pohjola Försäkrings kundombudsman, asiakasasiamies@pohjola.fi, op.fi/asiakasasiamies
- FINE, tfn 09 685 0120, fine.fi
- Konsumenttvistenämnden, tfn 010 366 5200, kuluttajariita.fi. Kontakta först Konsumentrådgivningen, kuluttajaneuvonta.fi.
- Du kan också föra saken till domstol inom tre år från det att du fick besked om vårt beslut.

Dina uppgifter behandlas konfidentiellt

Vi behandlar dina personuppgifter enligt gällande författningar och enligt dataskyddsklausulen och -beskrivningen samt utnyttjar också automatiskt beslutsfattande i försäkrings- och ersättningsbeslut. När du tecknar en försäkring baserar sig ett eventuellt automatiskt beslut om beviljande på de uppgifter som du gett, vårt kundregister och kreditregistret i enlighet med våra regler för kundurval.

Då det inträffar en skada baserar sig det eventuella automatiska beslutet på de uppgifter du gett om skadan, på försäkringsvillkoren och vårt kundregister samt på de uppgifter som finns i försäkringsbolagens gemensamma skaderegister. Uppsägning av en försäkring på grund av försummelse av betalning sker också automatiskt. Läs mer om dataskydd på op.fi/dataskydd.

Försäljningsprovisioner för försäkringar

Pohjola Försäkring betalar en fast provision som baserar sig på en procentuell andel av premien eller på antalet försäkringar. På provisionen och dess storlek inverkar försäkringsprodukten och försäljningskanalen. Provisionen betalas till ombudet eller den anställda på försäkringsbolaget.

Pohjola Försäkring Ab
FO-nummer 1458359-3, Helsingfors, Gebhardsplatsen 1, 00013 OP

Hemort: Helsingfors, huvudbransch: skadeförsäkringsbolag
Tillsynsmyndighet: Finansinspektionen, fiva.fi

Pohjola Försäkring 