

Ammatturheilijaturva

Tuoteopas 1.6.2022 alkaen



Pohjola Vakuutus



Turvaa ammattiurheilijalle tapaturman ja vanhuuden varalle

Ammattiurheilijaturva on urheilijan tapaturma- ja eläketurvasta annetun lain mukainen vakuutus tapaturman ja vanhuuden varalle niin joukkue- kuin yksilöurheilijalle.

1

Vahinkoapu aina apunasi

Pohjola Vahinkoavusta löydät ohjeet vahinkotilanteisiin ja lääkärikumppanimme tiedot. Vahinkoapu kulkee mukana OP-mobiilissa tai osoitteessa vahinkoapu.pohjola.fi.

2

Eläketurva työkyvyttömyyden ja vanhuuden varalle

Toisinaan ammattiurheilijan ura päättyy ennen aikaansa loukkaantumiseen tai vammaan. Silloin tapaturmaeläke antaa turvaa urheilusta johtuvan työkyvyttömyyden varalle. Urheilijan vanhuuseläke puolestaan tuo toimeentuloa eläkepäiville.

3

Nopeasti hoitoon Pohjola Vakuutuksen lääkärikumppanin avulla

Huippu-urheilija selviää harvoin ruujeista ja vammoista. Tapaturman sattuessa pääset nopeasti hoitoon Pohjola Vakuutuksen laajan lääkärikumppaniverkoston kautta.

Sisällysluettelo

Ammattiurheilijaturva.....	3
Urheilijan tapaturmavakuutus	3
Urheilijan eläketurva	3
Seuran vastuu urheilijasta.....	4
Milloin ja miten vakuutan joukkueurheilijan?	4
Mihin joukkueurheilijan vakuutusmaksu perustuu?	4
Seuran vuosikello	5
Yksilöurheilijan vapaaehtoinen vakuutusturva	6
Miten voin ottaa vakuutuksen?	6
Mihin yksilöurheilijan vakuutusmaksu perustuu?	6
Nopeasti hoitoon tapaturman yllättäessä	7
Miten haen korvauksia?	7
Lisätietoja	8

Ammattiurheilijaturva

Ammattiurheilijaturva vakuuttaa niin joukkue- kuin yksilöurheilijankin tapaturman ja vanhuuden eläkepäivien varalle. Joukkueurheilijan vakuutuksesta vastaa pelaajan palkannut seura. Yksilöurheilijalle vakuutus on vapaaehtoinen.

Voimme vakuuttaa alle 65-vuotiaan urheilijan, jonka veronalainen vuosiansio on vähintään 12 090 euroa (vuoden 2022 tuloaraja) pääasiassa Suomessa harjoitetusta urheilusta. Tuloaraja vahvistetaan vuosittain. Vakuutuskausi on 12 kuukautta. Vakuutus on voimassa niin Suomessa kuin ulkomailla lajille ominaisissa olosuhteissa.

Korvaamme lajille ominaisissa olosuhteissa sattuvia tapaturmia

- peli- ja urheilusuoritusten yhteydessä
- ohjatussa, valvotussa tai harjoitteluohjelman mukaisessa harjoittelussa
- urheilijan siirtyessä asunoltaan tai majoitustiloista kilpailu-, peli- tai harjoittelupaikalle tai sieltä takaisin
- peli-, kilpailu- tai harjoitusmatkoilla matkaohjelman mukaisessa toiminnassa
- urheilijan toimiessa urheiluseuran tai muun urheilutoimintaa harjoittavan yhteisön määräyksestä seuran tai yhteisön edustajana edustustilaisuudessa tai matkalla tilaisuuteen tai sieltä pois.

Urheilijan tapaturmavakuutus

Urheilussa riskejä ja vaaratilanteita on useita, jolloin vakuutusturva on ammattiurheilijalle äärimmäisen tärkeä. Maksamme korvausta esimerkiksi hoito- ja kuntoutuskuluista sekä tapaturman aiheuttamasta pysyvästä haitasta tai työkyvyttömyydestä. Korvaukset määräytyvät urheilijan tapaturma- ja eläketurvasta annetun lain mukaan.

Tapaturmavakuutus ei kuitenkaan korvaa kaikkea. Vakuutuksesta ei esimerkiksi makseta päivärahaa tai ansionmenetystä työkyvyttömyyden ensimmäiseltä 300 päivältä, jolloin urheilija on oikeutettu Kelan sairauspäivärahaan. Myöskään rasitusvamma ei kuulu tapaturmavakuutuksen piiriin.

Urheilijan eläketurva

Tapaturmaeläke antaa turvaa urheilusta johtuvan työkyvyttömyyden varalle, kun urheilu-ura päättyy loukkaantumiseen tai vammaan. Tavoitteenamme on aina kuntouttaa loukkaantunut urheilija johonkin muuhun, kohtuullisen toimeentulon antavaan työhön. Ammatillisen kuntoutuksen ajalta voimme maksaa tapaturmaeläkettä enintään viiden vuoden ajalta. Pysyvän työkyvyttömyyden aiheuttaneesta vammasta maksamme tapaturmaeläkettä vanhuuseläkkeen alkamiseen asti.

Perhe-eläke turvaa lähimmäisten toimeentuloa, jos pahin tapahtuu ja urheilija menehtyy tapaturman seurauksena.

Vanhuuseläke täydentää urheilijan eläkepäivien toimeentuloa. Eläkettä kertyy vakuutuksen voimassa olon ajalta ilman alaikäraja. Voit hakea urheilijan vanhuuseläkettä OP-Henkivakuutus Oy:ltä, kun saavutat oman ikäluokkasi alimman vanhuuseläkeiän. Vuonna 1962–64 syntyneiden vanhuuseläkeiän alaraja on 65 vuotta. Jos olet syntynyt vuonna 1965 tai sen jälkeen, eläkeikäsi sidotaan elinajan odotteeseen.

Eläkkeen hakemisessa sinua auttaa vakuutussäästämisen palvelut numerossa **010 252 3400**. Puhelun hinta on 0,0835 €/puhelu + 0,167 €/min.

Seuran vastuu urheilijasta

Joukkueurheilijan vakuutusturvasta vastaa palkan maksava seura eli seura on sekä vakuutuksenottaja että -maksaja. Vakuuttamisvelvollisuus arvioidaan pelaajasopimuksessa sovitun veronalaisen palkan perusteella.

Milloin ja miten vakuutan joukkueurheilijan?

Seuran vastuulla on vakuuttaa arvokkain pääomansa eli pelaajansa Ammattiurheilijaturvalla, kun

- pelaaja on alle 65-vuotias ja hänellä on pelaajasopimus seuran kanssa
- pelaajalle maksetaan veronalaista palkkaa, palkkioita ja luontoisetuja vähintään 12 090 euroa (vuoden 2022 tasossa) pelikaudessa tai vuodessa pääasiassa Suomessa harjoitetusta urheilusta.

Tuloraja vahvistetaan vuosittain ja voit tarkistaa sen **op.fi**:stä tai Tapaturmavakuutuskeskuksen verkkosivustolta osoitteesta **tvk.fi**.

Joukkueurheilijan vakuuttamisesta vastaa aina pelaajan palkannut seura.

- Täytä jokaisesta lain mukaan vakuutettavasta pelaajasta oma hakemus ennen pelikauden alkua.
- Hakemus on tehtävä pelikausittain, vaikka pelaajasopimus olisi voimassa useamman kauden.

Lähetämme pelikauden lopussa seuraavan kauden valmisteluihin liittyvän muistutusviestin, jossa annamme ohjeet palkkasummien ilmoittamiseen ja tulevan pelikauden pelaajien vakuuttamiseen.

Pelaaja voi siirtyä joukkueeseen myös kesken kauden. Vakuutus ei seuraa pelaajan mukana, vaan uuden seuran on tehtävä pelaajasta uusi vakuutushakemus.

- Jos olet vakuuttamassa pelaajaa kesken kauden, laske pelaajasopimuksen mukaisiin loppukauden ansioihin mukaan myös pelaajan aikaisemmat kauden aikana saamat tulot.
- Jos pelaajan ansiot ovat vähintään pelikaudelle vahvistetun tulorajan mukaiset, seuran on vakuutettava pelaaja, vaikka seuran osuus pelikauden ansioista jäisikin alle tulorajan.

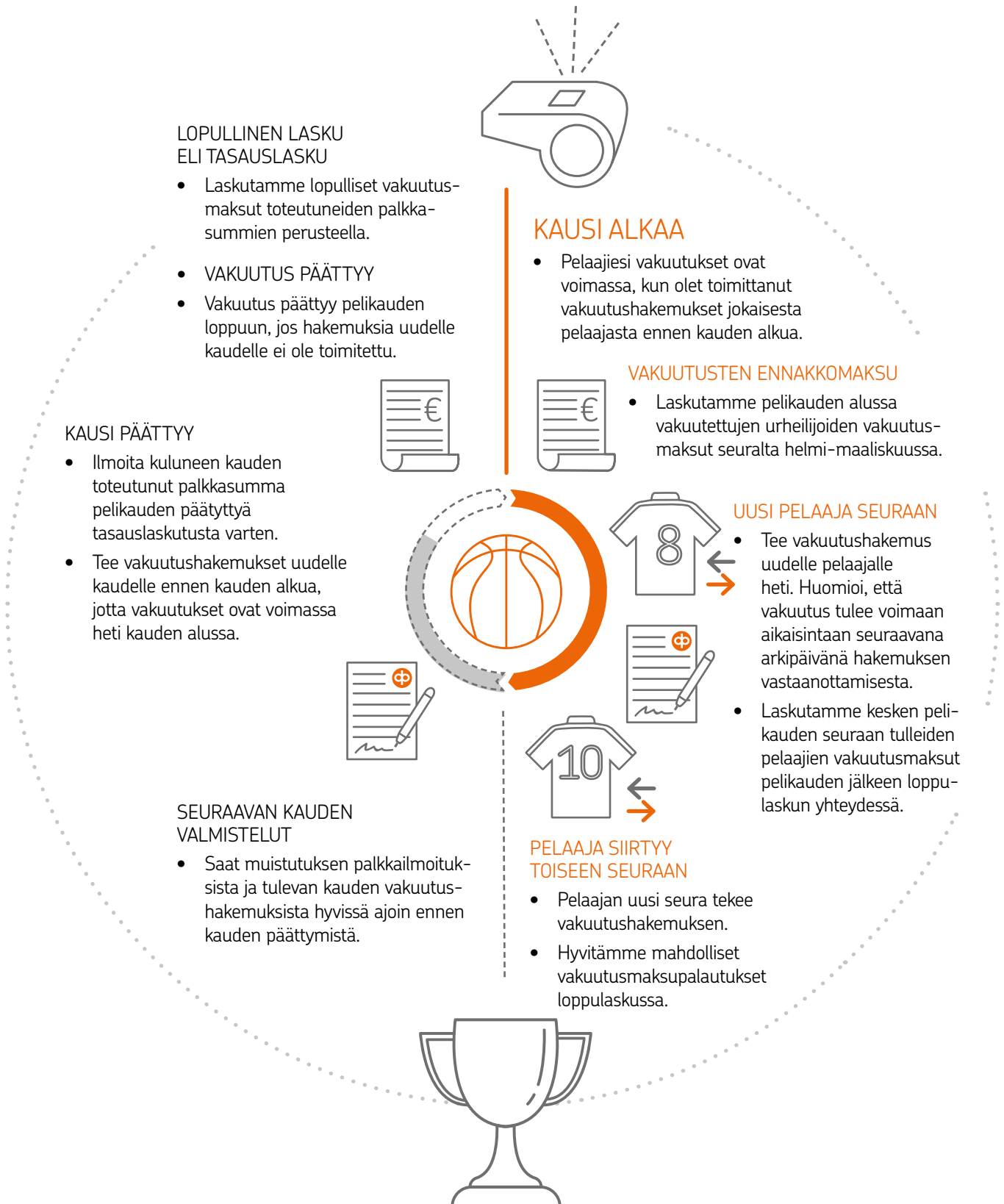
Mihin joukkueurheilijan vakuutusmaksu perustuu?

Ammattiurheilijaturvan vakuutusmaksu määräytyy urheilijan veronalaisten ansioiden ja urheilulajin riskiluokan mukaisesti. Vakuutusmaksu sisältää sekä tapaturmavakuutus- että eläkevakuutusmaksut.

Laskutamme vakuutusmaksut ennakoon vakuutuskauden alussa seuran ilmoittaman palkkaarvion perusteella. Kun kausi on päättymässä, pyydämme seuraa ilmoittamaan pelikaudella toteutuneet veronalaiset ansiotulot luontoisetuineen sekä bonus- ja pinnarahat ja urheilijarahastoon siirretyt varat. Näiden perusteella laskutamme lopulliset vakuutusmaksut. Perimme vakuutuskaudelta vähintään minimimaksun.

Seuran vuosikello

Seuran vuosikello kuvaa Ammattiurheilijaturvan keskeiset tapahtumat pelikauden aikana. Vuosikello rytmittyy ajallisesti pelikauden mukaan. Esimerkiksi jalkapallossa pelikausi on kalenterivuosi, kun taas koripallossa ja jääkiekossa kausi alkaa syksyllä ja päättyy seuraavan vuoden keväällä.



Yksilöurheilijan vapaaehtoinen vakuutusturva

Yksilöurheilijana vastaat omasta hyvinvoinnistasi itse. Vapaaehtoisella Ammattiurheilijaturvalla varmistat nopean ja oikean hoidon tapaturman sattuessa sekä täydennät eläkepäiviesi toimeentuloa urheilijan vanhuuseläkkeellä.

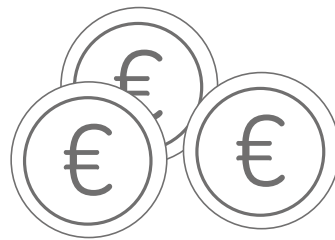
Miten voin ottaa vakuutuksen?

Voit ottaa vapaaehtoisen Ammattiurheilijaturvan täyttämällä vakuutushakemuksen. Voimme myöntää vakuutuksen sinulle samoin edellytyksin kuin joukkueurheilijalle.

- Olet alle 65-vuotias.
- Urheilemalla ansaitsemasi veronalaiset vuosiansiosi ovat vähintään 12 090 euroa (vuoden 2022 tasossa) tasossa) pääasiassa Suomessa harjoitetusta urheilusta.



< 65-vuotias



> 12 090 €

Tuloraja vahvistetaan vuosittain ja voit tarkistaa sen joko **op.fi**:stä tai Tapaturmavakuutuskeskuksen verkkosivustolta osoitteesta **tvk.fi**.

Mihin yksilöurheilijan vakuutusmaksu perustuu?

Vakuutusmaksu sisältää **sekä tapaturmavakuutus- että eläkevakuutusmaksut**. Maksu perustuu harjoittamaasi urheilulajin riskiluokkaan sekä etukäteen arvioituun veronalaiseen vuosityöansioosi, johon sisältyvät niin palkat, palkkiot kuin saamasi luontoisedutkin. Autamme sinua arvioimaan tulosi hakiessasi vakuutusta.

Voit muuttaa sovittua vuosityöansiota ennen uuden kauden alkua tai kauden aikana muutosilmoituksella seuraavasta arkipäivästä alkaen. Huomioithan, että vuosityöansiota ei voi muuttaa takautuvasti.

Laskutamme vakuutusmaksun vakuutuskauden alussa sovittun vuosityöansion mukaan.

Nopeasti hoitoon tapaturman yllättäessä

Jos loukkaannut kilpailussa tai harjoituksen aikana, kiireellisessä tapauksessa voit mennä mihin tahansa lääkäriin tai sairaalaan nopean ensiavun saamiseksi. Muuten suosittelemme sinua hakeutumaan hoitoon Pohjola Vakuutuksen lääkärikumppanille.

Ota lääkärikäynnille mukaan vakuutustodistus ja Kela-kortti. Joukkueurheilijana saat todistuksen seuran vakuutusasioita hoitavalta henkilöltä. Yksilöurheilijana olet saanut vakuutustodistuksen postitse kotiin tai löydät sen kirjautumalla op.fi-palveluun.

Vahinkoapu.pohjola.fi tai Vahinkoapu OP-mobiilissa

- Vahinkoavusta saat nopeasti selkeät toimintaohjeet erilaisiin vahinkotilanteisiin, vaikka kentän laidalla.
- Löydät ajantasaisen listan lääkärikumppaneistamme.

Miten haen korvauksia?

Jos olet maksanut vamman hoitoon liittyviä sairaanhoito- tai matkakuluja itse, voit ilmoittaa vahingosta ja hakea korvausta

- OP-mobiilissa tai kirjautumalla op.fi-palveluun oman pankkisi tunnuksilla.

Lakisääteisten vakuutusten palvelunumero

- Liikennevakuutukset ja -vahingot, työtapaturmavakuutukset ja -vahingot sekä ammattuurheilijaturva 0100 5335*

Pohjola Vakuutus

- Vakuutus- ja korvauspalvelu 0303 0303**

* Puhelun hinta: pvm/mpm.

** Kotimaisesta matkapuhelinliittymästä ja kiinteän verkon lankaliittymästä 0,0835 e/puhelu + 0,12 e/min. Hinta sis. ALV:n. Puhelut tallennetaan muun muassa asiakaspalvelun laadun varmistamiseksi.



Lisätietoja

Vakuutuksen voimassaolo ja vakuutusehdot

Vakuutus tulee voimaan, kun olemme vastaanottaneet ja hyväksyneet vakuutushakemuksen. Sovellamme vakuutuksen Pohjola Vakuutuksen vahvistamia Ammattiurheilijaturvan vakuutusehtoja.

Vakuutusten valvonta

Tapaturmavakuutuskeskus huolehtii urheilijan lakisääteisen vakuutusturvan valvonnasta. Vakuuttamisvelvollisuuden laiminlyönyt urheiluseura tai muu urheilutoimintaa harjoittava yhteisö on velvollinen kustantamaan urheilijalle laiminlyönnin vuoksi saamatta jääneen turvan.

Neuvoja korvauksista ja vakuutuksista

Opastamme lakisääteisiin vakuutuksiin liittyvissä vakuutus- ja korvausasioissa palvelunumerossa **0100 5335***. Korvauspäätöksen liitteenä on muutoksenhakuohje, jos olet tyytymätön korvauspäätökseen ja haluat hakea siihen muutosta. * Puhelun hinta: pvm/mpm.

Henkilötietojen käsittely

Pohjola Vakuutus käsittelee asiakkaiden henkilötietoja voimassa olevien säädösten mukaisesti sekä tietosuojalausekkeessa ja -selosteessa tarkemmin kerrotuin tavoin. Asiakkaan on suositeltavaa tutustua viitattuun tietosuojainformaatioon. Tietosuojalauseke ja -seloste ovat saatavilla **op.fi/tietosuoja** sekä OP:n asiakaspalvelupisteissä.

Puhelujen tallentaminen

Nauhoitamme puhelut muun muassa asiakaspalvelun laadun ja palvelutilanteen varmistamiseksi.

Vakuutusten myyntipalkkiot

Vakuutusyhtiö maksaa vakuutusmaksuihin perustuvan prosentuaalisen tai vakuutusten lukumäärään perustuvan kiinteän palkkion. Palkkioon ja sen määrään vaikuttavat vakuutustuote ja myyntikanava. Palkkio maksetaan asiamiehelle tai vakuutusyhtiön työntekijälle.

Pohjola Vakuutus Oy, Y-tunnus 1458359-3
OP-Henkivakuutus Oy, Y-tunnus 1030059-2

Helsinki, Gebhardinaukio 1, 00013 OP
Kotipaikka: Helsinki, päätoimiala: vakuutustoiminta
Valvontaviranomainen: Finanssivalvonta, www.fiva.fi

Pohjola Vakuutus 