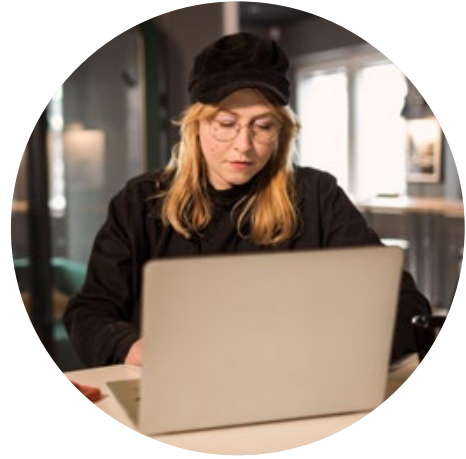


Terveysturva



Tuoteopas
Voimassa 1.10.2023 alkaen

Yksityiskohtaiset tiedot vakuutuksen sisällöstä ja rajoituksista ovat vakuutus-ehdoissa.

Terveysturvan myöntää Pohjola Vakuutus Oy.

Terveysturva on hoitokuluvakuutus, joka korvaa sairauksien ja tapaturmien aiheuttamia hoito- ja tutkimuskuluja. Työntekijät ovat yrityksen tärkeintä omaa ja terveysturva auttaa yritystä huolehtimaan työntekijöiden terveydestä ja hyvinvoinnista. Myös yrittäjä voi vakuuttaa itsensä. Työntekijän tai yrittäjän tapaturma tai sairastuminen voi aiheuttaa ongelmia yrityksen toiminnalle ja suuria kuluja sekä yritykselle että sairastuneelle.

Terveysturvan avulla

- sairastunut pääsee nopeasti laadukkaaseen hoitoon ja toipuu työkykyiseksi
- täydennetään työterveyshuollon sairaanhoito- palveluita
- sitoutetaan ja palkitaan henkilöstöä
- ehkäistään ennen aikaista eläköitymistä.

Valittavissanne on neljä eri laajuutta

	Perus Terveysturva	Laaja Terveysturva	Ekstra Terveysturva	Super Terveysturva
Sairauden ja tapaturman hoitokulukorvaukset	Leikkausturva korvaa erikoislääkärin tekemän tai määräämän leikkauksen ja sen aiheuttamia välittömiä kuluja. Leikkausta edeltäviä tutkimus- (esim. kuvantaminen) tai hoitokuluja ei korvata. Vakavan sairauden hoitokuluturva korvaa lääkärin tekemät tai määräämät syövän, sydäninfarktin, aivohalvauksen tai MS-taudin hoito- ja tutkimuskulut.	Hoitokuluturva korvaa erikoislääkärin tekemät tai määräämät tutkimukset ja hoidot sisältäen leikkaukset. Yleislääkärikäynnistä aiheutuneita kuluja ei korvata vakuutuksesta.	Hoitokuluturva korvaa yleis- ja erikoislääkärin tekemät tai määräämät tutkimukset ja hoidot sisältäen leikkaukset.	Hoitokuluturva korvaa yleis- ja erikoislääkärin tekemät tai määräämät tutkimukset ja hoidot sisältäen leikkaukset.
Vakuutusmäärä vakuutuksen voimassaoloaikana	30 000 € / vakuutettu Enintään 10 000 € / sairaus tai tapaturma		50 000 € / vakuutettu.	

	Perus Terveysturva	Laaja Terveysturva	Ekstra Terveysturva	Super Terveysturva
Lääkkeet	Leikkausturva ei korvaa lääkekuluja. Vain vakavan sairauden hoitoon määrätyt lääkkeet korvataan.	Ei korvata. Erikoislääkärin määräämät lääkevalmisteet korvataan vain, jos niistä on merkintä vakuutus kirjalla ja turvaselvityksessä.	Ei korvata	Korvataan. Työntekijän vakuutus-kortti käy maksuvälinä apteekissa.
Fysio-, jalka- tai toimintaterapia	Leikkausta kohti fysio-, jalka- tai toimintaterapiaa sekä leikkaustoimenpiteen sijaan annettua polven tai olkapään fysioterapiaa enintään yksi hoitajakso, johon voi sisältyä 10 käyntikertaa.	Leikkauksen tai kipsaushoitoa kohti fysio-, jalka- tai toimintaterapiaa sekä leikkaustoimenpiteen sijaan annettua polven tai olkapään fysioterapiaa enintään yksi hoitajakso, johon voi sisältyä 10 käyntikertaa.		Korvataan kaikki lääkärin määräämät hoitokäynnit.
	Vakavan sairauden yhteydessä enintään 20 hoitokertaa vakuutuksen voimassaoloaikana.			
Kuntoutus vakuutuksen voimassaoloaikana	Vakavan sairauden kuntoutustoimenpiteet: psyko-, neuropsyko-, toiminta- tai puheterapiaa enintään 20 käyntikertaa kutakin.			Neuropsyko-, toiminta- tai puheterapiaa enintään 20 käyntikertaa kutakin.
Psykoterapia vakuutuksen voimassaoloaikana	Vain vakavan sairauden kuntoutustoimenpiteenä, enintään 20 käyntikertaa.	Korvataan enintään 20 käyntikertaa.		
Hoitolaitos	Lääkärikumppanimme tai julkisen sektorin hoitolaitos.			Vakuutettu voi valita hoitolaitoksen.
Työterveyslääkärin lähete	Ei tarvita	Tarvitaan.	Ei tarvita	Ei tarvita
Sairaalan hoitopäivämaksut	Korvataan hoitajakson kolmelta ensimmäiseltä vuorokaudelta kokonaan, jonka jälkeen enintään Sosiaali- ja terveysministeriön vahvistaman sairaalan hoitopäivämaksun mukaan vuorokaudelta.			Korvataan ilman ylärajaa.
Ostavastuu / vakuutuskausi	Ei omavastuuta		Ostavastuu 100 € / vakuutettu	Ei omavastuuta
Kriisiturva	Ryhmävakuutusten kiinteä lisäturva ryhmämuotoisesta kriisiterapiatilaisuudesta.			
Työntekijän vakuutuskortti	Kyllä			
Verotus	Lähtökohtaisesti veroton etuus vakuutetuille			Verotettava etuus vakuutetuille
Vakuutus myönnetään työnantajan tekemän työkykyisyysilmoituksen perusteella.				

Kenet voi vakuuttaa?

Terveysturvalla voidaan vakuuttaa kaikki yrityksen työkykyiset 18–80 -vuotiaat työntekijät ja yrittäjät. Vakuutettujen henkilöiden kotikunnan tulee olla Suomessa ja heillä tulee olla voimassa oleva Kela-kortti. Vakuutus päättyy aina, kun vakuutetun työ-, virka- tai muu sopimussuhde päättyy. Sairauslomalla oleva henkilö ei ole työkykyinen.

Vakuutus myönnetään siten, että työnantaja ilmoittaa työkykyiset henkilöt.

Terveysturva kattaa myös ne sairaudet ja tapaturmavammat, jotka vakuutetulla on ollut ennen vakuutuksen alkamista. Ryhmävakuutuksena otettuun Terveysturvaan sisältyy aina kriisiturva. Sen avulla yritys voi järjestää ryhmäterapiatilaisuuden, jos työtehtävissä sattuu kuolemantapaus tai alkavat YT-neuvottelut kohdistuvat yli puoleen henkilökunnasta.

Mitä Terveysturva ei korvaa?

Vakuutuksesta ei korvata kuluja, jotka aiheutuvat esimerkiksi

- hammashoidosta
- raskaudentilasta, synnytyksestä tai lapsettomuuden hoidosta
- huumaavien aineiden aiheuttamien tapaturmien tai sairauksien tutkimuksesta tai hoidosta
- kuorsauksen hoidosta
- kuntoutuksesta
- vitamiineista, perusvoiteista, hiven- ja kivennäisaineista tai ravintovalmisteista
- silmien taittovirheen hoidosta
- ulkonäköön, ulkomuotoon tai ensisijaisesti elämänlaadun parantamiseen liittyvistä tutkimuksista tai hoidoista
- rintojen pienennykseen, suurenokseen ja muokkaamiseen taikka silmäluomien, silmänympäristön tai muun kasvojen alueen kohotukseen tai muokkaukseen liittyvistä tutkimuksista tai hoidoista
- lihavuuden tutkimuksista tai hoidoista ehtojen mukaan
- kuluista, joista on tai olisi ollut oikeus saada korvausta jonkin lain nojalla
- lääkärinlausuntopalkkioista
- matkoista tai majoituksista
- sairaudesta tai tapaturmasta, joka on aiheutunut ammattimaisessa urheilussa tai osallistumisesta urheiluliiton tai -seuran järjestämään kilpaurheiluun tai sen harjoitteluun. Mikäli Terveysturvassa on rajoituksia joidenkin urheilulajien osalta, on rajoitukset määritelty yksityiskohtaisesti vakuutusehdoissa.

Lisätietoa korvauspiiristä löydät vakuutusehdoista.

Vakuutusmaksu ja hintaan vaikuttavat tekijät

Vakuutusmaksuun vaikuttavat vakuutettavien lukumäärä, ikä ja sukupuoli. Vakuutetun maksu muuttuu vuosittain vakuutetun ikääntyessä. Lisäksi vakuutusmaksua ja vakuutusmäärää voidaan korottaa vuosittain kuluttajahintaindeksin terveyden- ja sairaudenhoitohyödykeryhmän hintakehityksen mukaisesti. Vakuutusyhtiöllä on myös oikeus muuttaa vakuutusmaksua vakuutusehdoissa määritellyissä tilanteissa. Nämä muutokset tehdään kerran vuodessa tammikuun 1. päivänä. Vakuutuskausi on aina kalenterivuosi.

Vakuutusmaksu työntekijän verotuksessa

Verohallinnon vero-ohjeen mukaan työnantajan ottaman sairaanhoitovakuutuksen verottomuus edellyttää, että

- vakuutus on samantasoinen kaikille saman työnantajan palveluksessa oleville työntekijöille
- vakuutuksesta saatavan edun tulee olla tavanomainen ja kohtuullinen (enimmäiskorvaus 10 000 € sairautta tai tapaturmaa kohden)
- vakuutusta koskevat ohjeet ja säännöt lisätään työterveyshuoltoon koskeviin ohjeisiin
- vakuutusmaksun tulee olla määrältään kohtuullinen ja keskimäärin enintään 1 000 €/vakuutettu.

Hoitoa nopeasti kumppaneiltamme

Kun vakuutettu tarvitsee sairauteen tai tapaturmaan hoitoa hän hakeutuu alustavaan tutkimukseen turvan laajuudesta riippuen joko työterveyshuoltoon, yleislääkärille tai vapaavalintaisesti valitsemaansa hoitolaitokseen.

Suosittellemme hakeutumaan ensisijaisesti lääkärikumppanillemme, jotta hoidon ja korvauksen saaminen sujuu mahdollisimman mutkattomasti. Magneetitutkimukset ja leikkaukset korvataan ainoastaan lääkärikumppanimme tai julkisen sektorin suorittamana (pl. Super Terveysturva, jossa hoitolaitos on vapaasti valittavissa).

Lääkärikumppanimme voivat yleensä laskuttaa korvattavat kulut suoraan yhtiöltämme, kun vakuutettu esittää hoitolaitoksessa Kela-kortin ja henkilöllisyystodistuksen sekä vakuutukseen mahdollisesti kuuluvan Työntekijän vakuutuskortin. Kalliisiin toimenpiteisiin, kuten magneettitutkimuksiin ja leikkauksiin, annamme tarvittaessa lääkärikumppanillemme maksusitoumuksen. Jos vakuutettu maksaa hoitokulut itse, voi hän hakea korvauksen kuluista jälkikäteen meiltä. Itse maksettavia kuluja ovat esimerkiksi julkisen sektorin hoitokulut tai mahdollisesti vakuutukseen sisältyvät lääkkeet.

Vapaa-ajalla sattuvat tapaturmat

Usein työntekijöiden tapaturmat kuten kaatumiset, liukastumiset ja loukkaantumiset sattuvat vapaa-ajalla. Suosittelemme ottamaan näiden varalle myös erikseen tapaturmavakuutuksen, jotta työntekijä voi hakeutua suoraan valitsemaansa hoitolaitokseen, ilman että hänen tarvitsee käydä työterveyslääkärin luona lähetteen vuoksi.

Henkilötietojen käsittely

Pohjola Vakuutus käsittelee asiakkaiden henkilötietoja voimassa olevien säädösten mukaisesti sekä tietosuojalausekkeessa ja -selosteessa tarkemmin kerrotuin tavoin. Asiakkaan on suositeltavaa tutustua viitattuun tietosuojainformaatioon. Tietosuojalauseke ja -seloste ovat saatavilla op.fi-verkkosivustolla sekä Pohjola Vakuutuksen asiakaspalvelupisteissä.

Vakuutusten myyntipalkkiot

Vakuutusyhtiö maksaa vakuutusmaksuun perustuvan prosentuaalisen tai vakuutusten lukumäärään perustuvan kiinteän palkkion.

Palkkioon ja sen määrään vaikuttaa vakuutustuote ja myyntikanava.

Palkkio maksetaan asiamiehelle tai vakuutusyhtiön työntekijälle.

Keskitä. Saat etuja.

Voit hoitaa pankki- ja vakuutusasiasi op.fi:ssä yksillä tunnuksilla.

Vakuutusmaksuistasi voi kertyä OP-bonuksia*, joita käytetään esimerkiksi kodin, perheen ja ajoneuvojen vakuutusmaksuihin.

Voit saada tuntuvia pankki- ja vakuutuslennuksia.

Lue lisää op.fi/edut.



Palvelumme

Hoida vakuutusasioitasi op.fi-palvelussa

Kirjaudu op.fi-palveluun oman pankkisi tunnuksilla. Kirjautuneena voit

- ilmoittaa vahingosta ja hakea korvauksia
- tehdä muutoksia yrityksesi vakuutuksiin
- tilata Green Cardin
- tulostaa vakuutustodistuksia

Pohjola Vahinkoapu auttaa 24/7

Pohjola Vahinkoavusta saat selkeät ohjeet erilaisiin vahinkotilanteisiin. Vahingon sattuessa löydät Vahinkoavusta lääkäri-, korjaamo- ja muiden kumppaniemme yhteystiedot.

Pohjola Vahinkoapu on osoitteessa vahinkoapu.pohjola.fi ja OP-yritysmobili-sovelluksessa.

Puhelinpalvelumme

Pohjola Vakuutus

- Vakuutus- ja korvauspalvelu 0303 0303*

Lakisääteisten vakuutusten palvelunumero

- Liikennevakuutukset ja -vahingot sekä työtapaturmavakuutukset ja -vahingot 0100 5335**

* Kotimaisesta matkapuhelinliittymästä ja kiinteän verkon lankaliittymästä 0,0835 e/puhelu + 0,12 e/min.

Hinta sis. ALV:n.

** Puhelun hinta: pvm/mpm.

Puhelut tallennetaan muun muassa asiakaspalvelun laadun varmistamiseksi.

Neuvoja korvauksista ja vakuutuksista

Vakuutus- ja korvausneujamme opastavat henkilökohtaisesti puhelinpalvelussamme. Voit hakea muutosta vakuutus- ja korvauspäätöksiin myös asiakasasiamieheltämme. Lue lisää muutoksenhausta osoitteessa op.fi/muutoksenhaku.

Ulkopuolista neuvontaa antaa FINEn Vakuutus- ja rahoitusneuvonta, puh. 09 685 0120, www.fine.fi.

Pohjola Vakuutus Oy, Y-tunnus 1458359-3

Helsinki, Gebhardinaukio 1, 00013 OP
Kotipaikka: Helsinki, päätoimiala: vakuutustoiminta
Valvontaviranomainen: Finanssivalvonta, www.fiva.fi

